

COMUNIDAD MBYA GUARANI GUAYAY VI POTY

Personería Jurídica: Sin registro de inscripción

Localidad Colonia Wanda, Departamento Iguazú, Provincia de Misiones, República Argentina

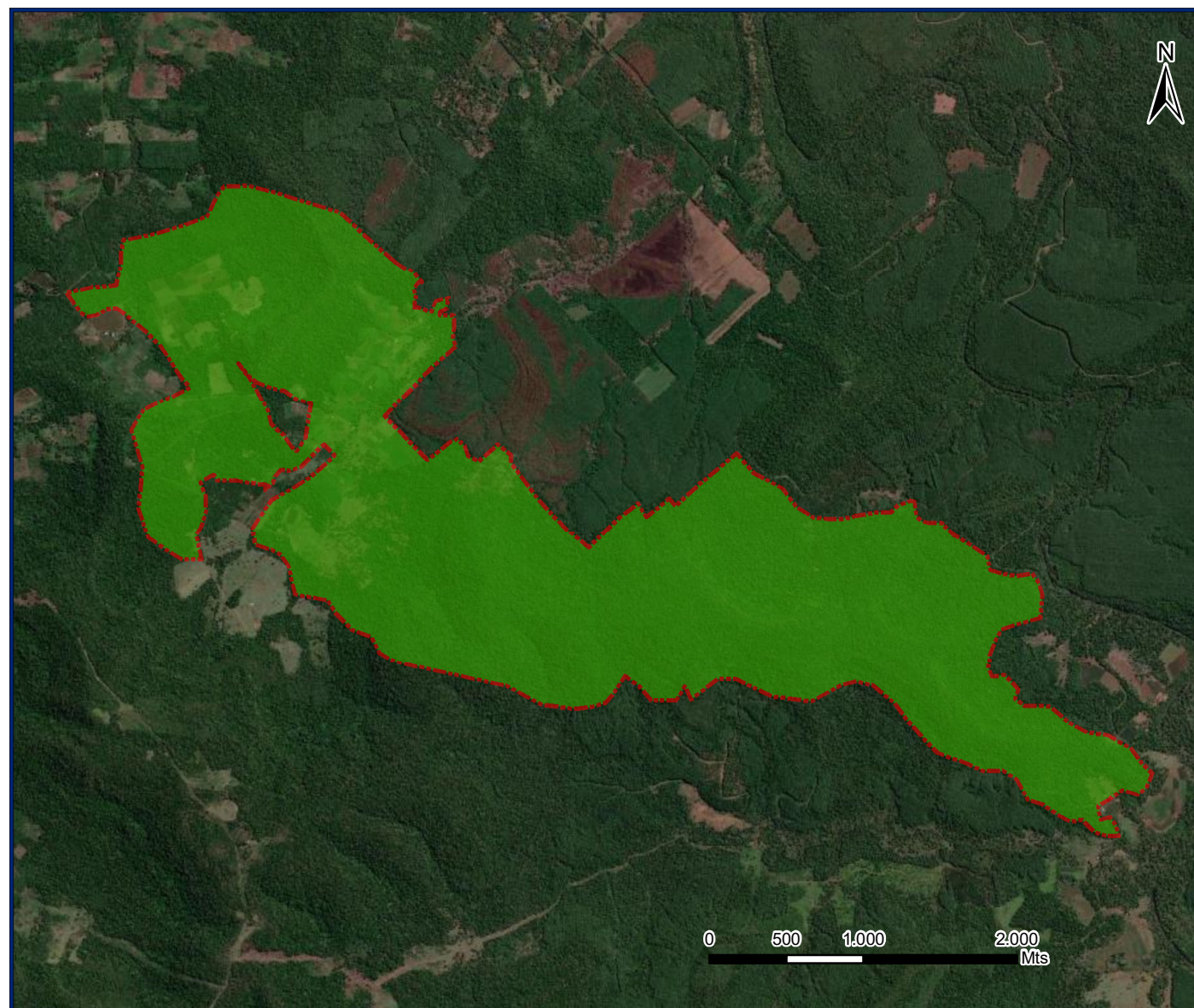
Territorio Comunitario de Ocupación Actual, Tradicional y Pública




inai

Instituto nacional de
asuntos indígenas

ANEXO I



Referencias

 Territorio comunitario de Ocupación Actual, Tradicional y Pública.

Proyección: Gauss Krüger- Faja 7
Datum: POSGAR 2007
Escala: 1:42.000
Superficie aproximada del Territorio Comunitario 962 has.

Fuente:
Area Georreferenciamiento
Re.Te.C.I. - INAI
Abril de 2023



República Argentina - Poder Ejecutivo Nacional
1983/2023 - 40 AÑOS DE DEMOCRACIA

Hoja Adicional de Firmas
Informe gráfico

Número:

Referencia: Cartografía Resolución Anexo I Comunidad Guayay Vi Poty. Provincia de Misiones

El documento fue importado por el sistema GEDO con un total de 1 pagina/s.