

Comunidad Huarpe Las Talas - Pueblo Huarpe

Sin Personería Jurídica

Localidad Las Talas, Departamentos Cauce y San Martín, Provincia de San Juan, República Argentina

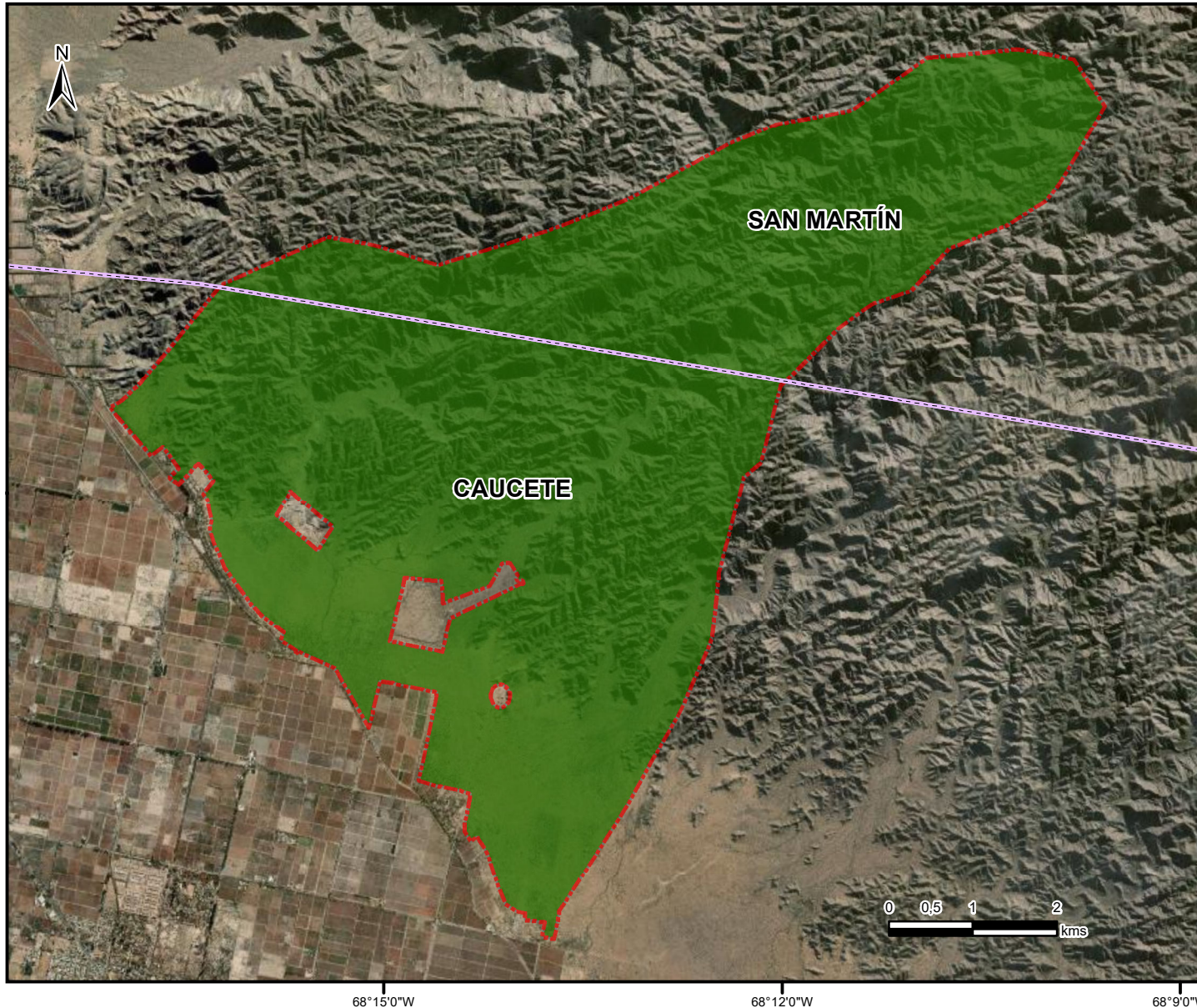
Territorio Comunitario de Ocupación Actual, Tradicional y Pública




inai

Instituto nacional de
asuntos indígenas

Anexo I



Referencias

 Territorio comunitario de Ocupación Actual, Tradicional y Pública.

Proyección: Gauss Krüger- Faja 2
Datum: POSGAR 2007
Escala: 1:75.000
Superficie aproximada del Territorio Comunitario
4861,03 ha

Fuente:
Area Georreferenciamento
Re.Te.C.I. - INAI
Marzo de 2023



República Argentina - Poder Ejecutivo Nacional
1983/2023 - 40 AÑOS DE DEMOCRACIA

Hoja Adicional de Firmas
Informe gráfico

Número:

Referencia: Cartografía de resolución Anexo I Comunidad Huarpe Las Talas

El documento fue importado por el sistema GEDO con un total de 1 pagina/s.