



Agencia de Administración de Bienes del Estado

CIE: 7400004093/1

Provincia: SAN LUIS

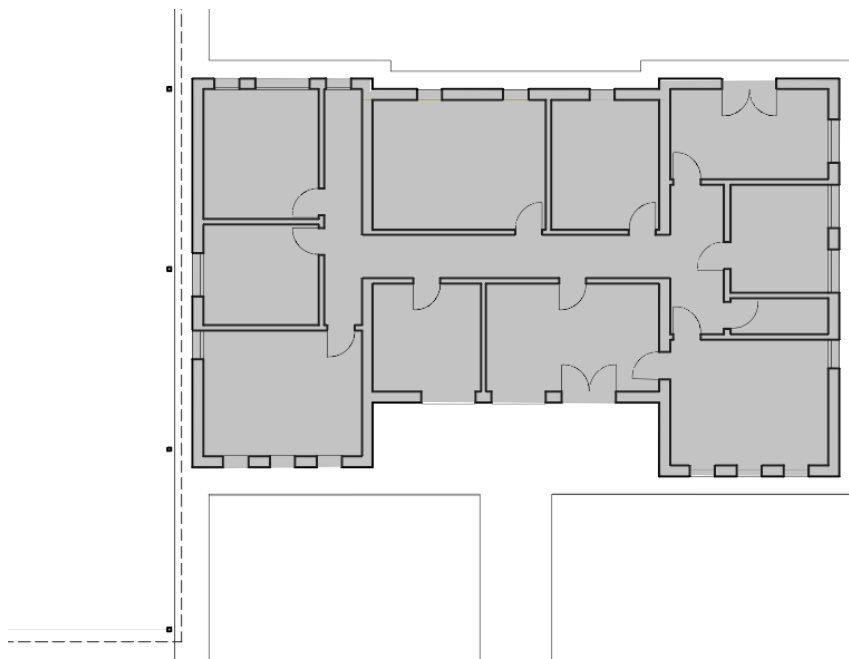
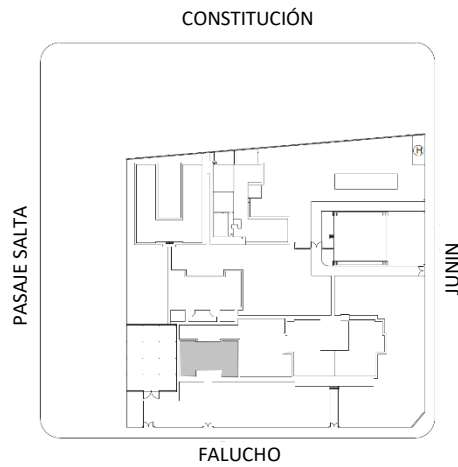
Departamento: JUAN MARTÍN DE PUEYRREDÓN


Localidad: SAN LUIS

Dirección: Falucho Nº 830

Nomenclatura: Departamento 1 - Sección 1 - Manzana 69 - Parcela 22 (Parte)

Superficie Total Aproximada: 188.00 M2



 Sector a asignar



República Argentina - Poder Ejecutivo Nacional
1983/2023 - 40 AÑOS DE DEMOCRACIA

Hoja Adicional de Firmas
Informe gráfico

Número:

Referencia: ANEXO GRAFICO-SENASA-CIUDAD SAN LUIS

El documento fue importado por el sistema GEDO con un total de 1 pagina/s.