

## Comunidad ITA POTY MIRI - Pueblo Mbya Guaraní

Personería Jurídica: Dirección de Personas Jurídicas - Registro Provincial de Comunidades Indígenas N° CI 101

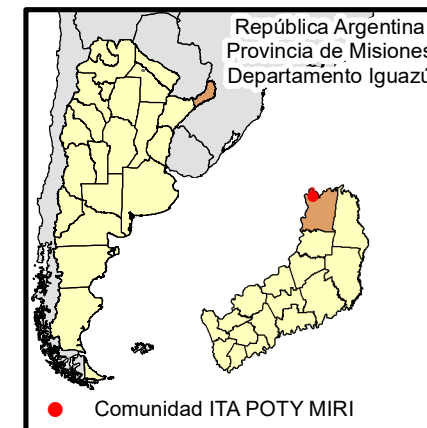
Localidad Puerto Iguazú, Departamento Iguazú, Provincia Misiones, República Argentina

Territorio Comunitario de Ocupación Actual, Tradicional y Pública




# inai

Instituto nacional de  
asuntos indígenas



Anexo I

### Referencias

 Territorio comunitario de  
Ocupación Actual,  
Tradicional y Pública.

Proyección: Gauss Krüger- Faja 7

Datum: POSGAR 2007

Escala: 1:16.000

Superficie aproximada  
del Territorio Comunitario  
269,5 hectáreas

Fuente:

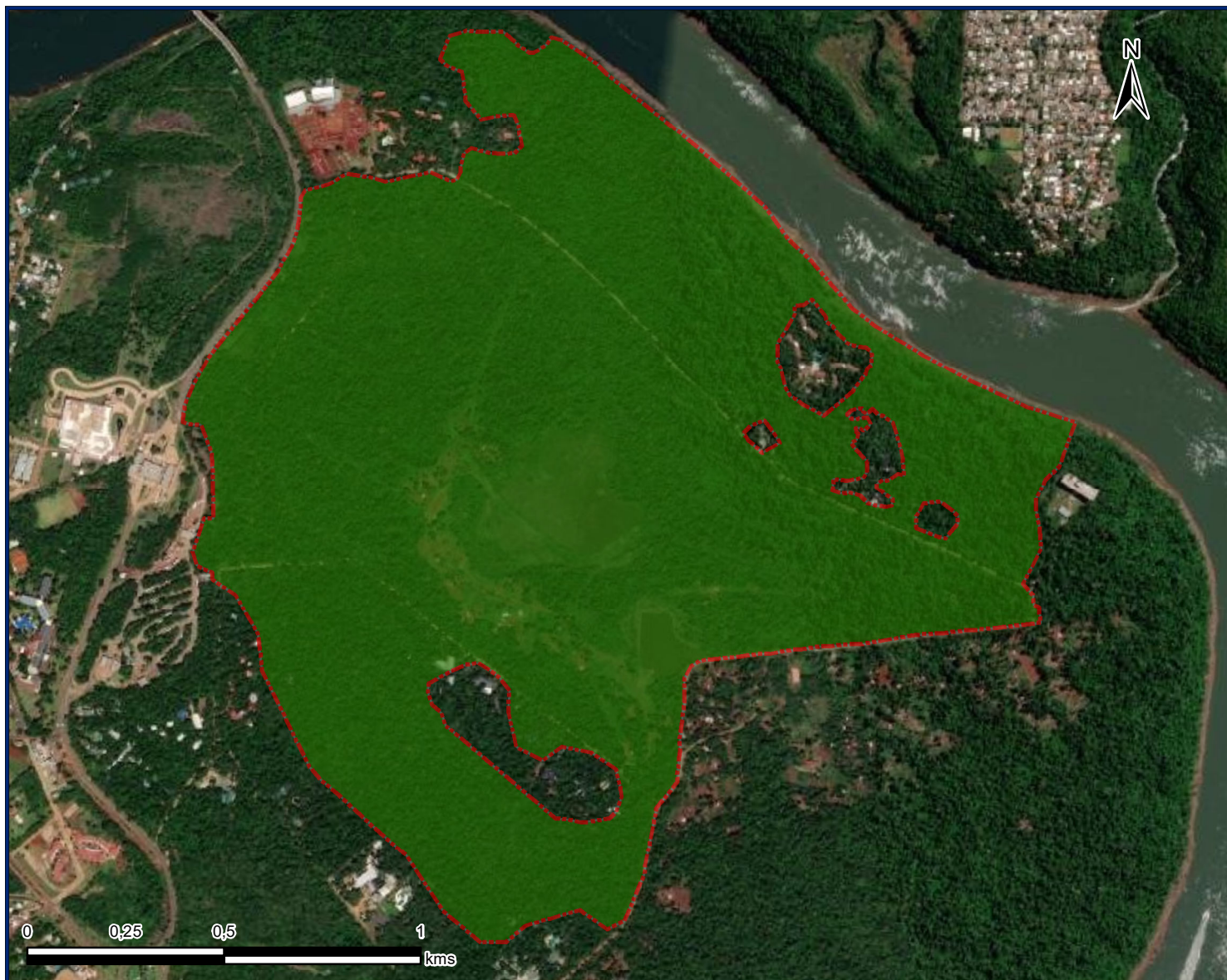
Area Georreferenciamiento

Re.Te.C.I. - INAI

Octubre de 2022



Ministerio de Justicia y Derechos Humanos  
Presidencia de la Nación





República Argentina - Poder Ejecutivo Nacional  
Las Malvinas son argentinas

**Hoja Adicional de Firmas**  
**Informe gráfico**

**Número:**

**Referencia:** IF Cartografía Resolución Ita Poty Miri - Prov Misiones

---

El documento fue importado por el sistema GEDO con un total de 1 pagina/s.