

Programa Nacional Relevamiento Territorial de Comunidades Indígenas - Ejecución Ley N° 26.160

# Comunidad ABORIGEN SANTA ANA MIRI - Pueblo Mbya Guaraní

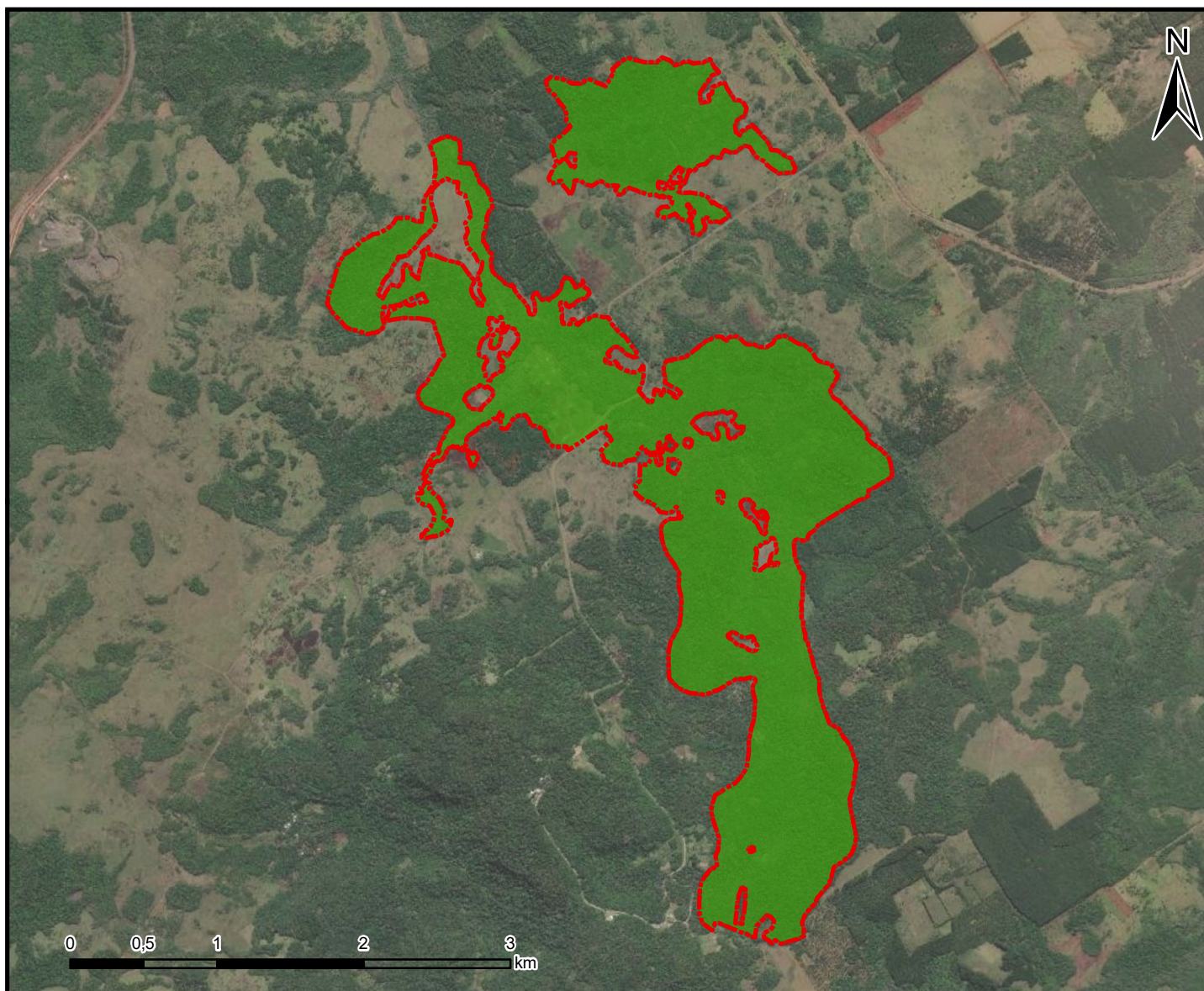
Personería Jurídica: Dirección de Personas Jurídicas - Misiones - N° C.I. 039 - Disposición N° 140/1992

Localidad Santa Ana, Departamento Candelaria, Provincia de Misiones, República Argentina


## Territorio Comunitario de Ocupación Actual, Tradicional y Pública



Anexo I



### Referencias

 Territorio comunitario de Ocupación Actual, Tradicional y Pública.

Proyección: Gauss Krüger- Faja 7  
Datum: POSGAR 2007  
Escala: 1:43.287  
Superficie aproximada del Territorio Comunitario  
665 has

Fuente:  
Area Georreferenciamento  
Re.Te.C.I. - INAI  
Noviembre de 2022





República Argentina - Poder Ejecutivo Nacional  
Las Malvinas son argentinas

**Hoja Adicional de Firmas**  
**Informe gráfico**

**Número:**

**Referencia:** Cartografía de Resolución - Anexo I - Comunidad Santa Ana Mirí, Provincia de Misiones

---

El documento fue importado por el sistema GEDO con un total de 1 pagina/s.