

Pueblo Kolla - Centro Aborígen Finca Corpus Niok

Personería Jurídica Provincial M.G. Salta Resolución N° 084/01

Localidad Iruya, Departamento Iruya, Provincia de Salta, República Argentina

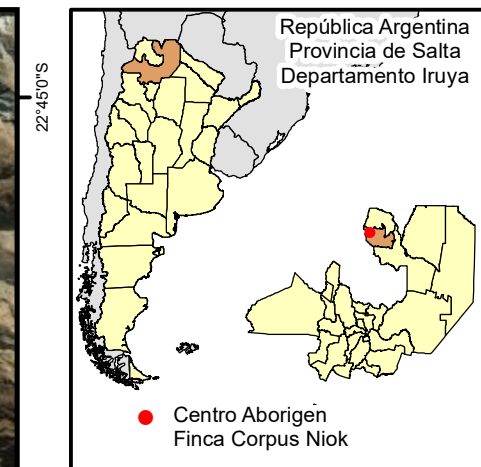
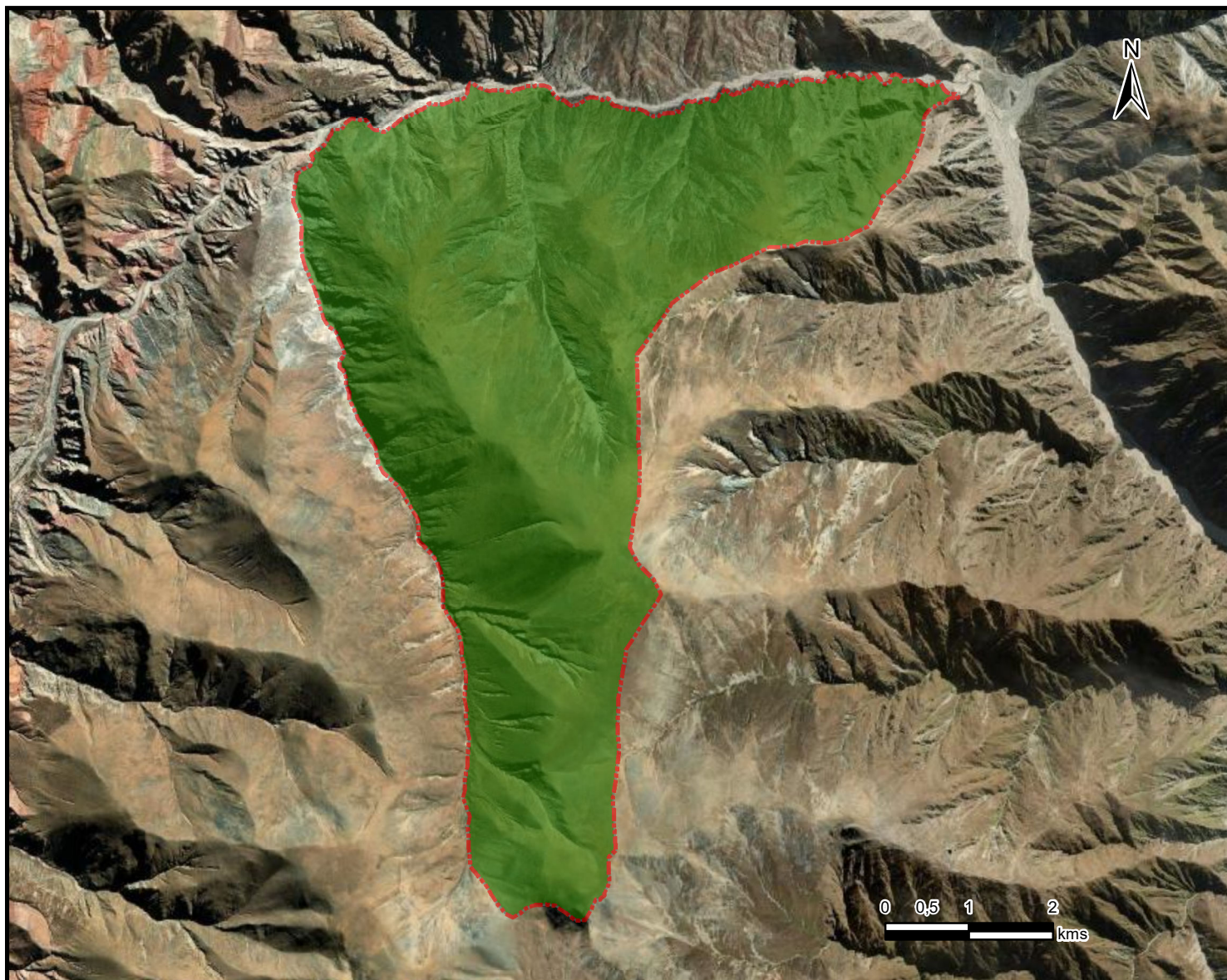
Territorio Comunitario de Ocupación Actual, Tradicional y Pública




inai

Instituto nacional de
asuntos indígenas

Anexo I



Referencias

 Territorio comunitario de
Ocupación Actual,
Tradicional y Pública.

Proyección: Gauss Krüger- Faja 3
Datum: POSGAR 2007
Escala: 1:75.000
Superficie aproximada
del Territorio Comunitario
3.350 hectáreas

Fuente:
Area Georreferenciamiento
Re.Te.C.I. - INAI
Enero de 2023



Ministerio de Justicia y Derechos Humanos
Presidencia de la Nación

65°12'0"W

65°5'0"W



República Argentina - Poder Ejecutivo Nacional
1983/2023 - 40 AÑOS DE DEMOCRACIA

Hoja Adicional de Firmas
Informe gráfico

Número:

Referencia: Cartografía de Resolución Corpus Niok - Salta

El documento fue importado por el sistema GEDO con un total de 1 pagina/s.