

Asociación Comunitaria Rosa Supaz - Pueblo Wichi

Personería Jurídica Provincial Decreto N° 319/1997

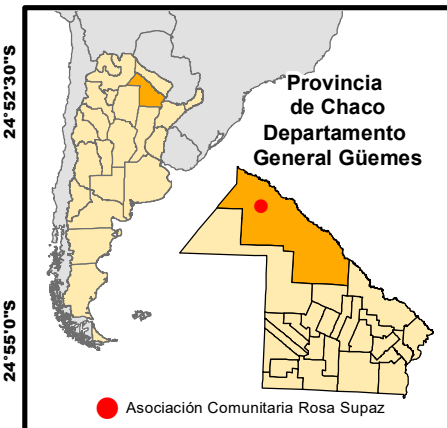
Localidad Misión Nueva Pompeya, Departamento General Güemes, Provincia de Chaco, República Argentina

Territorio Comunitario de Ocupación Actual, Tradicional y Pública

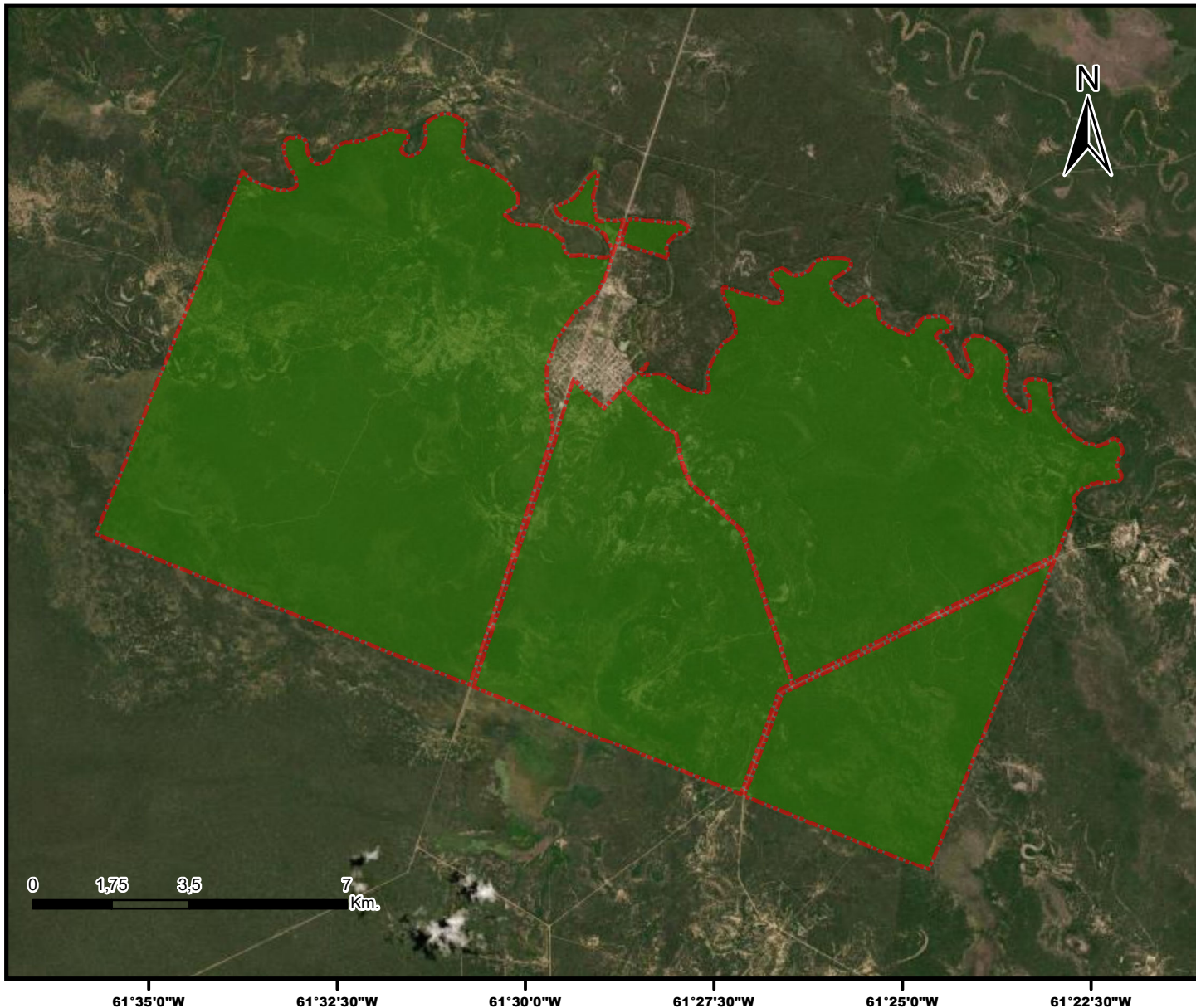


inai


Instituto nacional de
asuntos indígenas



Anexo I



Referencias

 Territorio comunitario de
Ocupación Actual,
Tradicional y Pública.

Proyección: Gauss Krüger- Faja 5

Datum: POSGAR 2007

Escala: 1:140.000

Superficie aproximada
del Territorio Comunitario
20.260,5 ha

Fuente:

Area Georreferenciamento

Re.Te.C.I. - INAI

Diciembre de 2022



Ministerio de Justicia y Derechos Humanos
Presidencia de la Nación



República Argentina - Poder Ejecutivo Nacional
1983/2023 - 40 AÑOS DE DEMOCRACIA

Hoja Adicional de Firmas
Informe gráfico

Número:

Referencia: Anexo I Resolución Asociación Comunitaria Rosa Supaz

El documento fue importado por el sistema GEDO con un total de 1 pagina/s.