

Asociación Comunitaria Pozo del Toba - Pueblo Wichí

Personería Jurídica Provincial Decreto N° 420/1990

Localidad Misión Nueva Pompeya, Departamento General Güemes, Provincia de Chaco, República Argentina

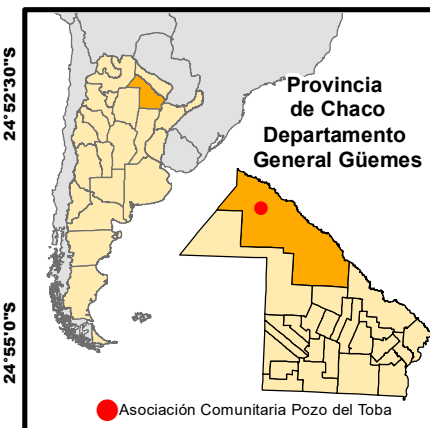
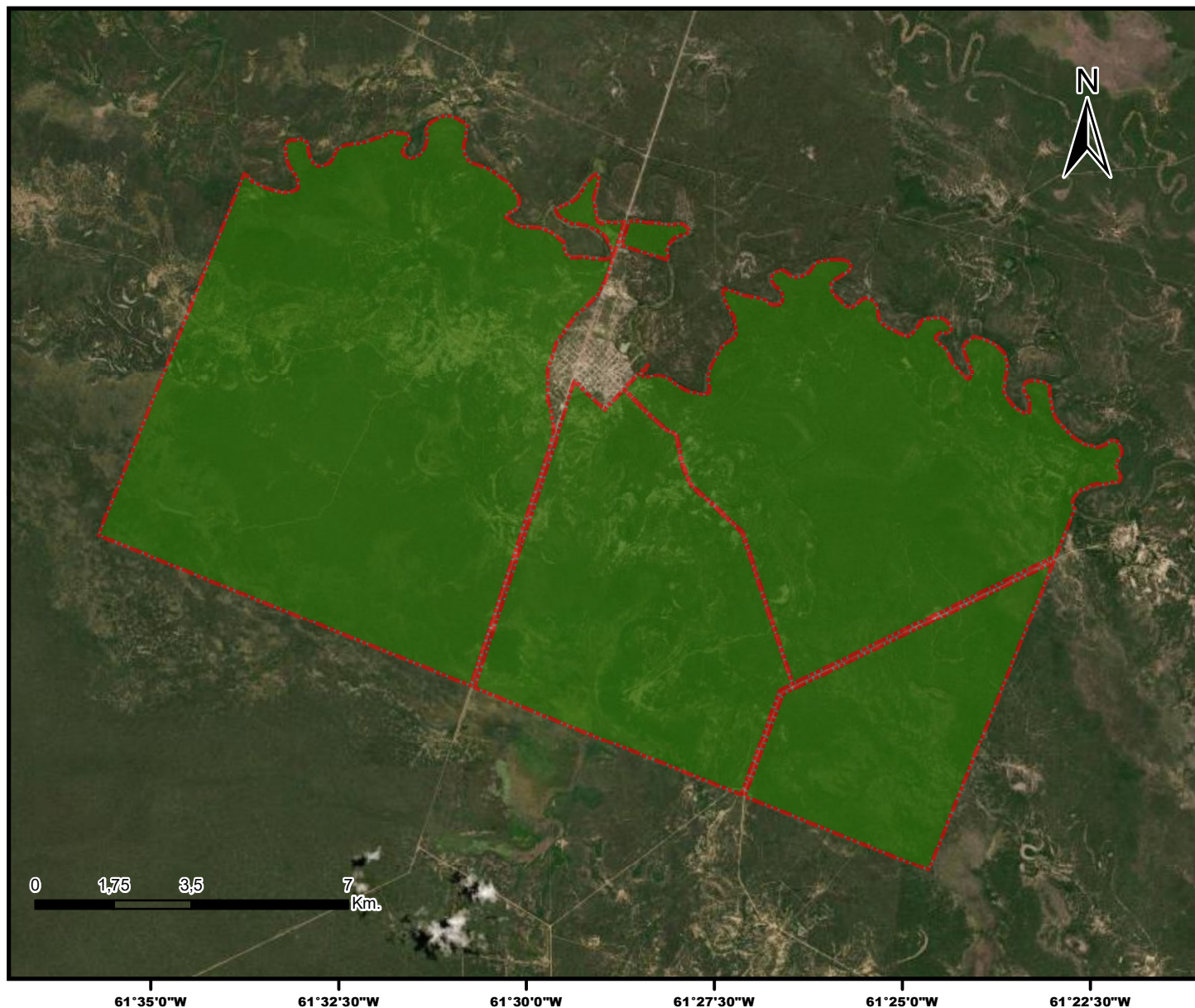
Territorio Comunitario de Ocupación Actual, Tradicional y Pública




inai

Instituto nacional de
asuntos indígenas

Anexo I



Referencias

 Territorio comunitario de
Ocupación Actual,
Tradicional y Pública.

Proyección: Gauss Krüger- Faja 5
Datum: POSGAR 2007
Escala: 1:140.000
Superficie aproximada
del Territorio Comunitario
20.260,5 ha

Fuente:
Area Georreferenciamento
Re.Te.C.I. - INAI
Diciembre de 2022



República Argentina - Poder Ejecutivo Nacional
1983/2023 - 40 AÑOS DE DEMOCRACIA

Hoja Adicional de Firmas
Informe gráfico

Número:

Referencia: Anexo I Resolución Asociación Comunitaria Pozo del Toba

El documento fue importado por el sistema GEDO con un total de 1 pagina/s.