

Pueblo Wichí - Comunidad Cacique Cambai

Personería Jurídica Provincial Resolución N° 130/01 M. G. Salta

Localidad Tartagal, Departamento Gral. San Martín, Provincia Salta, República Argentina

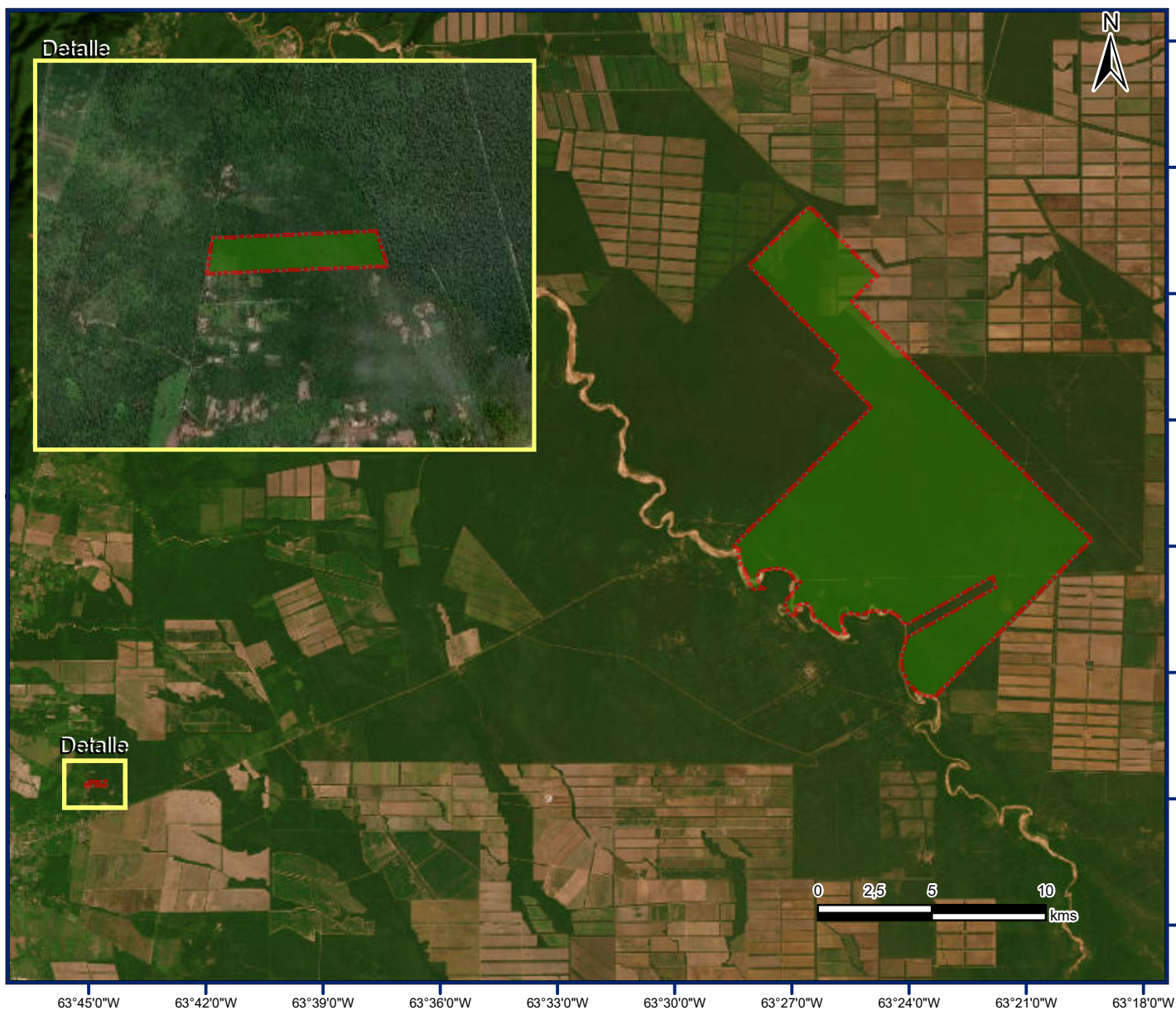
Territorio Comunitario de Ocupación Actual, Tradicional y Pública




inai

Instituto nacional de
asuntos indígenas

ANEXO I



Referencias

 Territorio comunitario de Ocupación Actual, Tradicional y Pública.

Proyección: Gauss Krüger- Faja 7
Datum: POSGAR 2007
Escala: 1:275.000
Superficie aproximada del Territorio Comunitario 13573 has.

Fuente:
Area Georreferenciamiento
Re.Te.C.I. - INAI
Noviembre de 2022





República Argentina - Poder Ejecutivo Nacional
Las Malvinas son argentinas

Hoja Adicional de Firmas
Informe gráfico

Número:

Referencia: IF - Cartografía Anexo I Resolución Comunidad Cacique Cambai - Salta

El documento fue importado por el sistema GEDO con un total de 1 pagina/s.