

Comunidad Aborigen Zanja Honda - Pueblo Guaraní

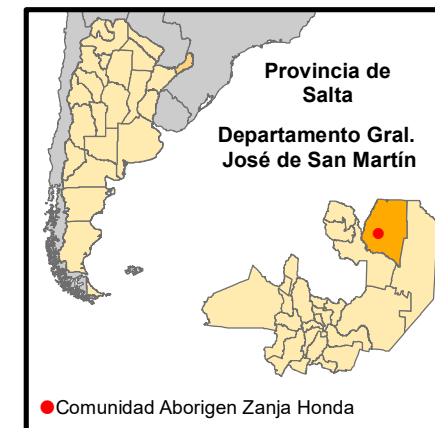
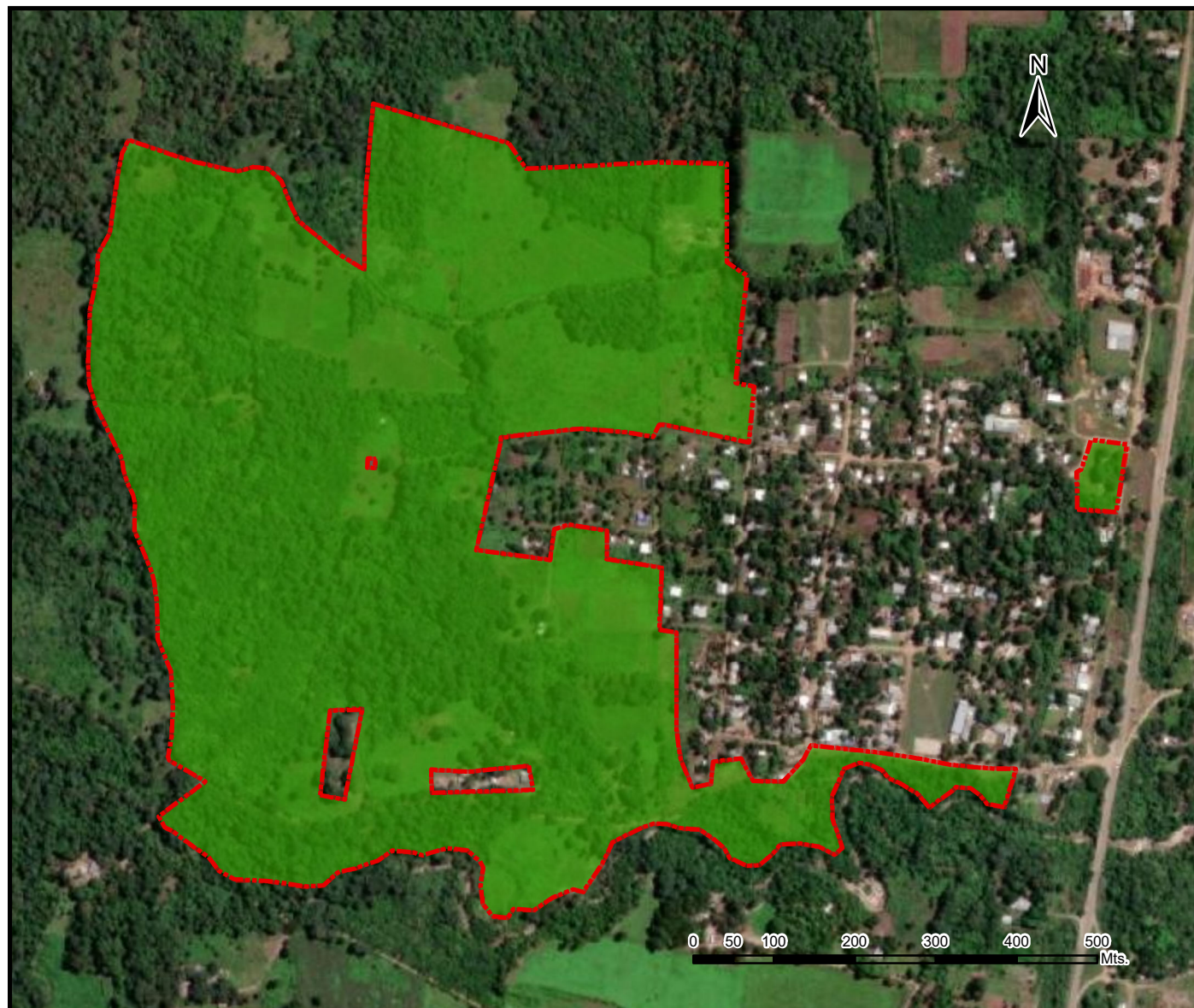
Personería Jurídica Provincial Res. M. G. y J. Salta N° 226/01

Localidad Tartagal, Departamento Gral. San Martín, Provincia de Salta, República Argentina

Territorio Comunitario de Ocupación Actual, Tradicional y Pública




ANEXO I



● Comunidad Aborigen Zanja Honda

Referencias

 Territorio comunitario de Ocupación Actual, Tradicional y Pública.

Proyección: Gauss Krüger- Faja 4

Datum: POSGAR 2007

Escala: 1:8.000

Superficie aproximada del Territorio Comunitario 59 ha.

Fuente:
Area Georreferenciamiento
Re.Te.C.I. - INAI
Agosto de 2023



63°48'0"W

63°47'30"W

22°28'20"S

22°28'0"S



República Argentina - Poder Ejecutivo Nacional
1983/2023 - 40 AÑOS DE DEMOCRACIA

Hoja Adicional de Firmas
Informe gráfico

Número:

Referencia: Anexo I resolución Comunidad Aborigen Zanja Honda

El documento fue importado por el sistema GEDO con un total de 1 pagina/s.