



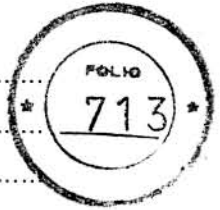
- D18 Conjunto de válvula de reducción de presión
- D19 Calibre
- D20 Calibre doble
- D21 Disco de freno de rueda M.....
- D22 Conjunto de cable de arrastre de desenganche manual.....
- D23 Válvula antideslizante
- D24 Sensor de velocidad
- D25 Válvula de desbordamiento
- D26 Válvula de presión media.....
- D27 Válvula magnética
- D28 Tyfon
- D29 Limpiaparabrisas
- D30 Juego de compresor.....
- D31 Regulador de presión
- D32 Conector de prueba.....
- D33 Grifo de purga 3/8".....
- D34 Sensor de velocidad
- D35 Válvula de control.....
- D36 Válvula a flotador.....
- D37 Válvula a flotador.....
- D38 Válvula a flotador.....
- D39 Válvula de desbordamiento
- D40 Conector de prueba.....
- D41 Conector de prueba.....
- D42 Regulador de presión
- D43 Unidad de control de freno.....
- D44 Unidad de control de microcomputadora de freno.....
- D45 Llave de corte 1/2
- D46 Llave de corte de contacto eléctrico 3/4" (con costado de aspiración de aire)
- D47 Válvula a flotador SK-DN8.....
- D48 Adaptador G3/4 a G1/4.....
- D49 Conector giratorio.....
- D50 Conector macho
- D51 Perno
- D52 Unidad de control auxiliar
- D53 Silenciador.....



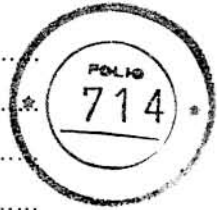
- D54 Anillo de sellado
- D55 Unidad de control de freno.....
- D56 Tubo para manguera de freno de estacionamiento.....

Parte E – Sistema HVAC (Calefacción, ventilación y aire acondicionado)

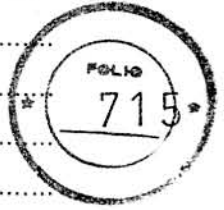
- E1 Sistema HVAC completo (King Guangzhou).....
- E2 Compresor
- E3 Motor de ventilador del condensador
- E4 Motor de ventilador del evaporador
- E5 Ventilador del condensador
- E6 Control de presión dual.....
- E7 Control de alta presión.....
- E8 Secador de filtro
- E9 Refrigerante R407C.....
- E10 Sello de aire de suministro.....
- E11 Sello de aire de retorno
- E12 Ventilador de aire de suministro.....
- E13 Transformador de 3 etapas (250w).....
- E14 Cortacircuitos del circuito de ventilación
- E15 Cortacircuitos 2.....
- E16 Cortacircuitos 3.....
- E17 Cortacircuitos 4.....
- E18 Contactor 1
- E19 Contactor 2.....
- E20 Contactor 3.....
- E21 Relé
- E22 Relé de falla energética
- E23 Microprocesadora.....
- E24 Interruptor giratorio
- E25 Amortiguador
- E26 Filtro de succión
- E27 Separador de gases y líquidos.....
- E28 Calefactor eléctrico uno
- E29 Calefactor eléctrico dos
- E30 Regulador de aire fresco.....
- E31 Sensor de temperatura



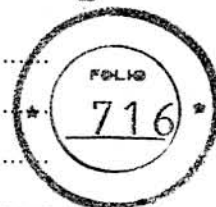
E32	Conector del circuito principal
E33	Conector del circuito de control.....
E34	Ventilador de aire de suministro (cabina).....
E35	Conector
E36	Relé térmico
E37	Relé de sobrecarga térmica 2.....
E38	Relé de sobrecarga térmica 3.....
Parte F – Bogie	
F1	Conjunto de juegos de ruedas
F2	Conjunto de juegos de ruedas
F3	Palanca de ajuste de válvula de nivelación
F4	Válvula de presión diferencial izquierda.....
F5	Resorte de acero de doble hélice
F6	Rodamiento de caja de eje
F7	Resorte de aire.....
F8	Tope de paragolpes lateral
F9	Conjunto de barra de tracción
F10	Dispositivo de lubricación de brida de rueda (derecha).....
F11	Dispositivo de lubricación de brida de rueda (izquierda)
F12	Regulador de aceite lateral.....
F13	Regulador vertical primario.....
F14	Empalme tubería T.....
F15	Junta acodada.....
F16	Cubierta frontal en extremo del eje.....
F17	Conjunto de cubierta de extremo de sensor de puesta a tierra
F18	Cubierta de extremo de eje de puesta a tierra
F19	Conjunto de cubierta frontal de sensor de señal de velocidad
F20	Cubierta de sensor de señal
F21	Cuerpo de caja de eje (derecha).....
F22	Tapa trasera de caja de eje (1) izquierda
F23	Tapa trasera de caja de eje (2).....
F24	Cuerpo de caja de eje (izquierda).....
F25	Tapa trasera de caja de eje (1) derecha.....
F26	Conjunto de cubierta delantera de sensor de velocidad de frenado.....
F27	Tapa de engranaje de medición de velocidad.....
F28	Tapa de extremo de eje.....



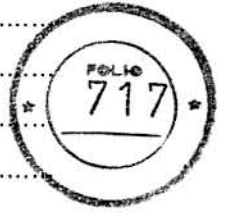
F29	Conjunto de pin de tracción
F30	Conjunto de larguero de tracción.....
F31	Tapa guardapolvo.....
F32	Pin central
F33	Válvula de nivelación SV1205-GD3/110
F34	Válvula de nivelación SV1205-GD3/110
F35	Calibre de freno
F36	Calibre de freno (con freno de estacionamiento)
F37	Junta acodada interna y externa DN15.....
F38	DN8 de tres vías
F39	Abrazadera de tubo simple 21
F40	Abrazadera de tubo simple 14
F41	Abrazadera de tubo simple 21
F42	Abrazadera de tubo simple 14
F43	Manguera de freno L=480
F44	Manguera de freno L=305
F45	Manguera de freno de estacionamiento L=515.....
F46	Abrazadera de alambre doble.....
F47	Abrazadera de alambre doble.....
F48	Abrazadera de alambre doble.....
F49	Instalación accesoría
F50	Conjunto de manga de dispositivo colector de corriente.....
F51	Instalación de nodo único (izquierdo)
F52	Instalación de nodo único (derecho)
F53	Perno M20X170 (Dacromet)
F58	Perno M16X110 (Dacromet)
F59	Perno M16X82 (Dacromet)
F60	Conjunto de bogie motor.....
F61	Conjunto de bogie remolque.....
F62	Conjunto de bogie remolque.....
F63	Conjunto de bogie remolque.....
F64	Conjunto de bastidor de motor.....
F65	Conjunto de bastidor de remolque
F67	Acople
F68	Acople
F69	Dispositivo de posicionamiento de juego de ruedas y caja de ejes



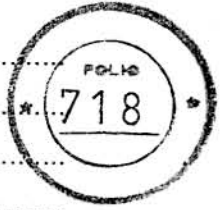
F70	Biela de conexión de tracción silentblock
Parte G
G1	Unidad de batería
G2	Accesorios de unidad de batería.....
G3	Contactor de CC.....
G4	Relé de retardo de desenergización
G5	Relé de baja tensión
G6	Sensor de temperatura
G7	Diodo
G8	Puente de batería
G9	Cuerpo de lámpara de coche salón 1 / Cuerpo de lámpara de coche salón 2.
G10	Cuerpo de lámpara de coche salón 1 / Cuerpo de lámpara de coche salón 2.
G11	Balasto de coche salón.....
G12	Inversor de coche salón
G13	Manguito de luz
G14	Cortacircuitos CC.....
G15	Cortacircuitos CC.....
G16	Cortacircuitos CC.....
G17	Cortacircuitos CC.....
G18	Cortacircuitos CC.....
G19	Cortacircuitos CC.....
G20	Cortacircuitos CC.....
G21	Cortacircuitos CA.....
G22	Cortacircuitos CA
G23	Cortacircuitos CA
G24	Interruptor de transferencia
G25	Interruptor de transferencia
G26	Interruptor de transferencia
G27	Botón
G28	Botón.....
G29	Botón.....
G30	Sellado de plomo con alambre
G31	Interruptor giratorio
G32	Interruptor CAM
G33	Interruptor giratorio.....
G34	Interruptor giratorio.....



G35	Interruptor giratorio
G36	Interruptor giratorio
G37	Interruptor giratorio
G38	Interruptor de vigilancia
G39	<i>Interruptor de pedal</i>
G40	Controlador de botón
G41	Controlador de botón
G42	Controlador de botón
G43	Controlador de botón
G45	Controlador de botón
G46	Controlador de botón de emergencia
G47	Capa de interruptores de botón
G48	Controlador de botón
G49	<i>Botón pulsador con lámpara</i>
G50	Relé de retardo de parada
G51	Enchufe de relé
G52	Relé instantáneo
G53	Relé instantáneo
G54	Enchufe de relé
G55	Relé H
G56	Relé doble de frenado
G58	Módulo LED
G59	<i>Relé termomagnético</i>
G60	Contacto auxiliar
G61	Contacto auxiliar del contactor
G62	Contactador
G63	Contactador del compresor de aire
G64	Componente de contracorriente 1
G65	Componente de contracorriente 2
G66	Voltímetro CC1500V
G67	Voltímetro de batería
G68	Unidad de sistema de control de pantalla y anuncios a bordo del tren (ACSU)
G69	SCU
G70	Panel de control PA DACU
G71	Unidad de llamada de emergencia de pasajeros – PECU



G72	Micrófono MIC Cuello de ganso.....
G73	Altavoz de cabina
G74	Altavoz de coche salón
G75	Unidad de visualización interna – IDU
G76	Unidad de visualización frontal – FDU
G77	Cámara interna.....
G78	Cámara frontal.....
G79	Pantalla táctil
G80	Dispositivo de captación
G81	Mapa electrónico en zona de puerta LMDU (izquierda)
G82	Mapa electrónico en zona de puerta LMDU (derecha).....
G83	Película de mapa dinámico (izquierdo)
G84	Película de mapa dinámico (derecho).....
G85	Dispositivo colector de corriente (CCD) (izquierdo).....
G86	Dispositivo colector de corriente (CCD) (derecho)
G87	Motores de tracción
G88	Sensor de velocidad
G89	Interruptor de aislación principal
G90	Inductor de línea
G91	Resistor de frenado
G92	Enchufe de fuente de energía de taller
G93	EVR.....
G94	HSCB
G95	Controlador maestro
G97	Módulo interruptor rotatorio de frenado.....
G98	Módulo de energía
G99	Módulo controlador de puertas
G100	Módulo interfaz
G101	Interruptor automático alto de barra colectora (BHB)
G102	Caja de interruptor de aislación auxiliar
G103	Inversor auxiliar
G104	Módulo inversor (módulo de potencia SIV)
G105	Módulo de relé SIV
G106	Módulo de circuito de entrada (módulo SG).....
G107	Módulo BTH (módulo CG)
G108	Módulo ACC



- G109 Módulo BCG.....
- G110 Módulo de relé para BCG.....
- G111 Fuente de energía de salida CC24V (PS).....
- G112 Fusible SIV.....
- G113 Caja de cargador de batería.....
- G114 Caja de servicio extendido.....
- G115 SPS (lado tren).....
- G116 Caja IVHB.....
- G117 Arrestallamas.....
- G118 Módulo troncal.....
- G119 Módulo GWMe.....
- G120 Módulo de comunicación a distancia.....
- G121 Módulo analógico de entrada/salida.....
- G122 Módulo de entrada digital.....
- G123 Módulo digital de entrada/salida.....
- G124 Sistema de visualización TCMS.....
- G125 Conjunto de caja de fusibles para barra colectora en taller.....
- G126 Sensor de tensión.....
- Parte H – Panel de control de puertas.....
- H1 Llave de guarda.....
- H2 Botón de operación de puerta (verde).....
- H3 Botón de operación de puerta (rojo).....
- H4 Botón de operación de puerta (negro).....

.....

.....

.....

.....

.....

.....

.....

.....

.....

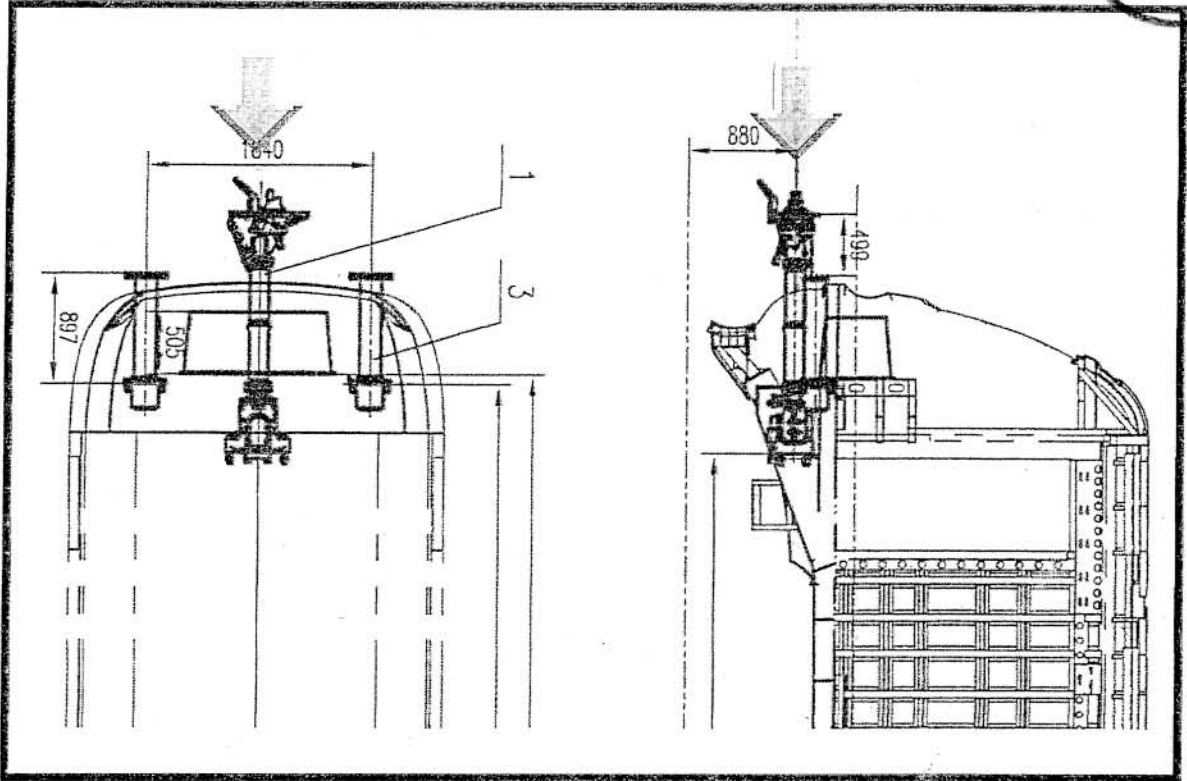
.....



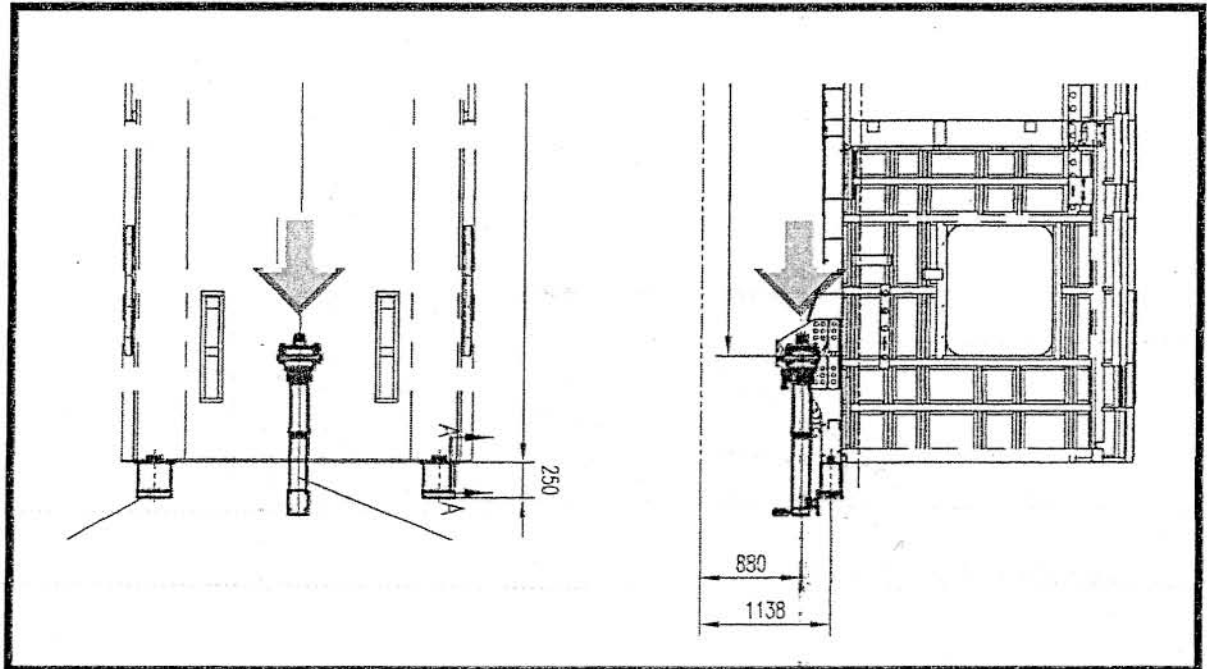
0044
FOLIO
719

Parte A Carrocería

A1 Acoplador semiautomático

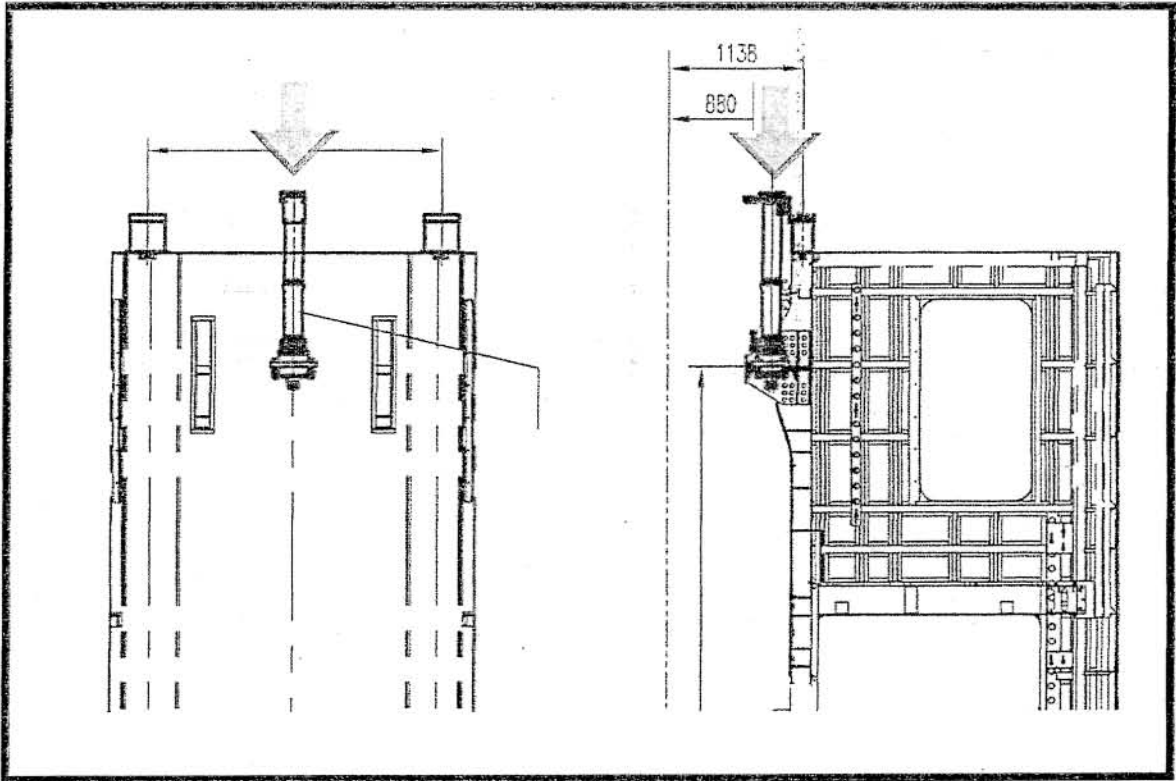


A2 Acoplador semipermanente (I)





A3 Acoplador semipermanente (II)





Parte B Interior

0044



B2 Revestimiento piso 1000X22000



B3 Revestimiento piso 1000X22000





0044

B5 Conjunto asientos coche salón (izquierdo)



B6 Conjunto asientos coche salón (derecho)

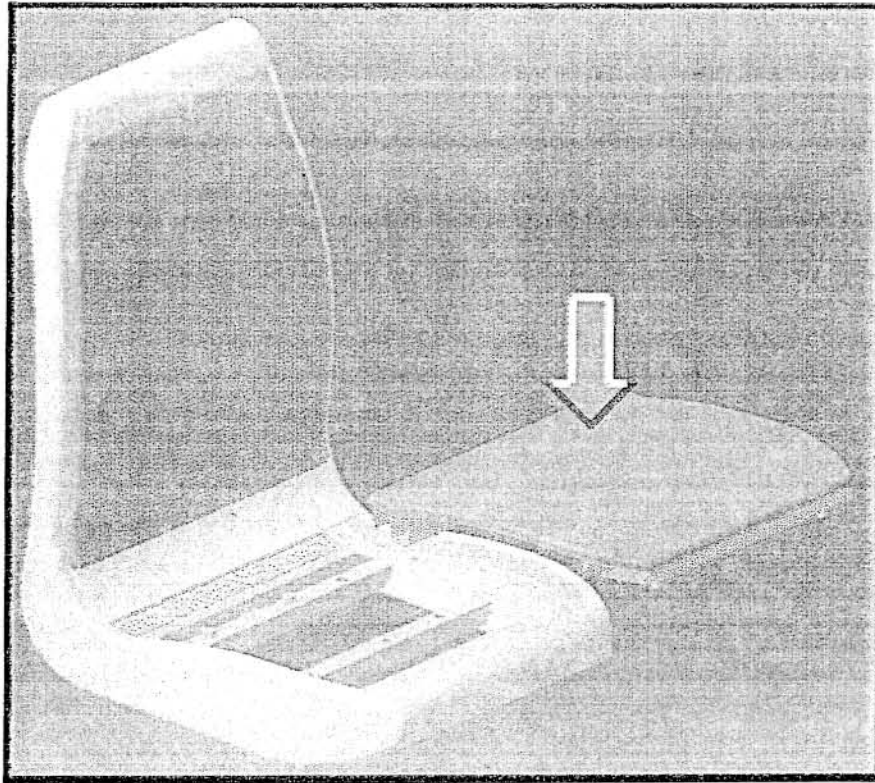




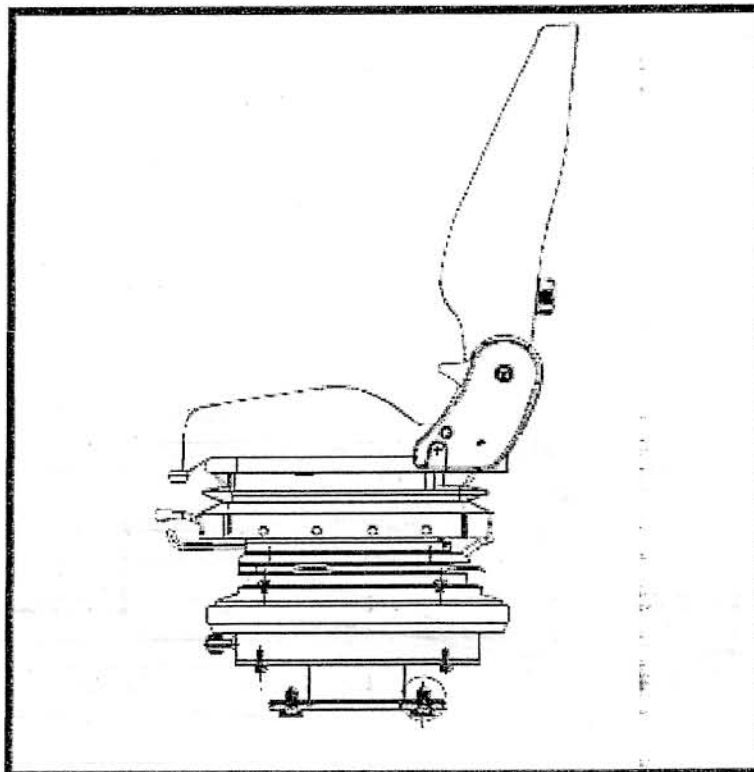
0044



B7 Almohadón asiento coche salón



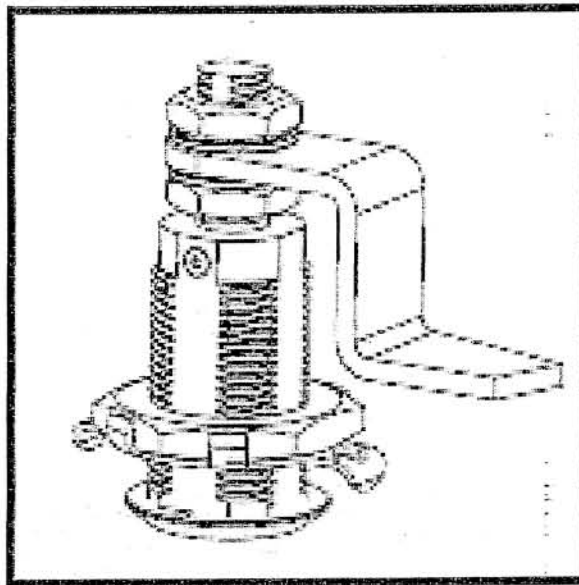
B8 Asiento del conductor





0044
724

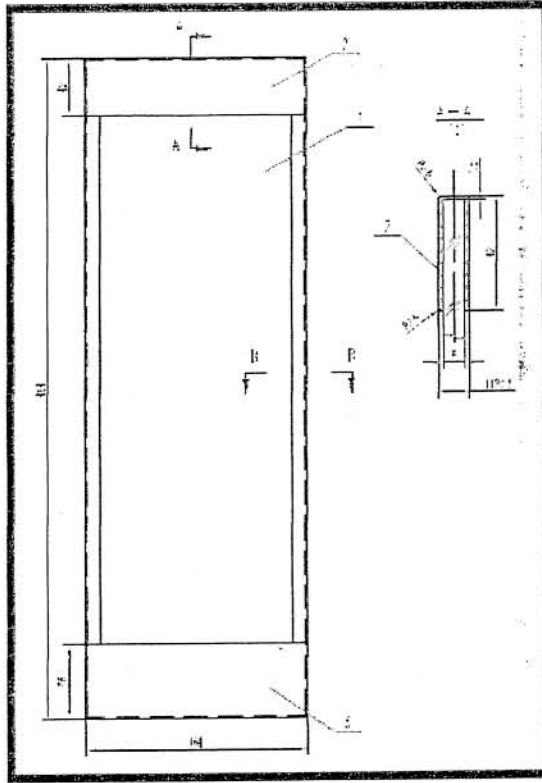
- B9 Conjunto de traba de presión (derecho, a=24)
- B10 Conjunto de traba de presión (izquierdo, a=24)
- B11 Conjunto de traba de presión (derecho, a=30)
- B12 Conjunto de traba de presión (izquierdo, a=30)
- B13 Conjunto de traba de presión (derecho, a=13)
- B14 Conjunto de traba de presión (izquierdo, a=13)
- B15 Conjunto de traba de presión (derecho, a=19)
- B16 Conjunto de traba de presión (izquierdo, a=19)
- B17 Conjunto de traba de presión (izquierdo, a=21)
- B18 Conjunto de traba de presión (derecho, a=23)
- B19 Conjunto de traba de presión (izquierdo, a=23)



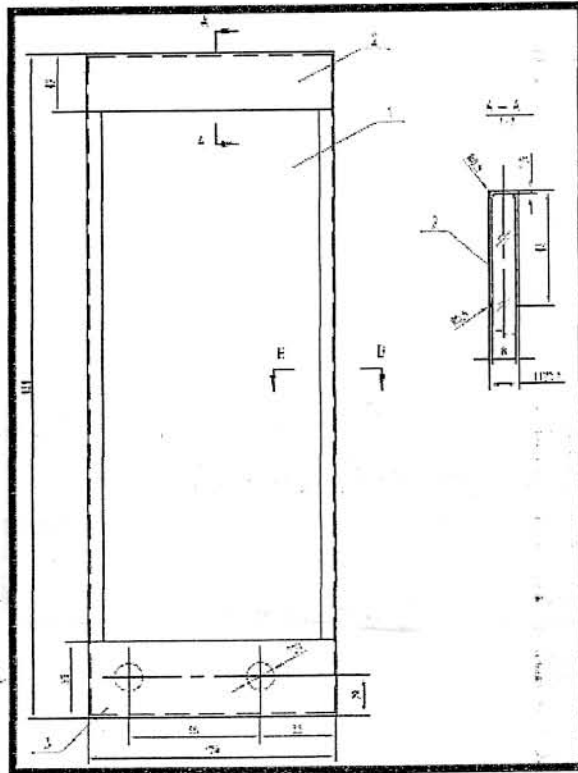


B20 Panel de decoración (1)

0044
FOLIO
725

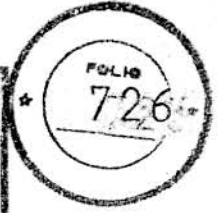


B21 Panel de decoración (2)

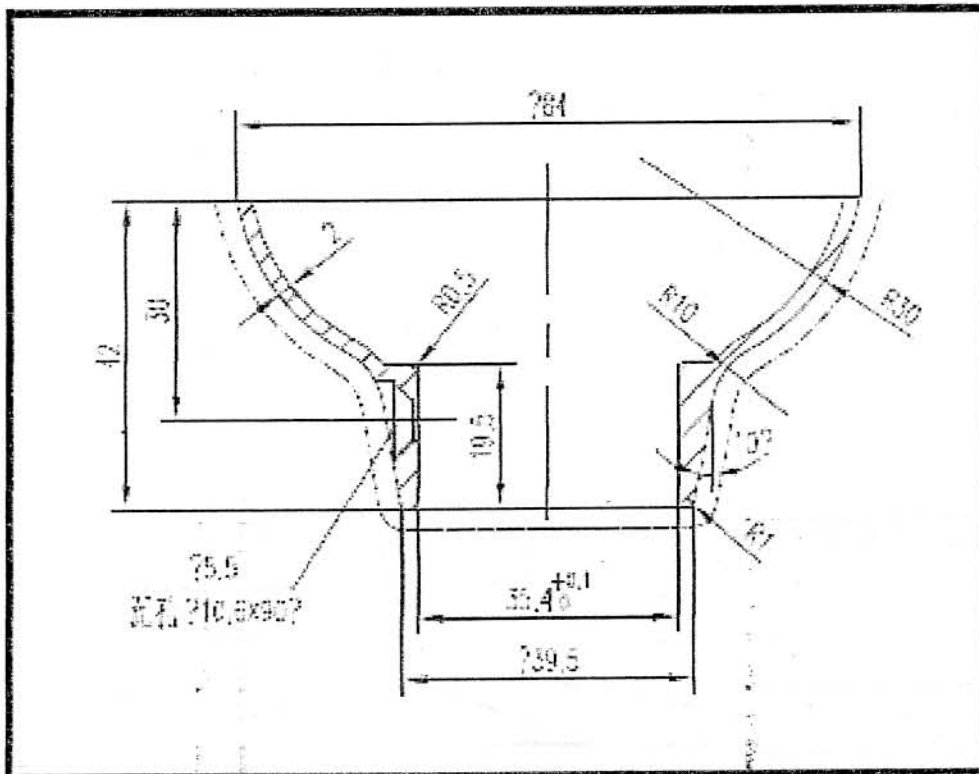


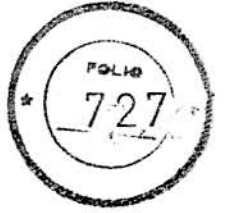


B22 Asiento

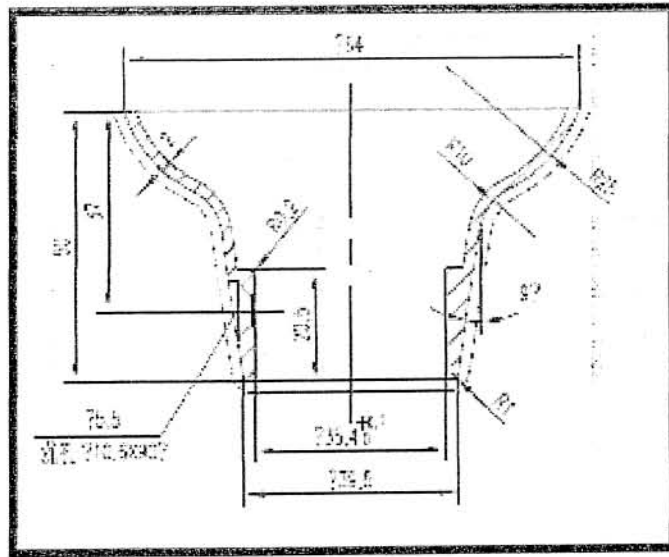


B23 Cubierta de decoración (1)

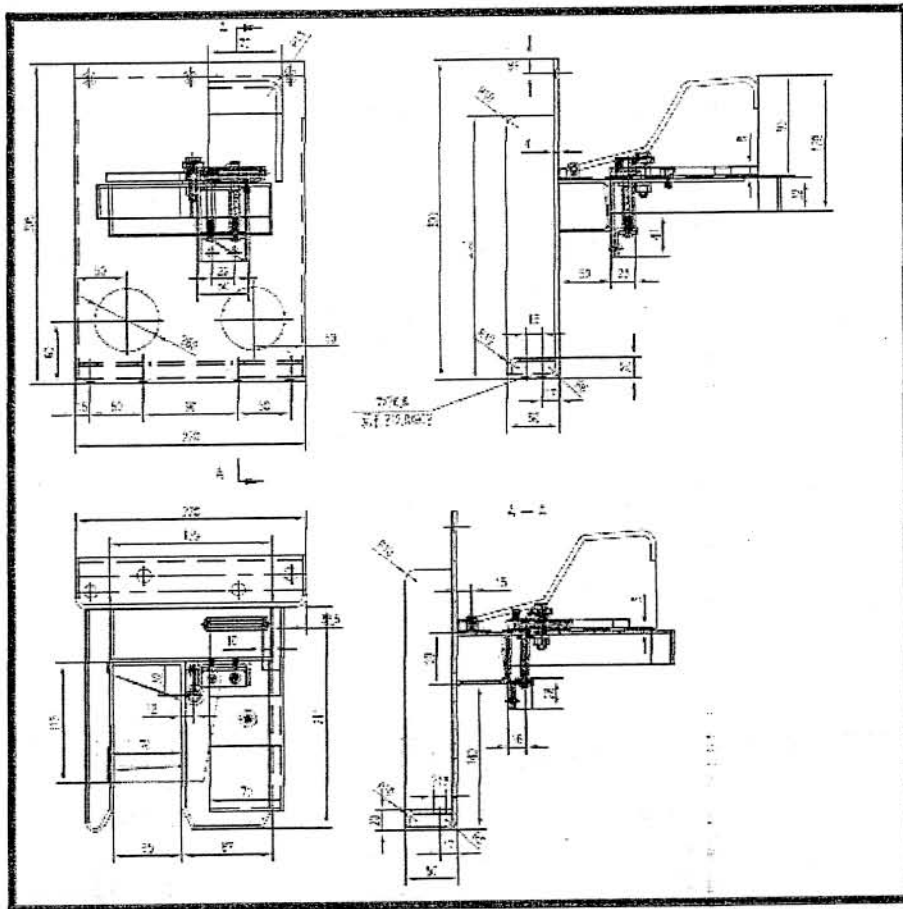




B24 Cubierta de decoración (2)



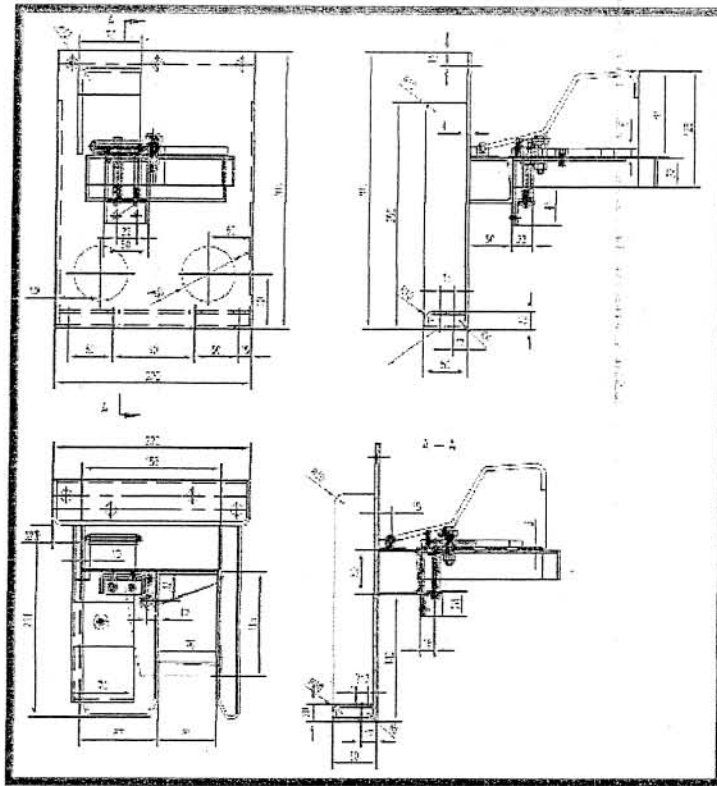
B25 Dispositivo de seguridad p/silla de ruedas (1)



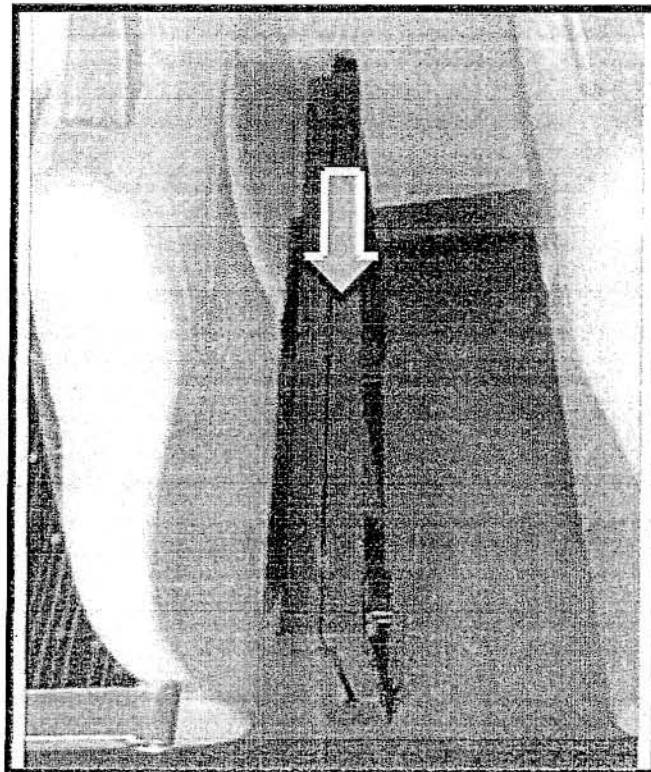


0044

B26 Dispositivo de seguridad p/silla de ruedas (2)



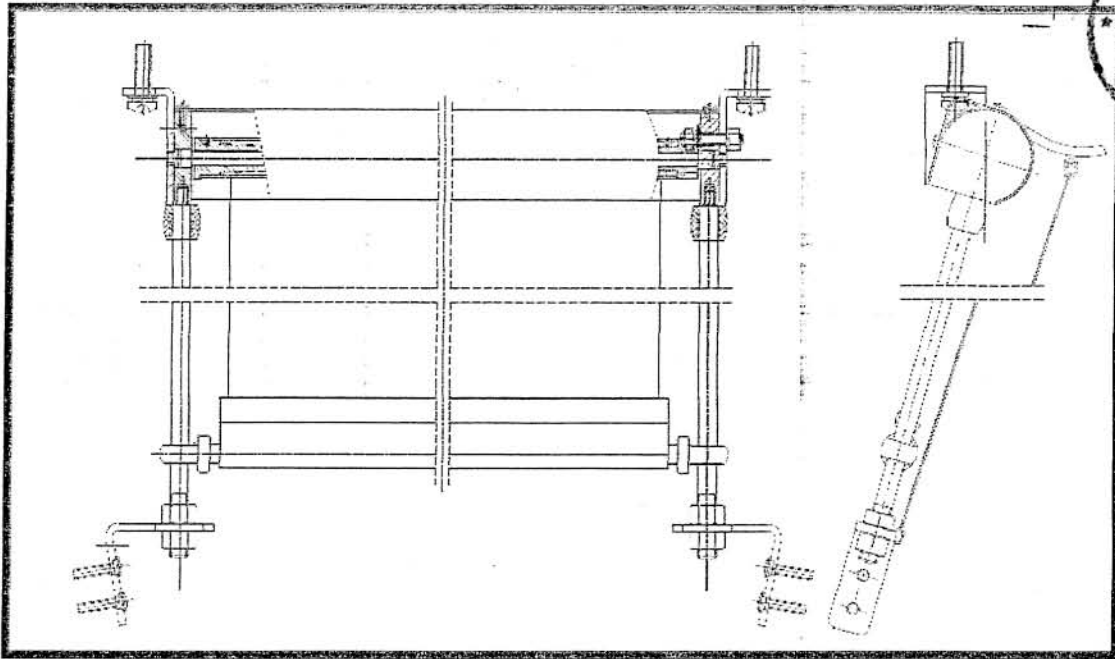
B27 Conjunto escalera de emergencia



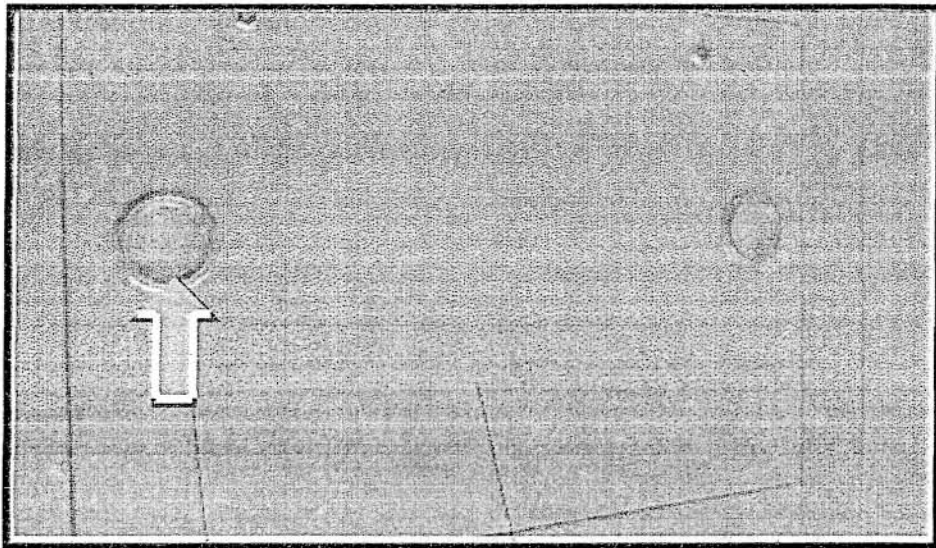


0044

B28 Conjunto de parasol

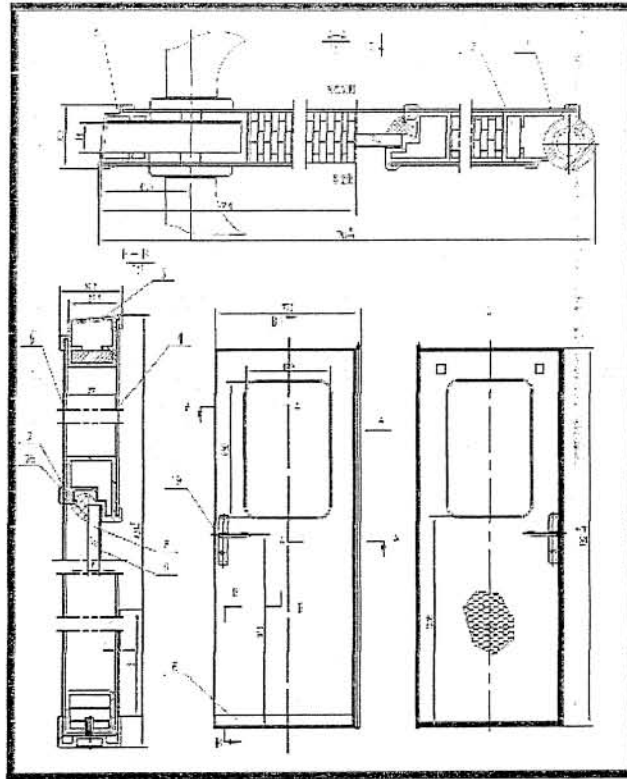
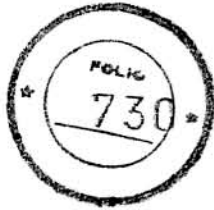


B29 Tubo luz

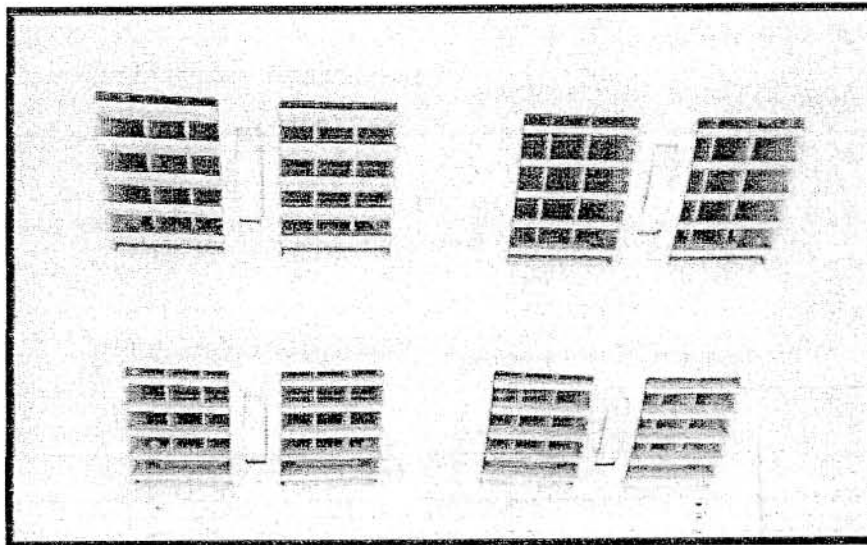


0044

B30 Conjunto de puerta

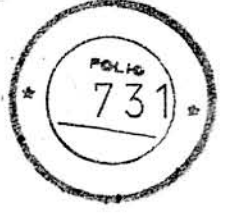


B31 Salida de aire de suministro de cabina

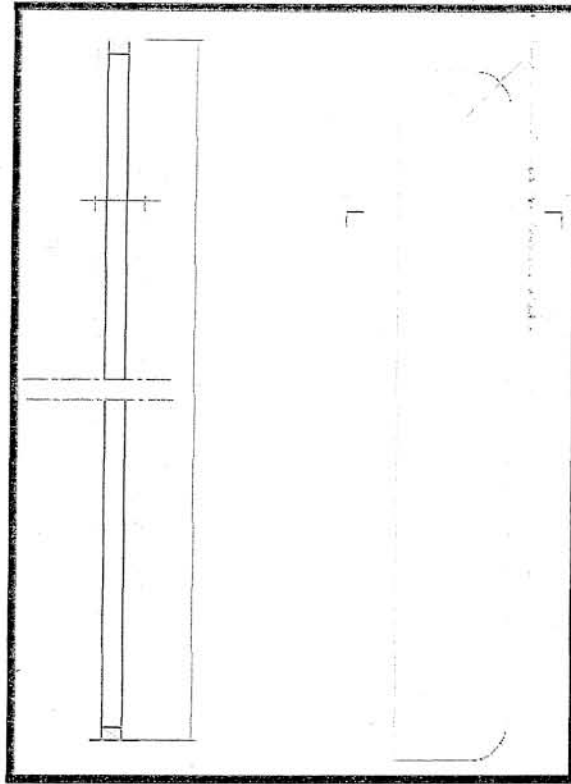


Parte C Exterior

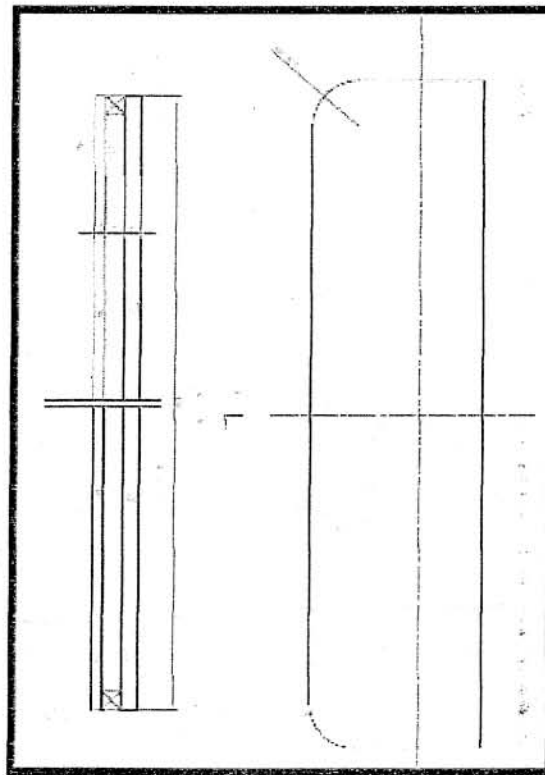
0044



C2 Vidrio p/ hoja activa

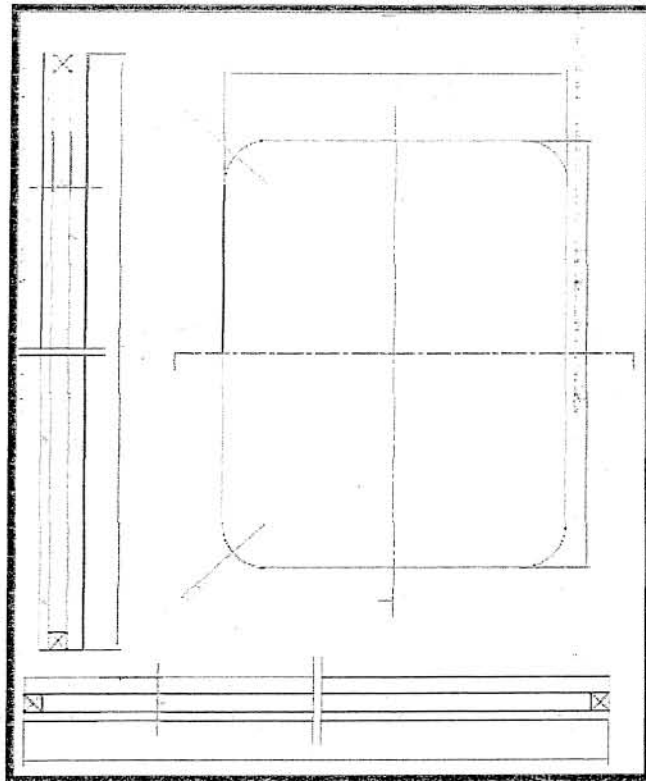
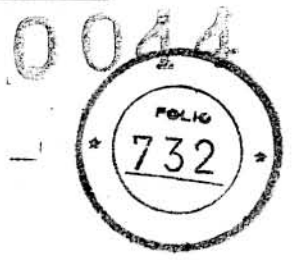


C3 Vidrio de reserva p/ventana fija

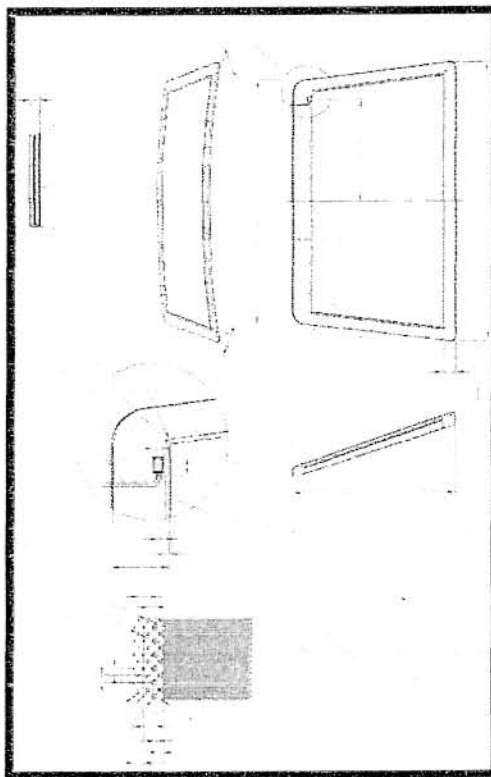




C4 Conjunto vidrios ventanas activas



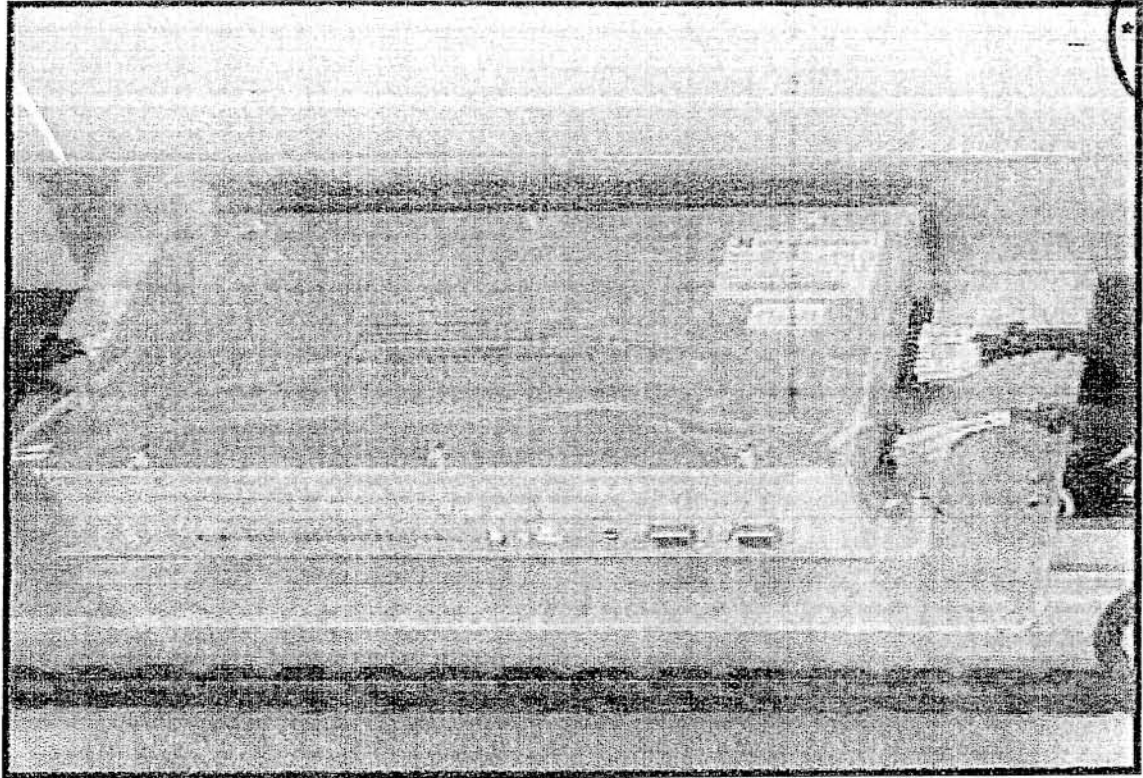
C5 Parabrisas





C7 Controlador de puertas

0044
POLIG
733



C8 Conjunto ruedas antisaltos

