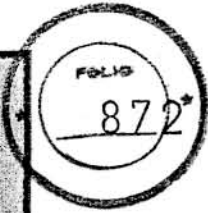
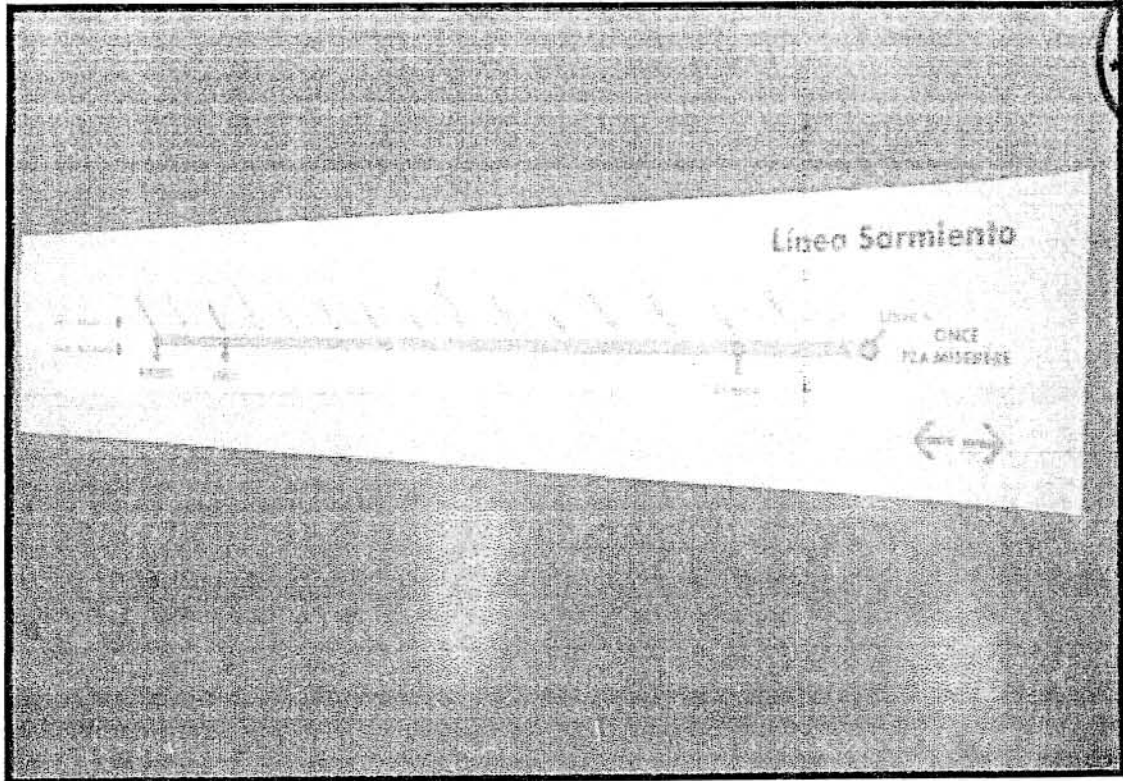


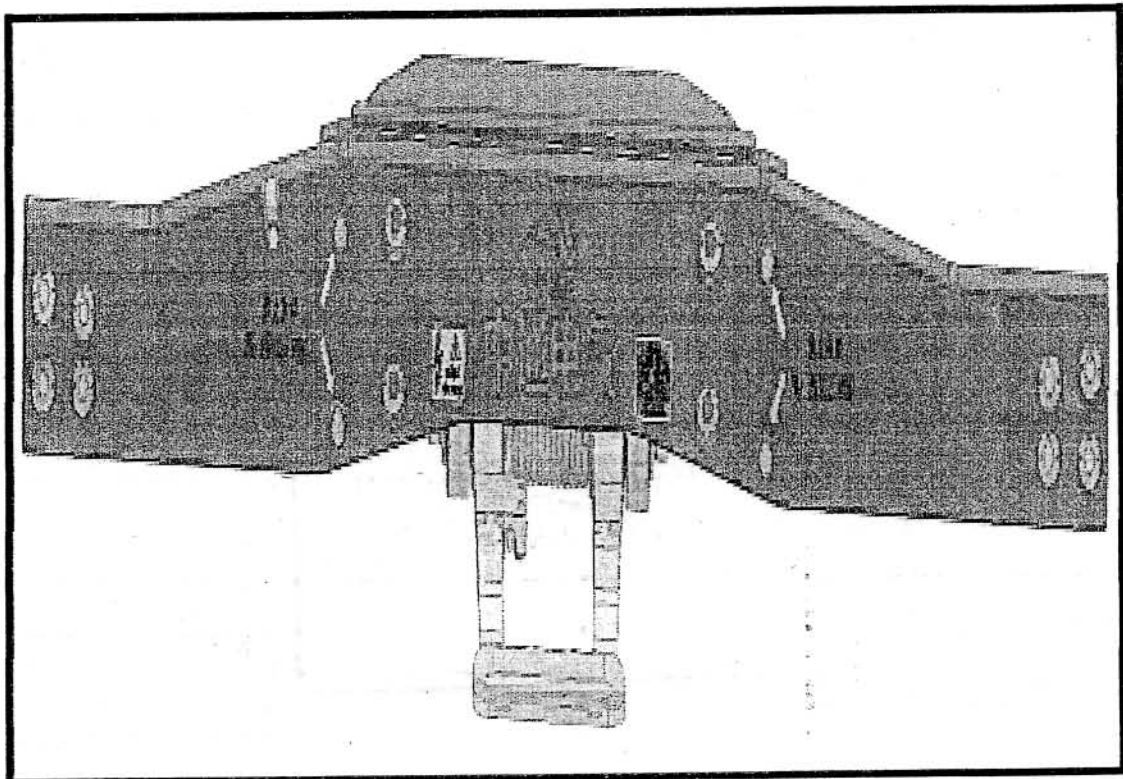


0044

G84 Película de mapa dinámico (derecho)



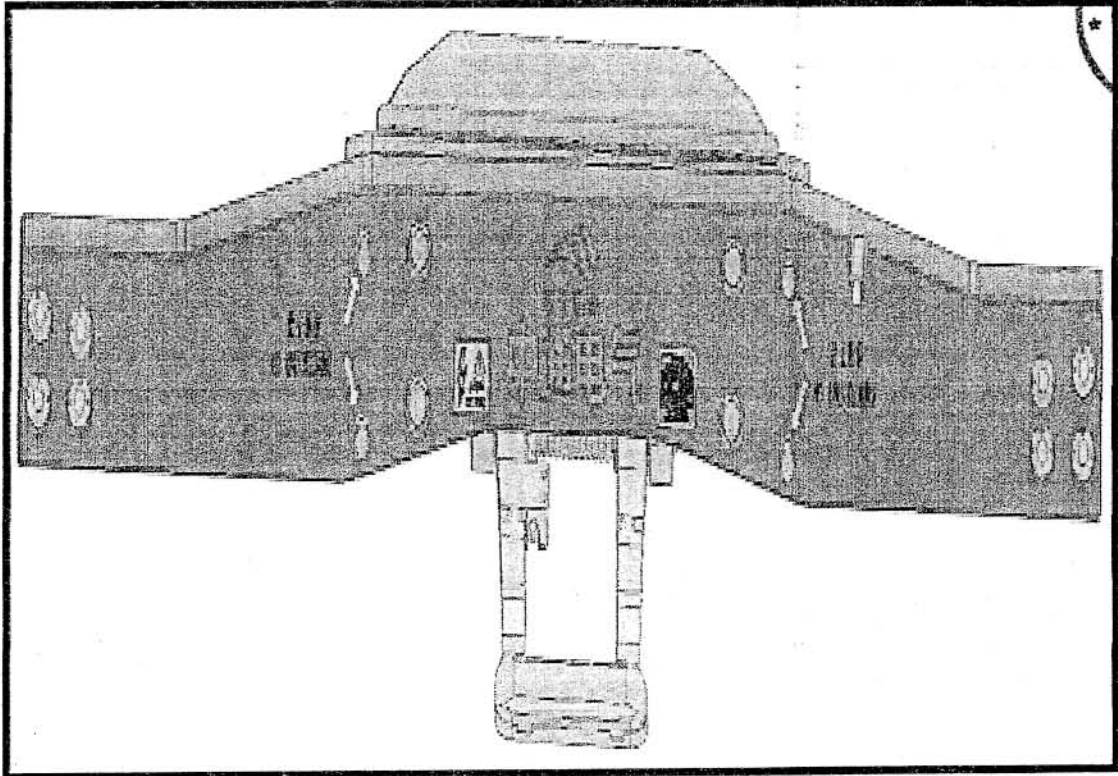
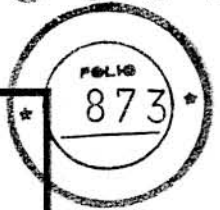
G85 Dispositivo colector de corriente (CCD) (izquierdo)



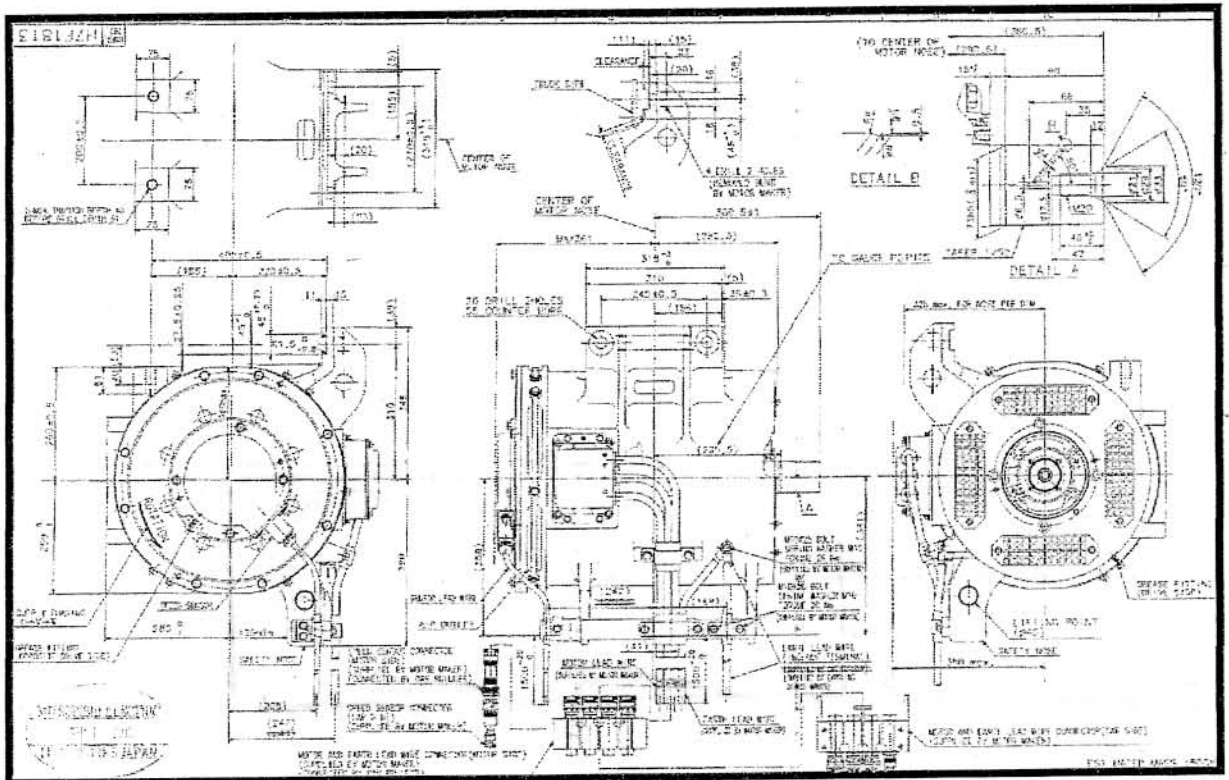


0044

G86 Dispositivo colector de corriente (CCD) (derecho)



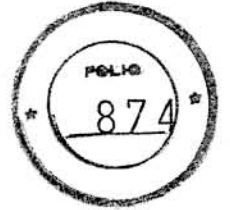
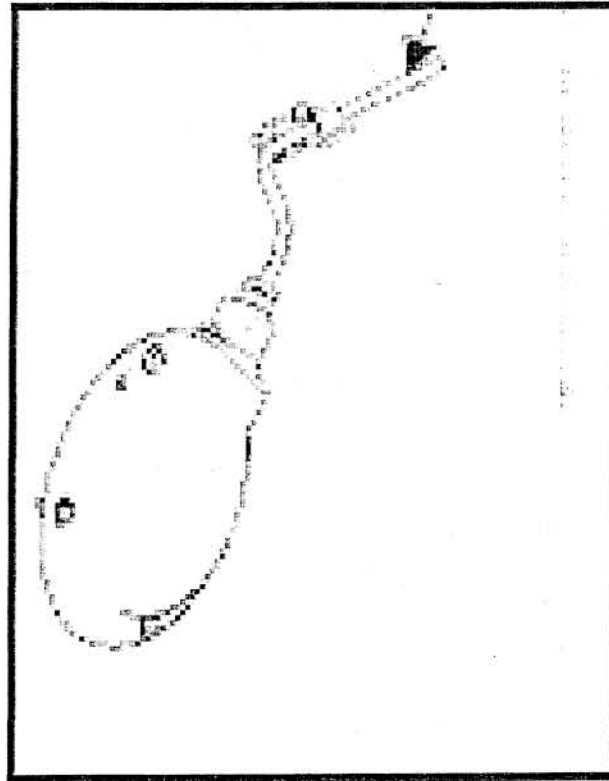
G87 Motores de tracción



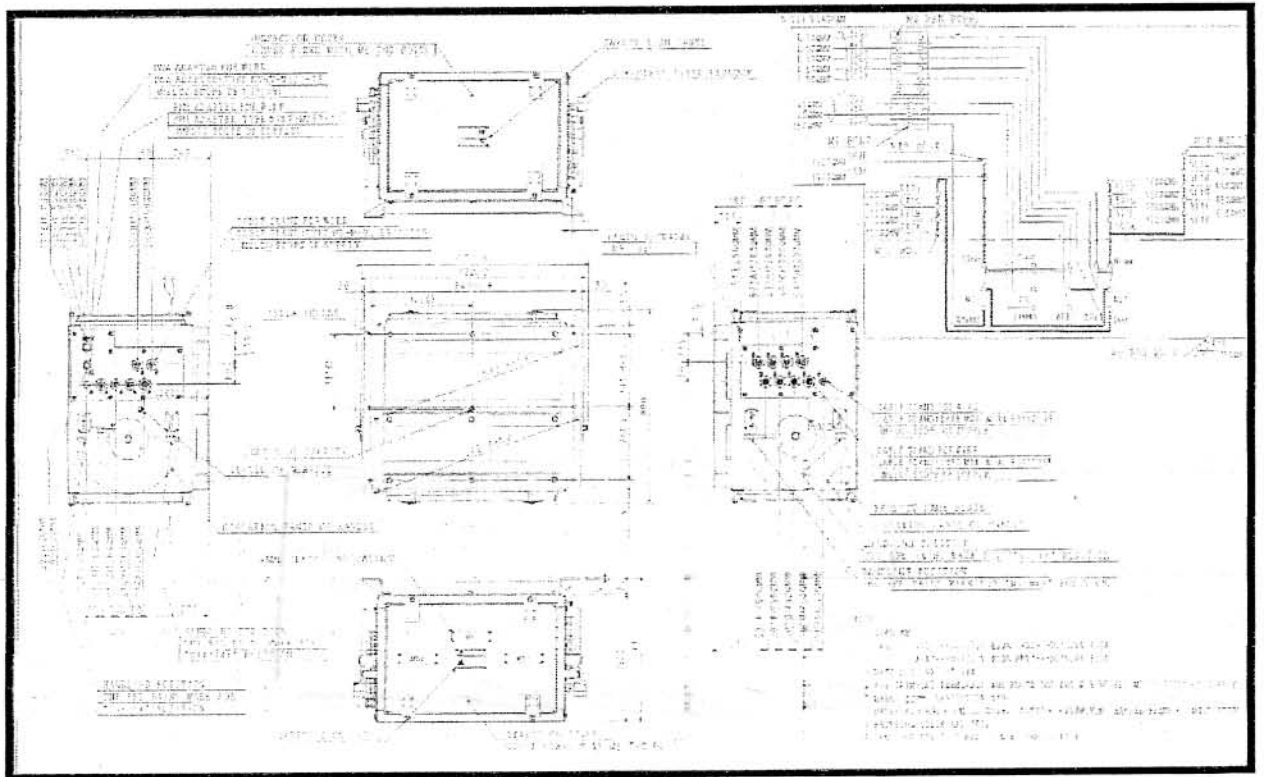


0044

G88 Sensor de velocidad



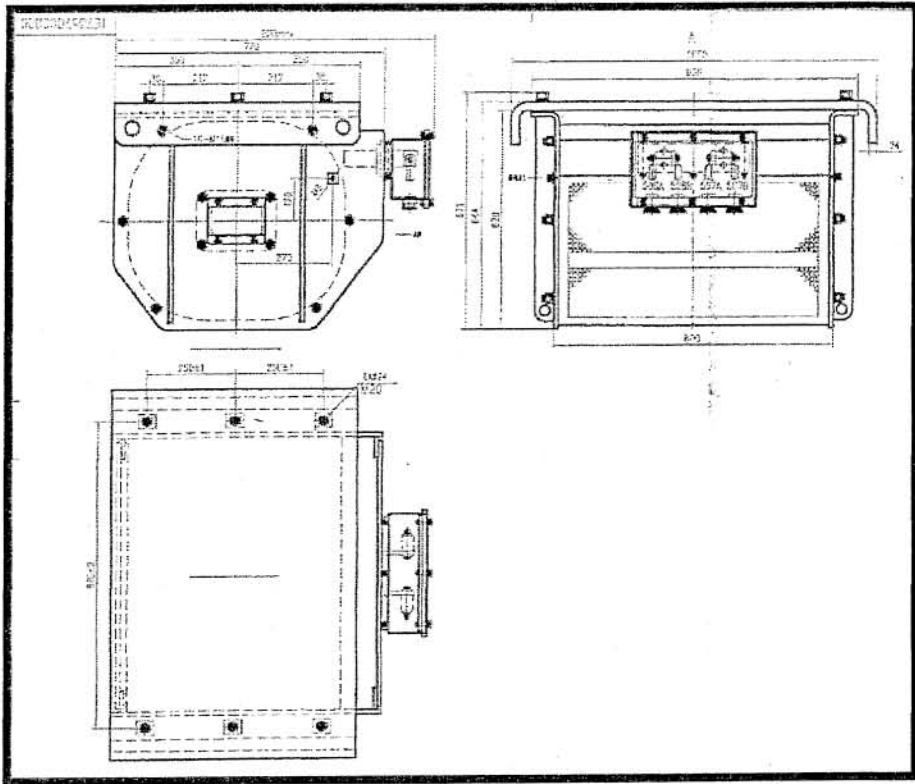
G89 Interruptor de aislación principal



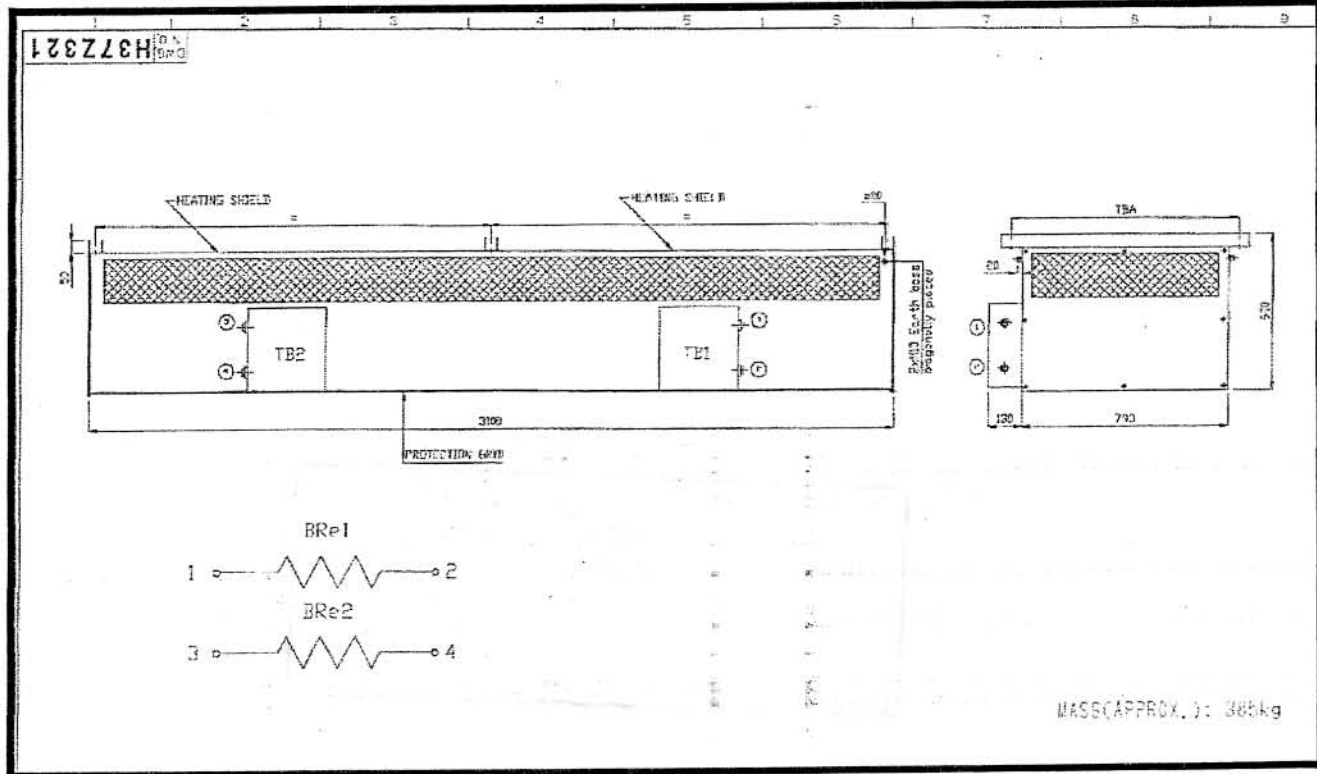


0044

G90 Inductor de línea

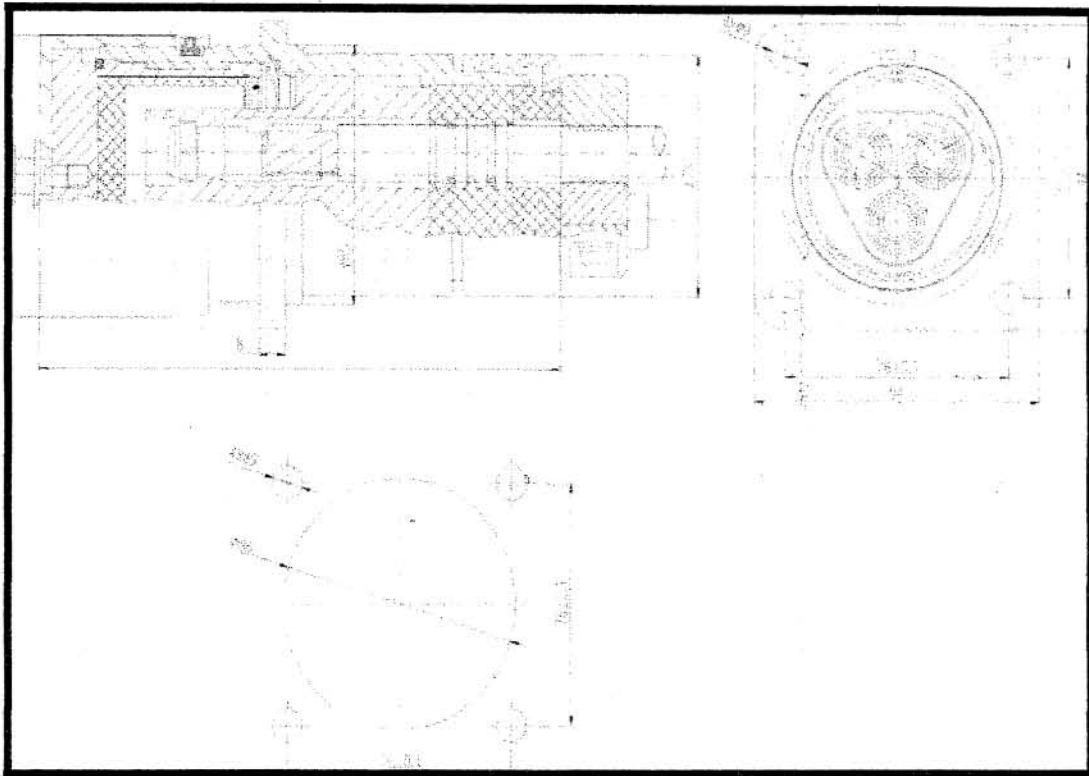


G91 Resistor de frenado

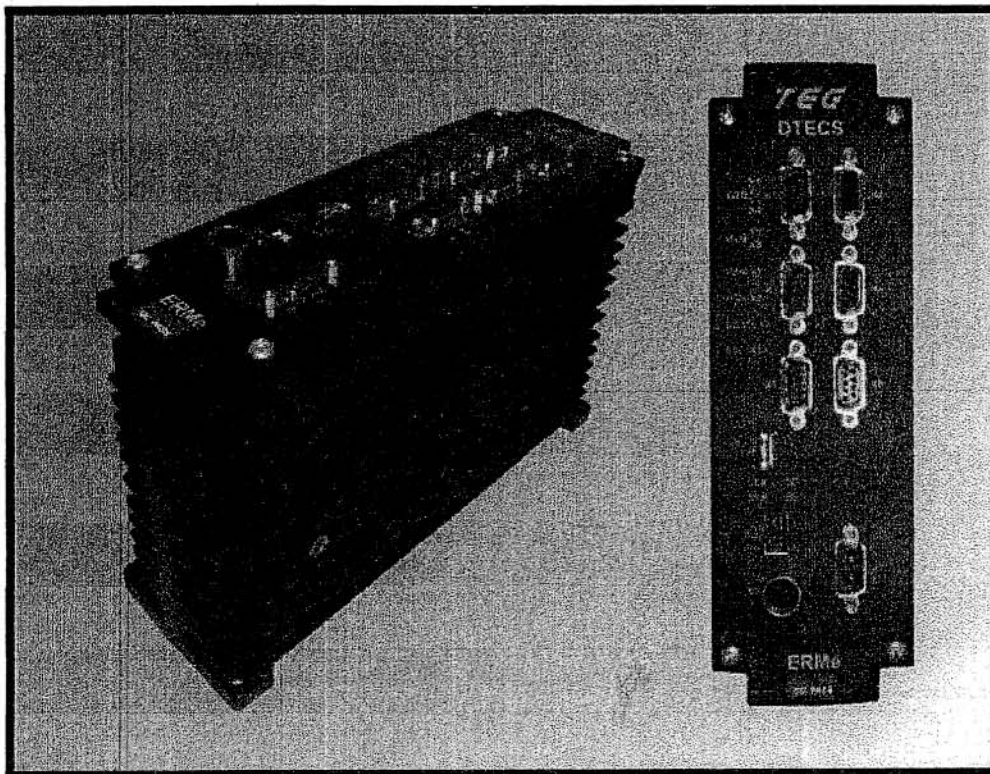


0044

G92 Enchufe de fuente de energía de taller

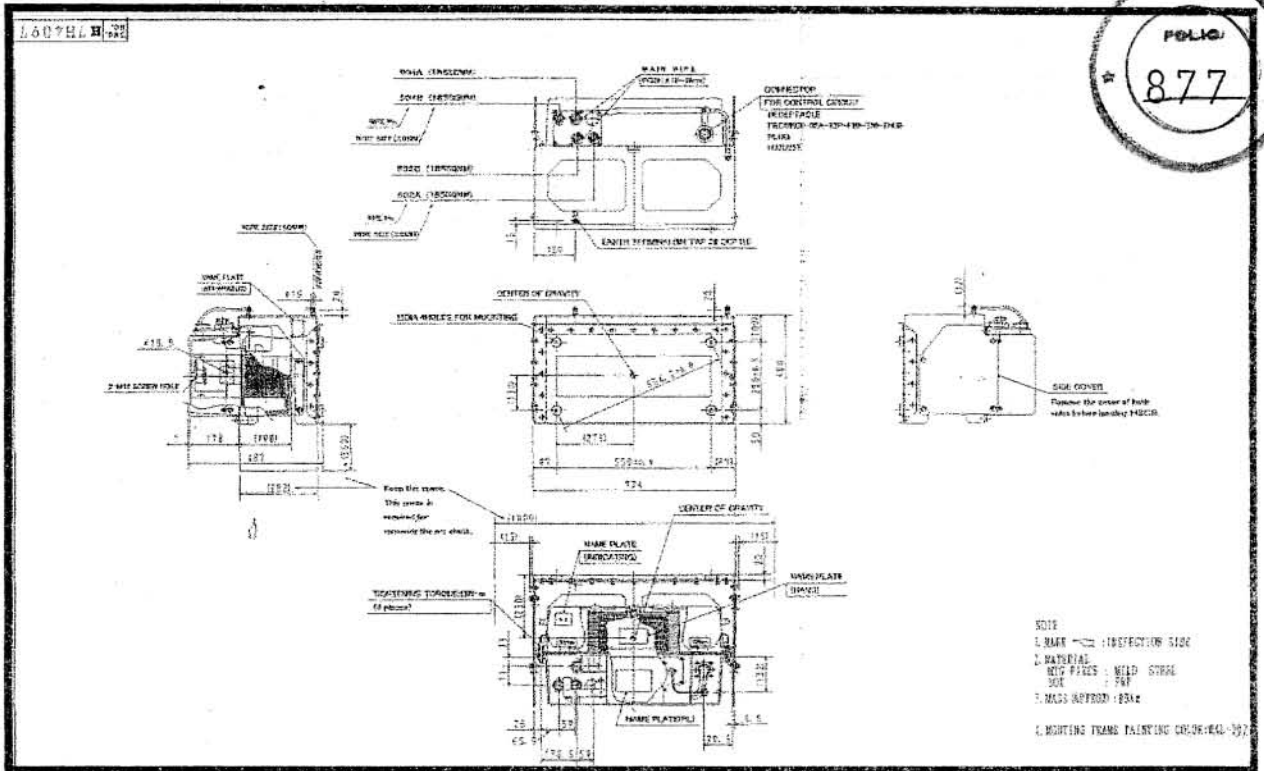


G93 EVR

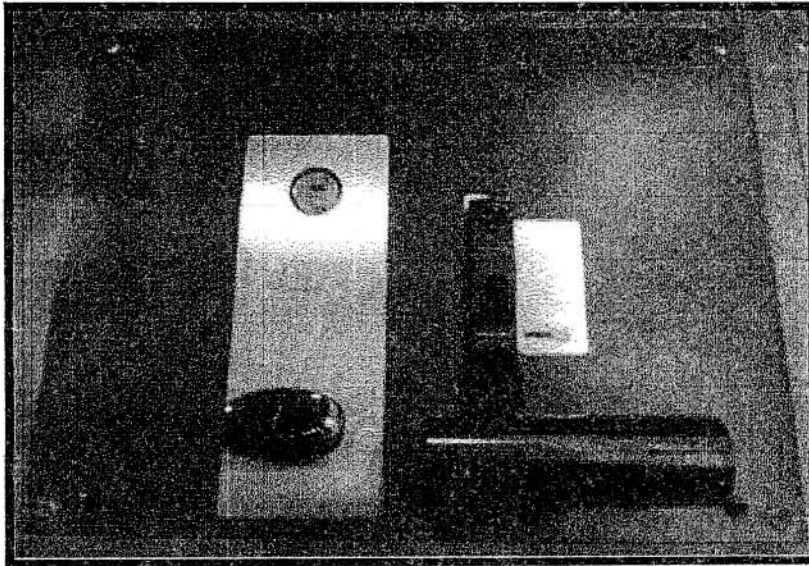


0044

G94 HSCB



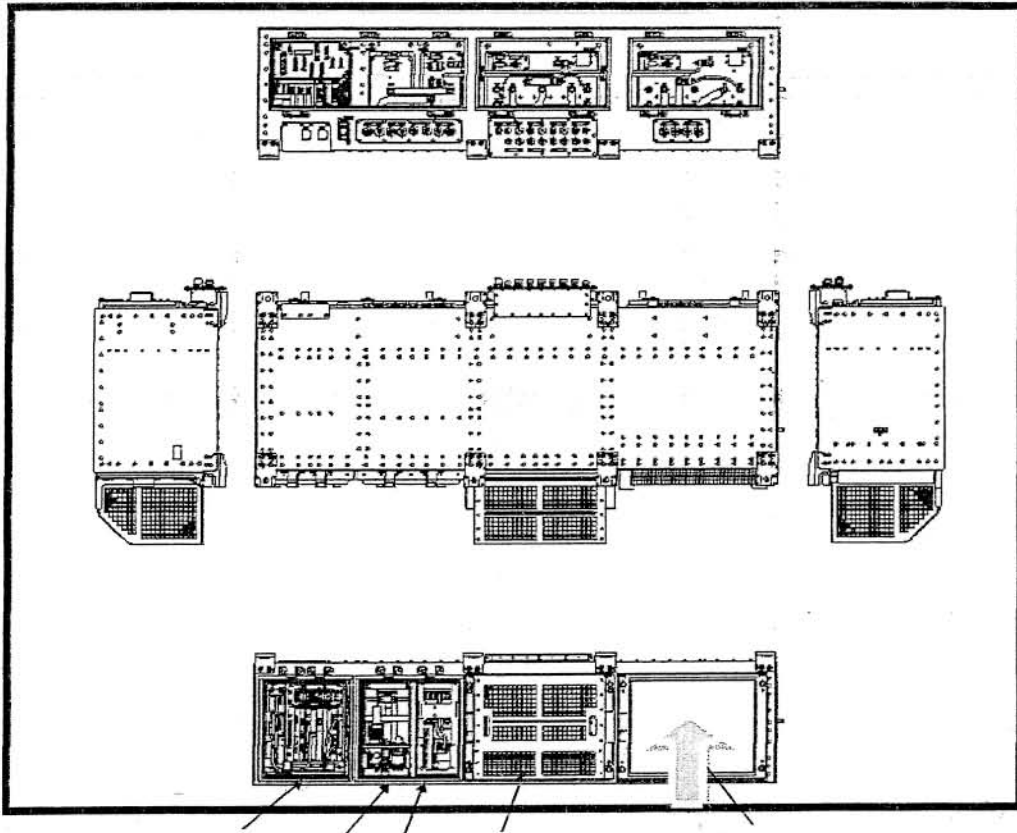
G95 Controlador maestro



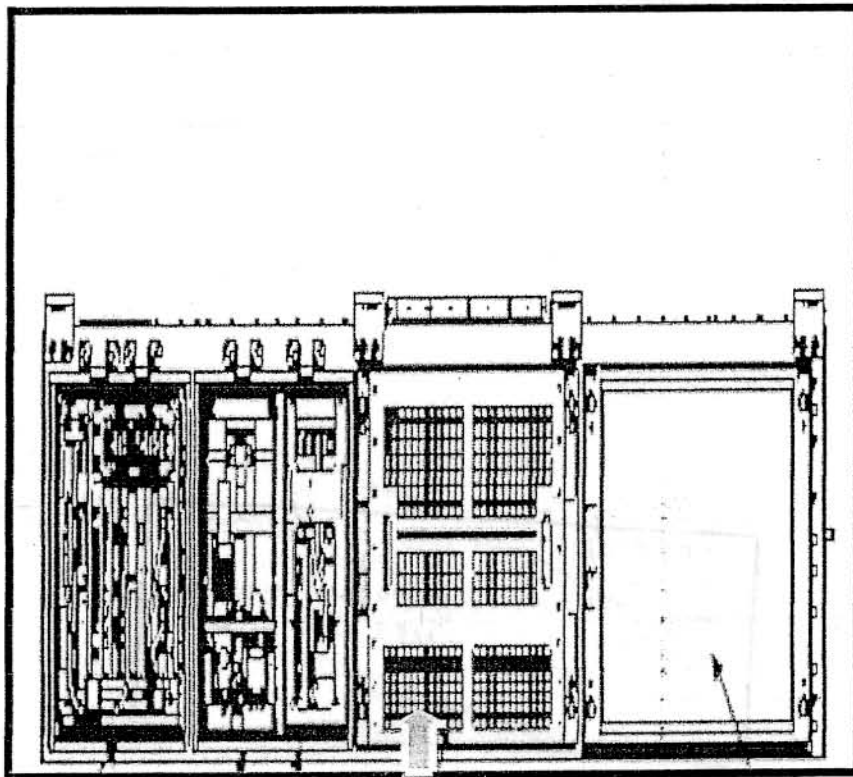


0044

G97 Módulo interruptor rotatorio de frenado



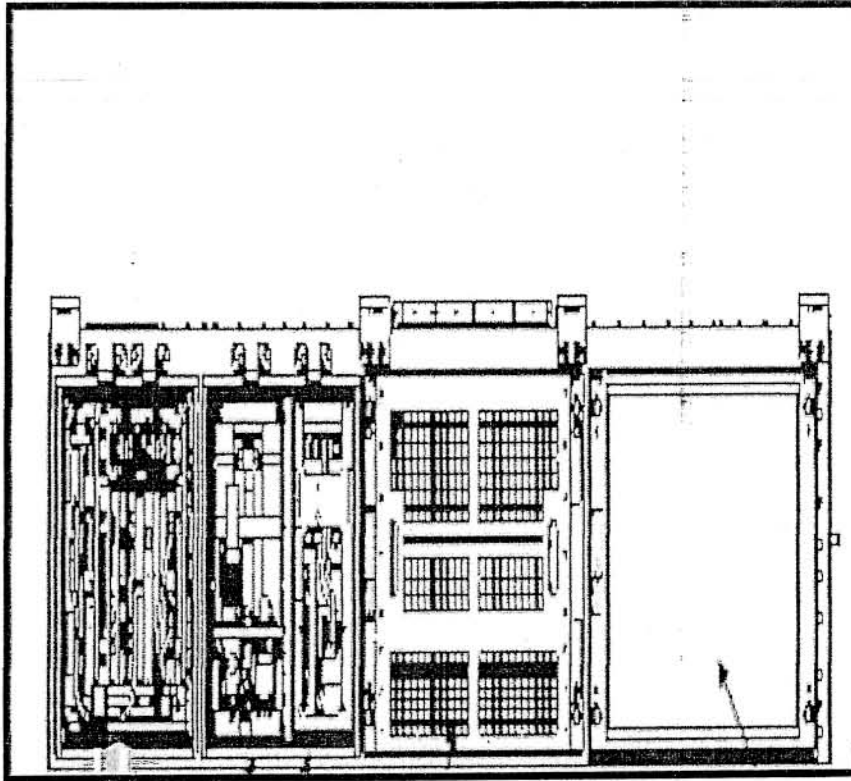
G98 Módulo de energía



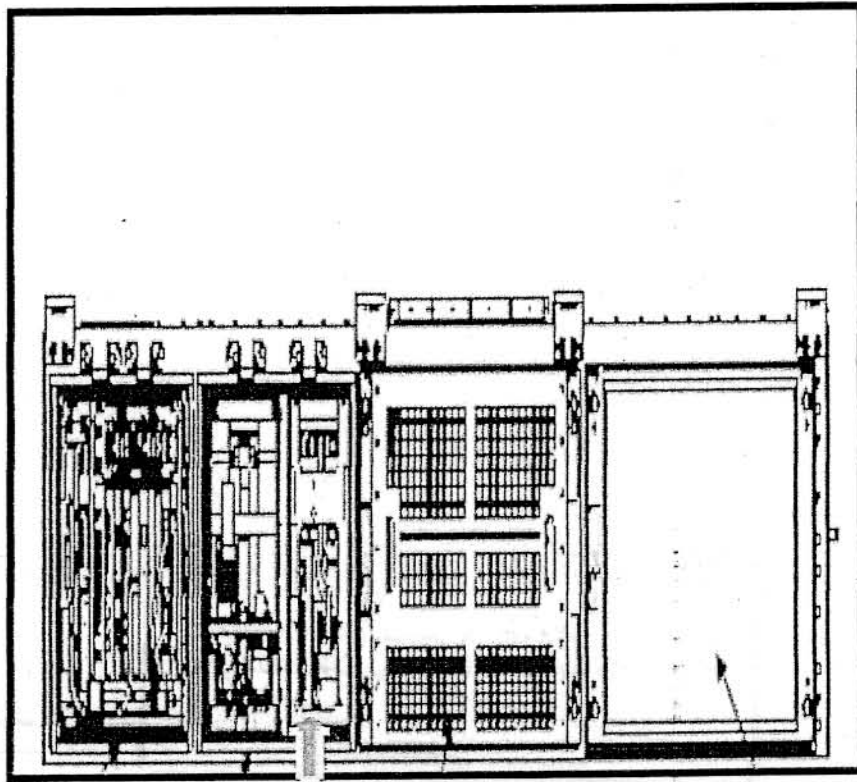


G99 Módulo controlador de puertas

0044

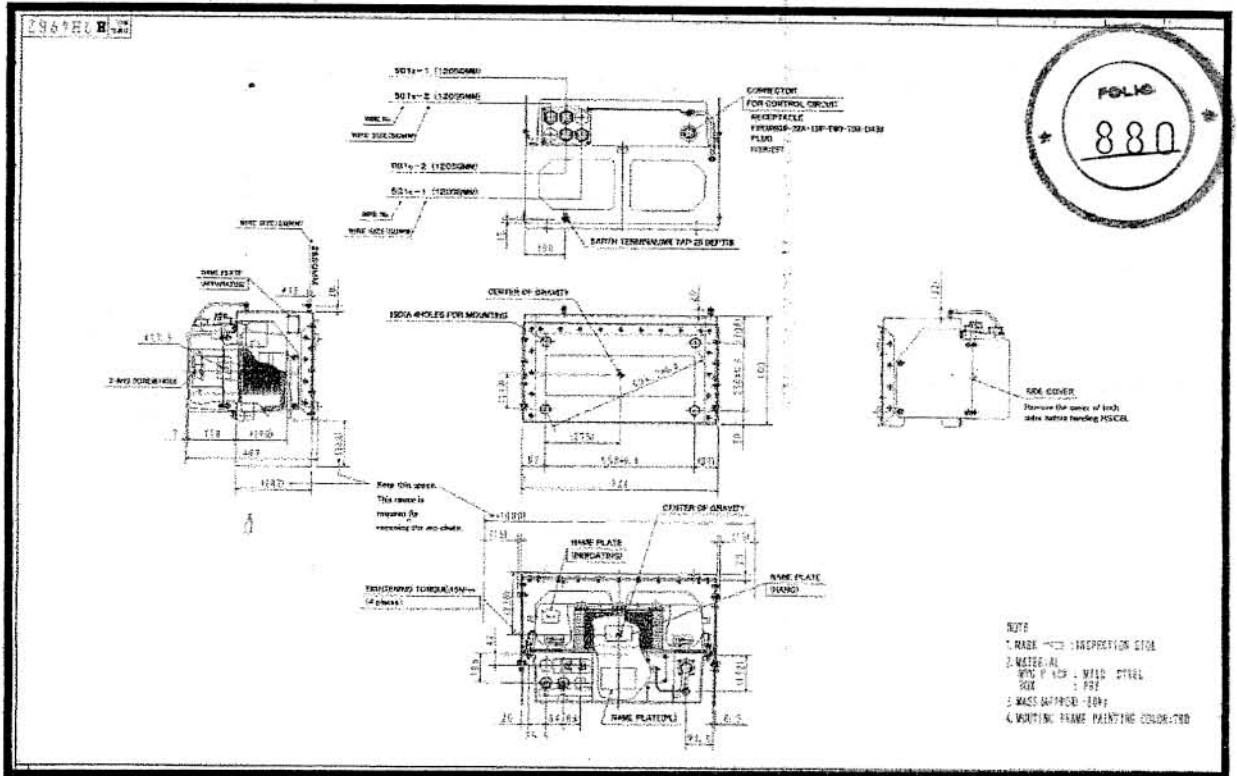


G100 Módulo interfaz

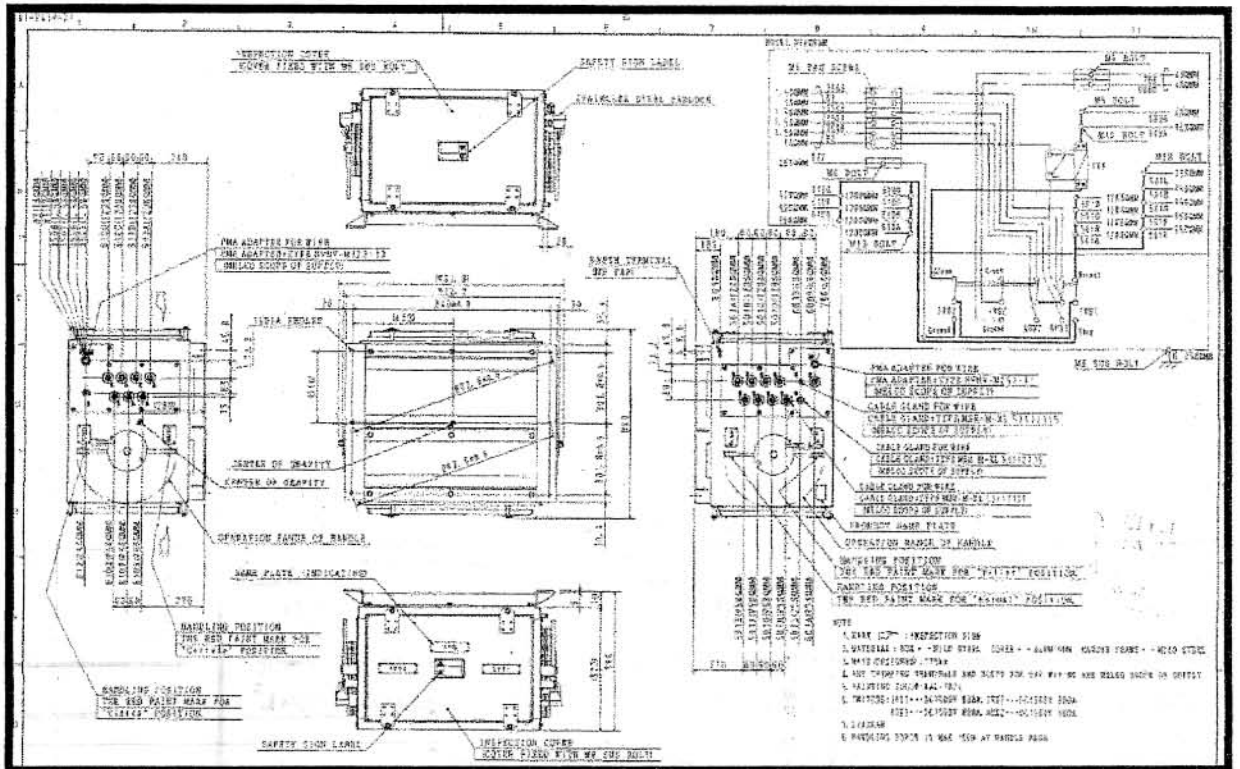




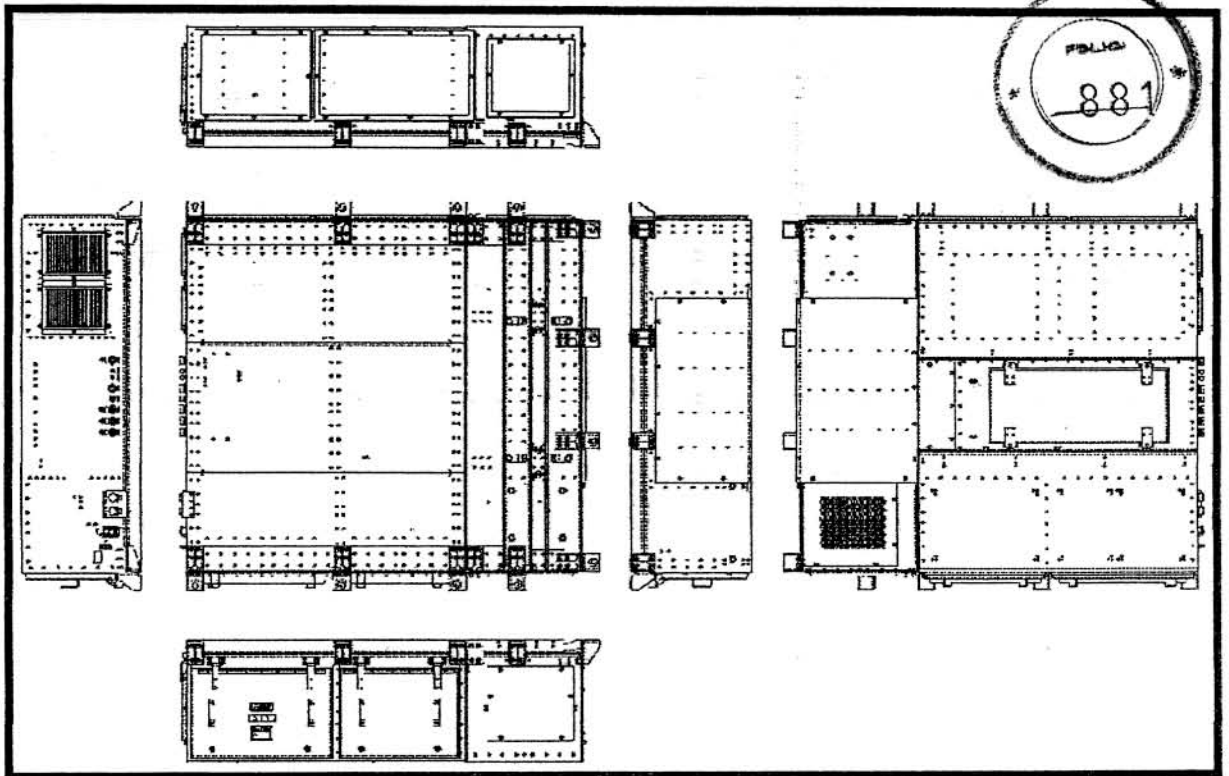
G101 Interruptor automático alto de barra colectora (BHB)



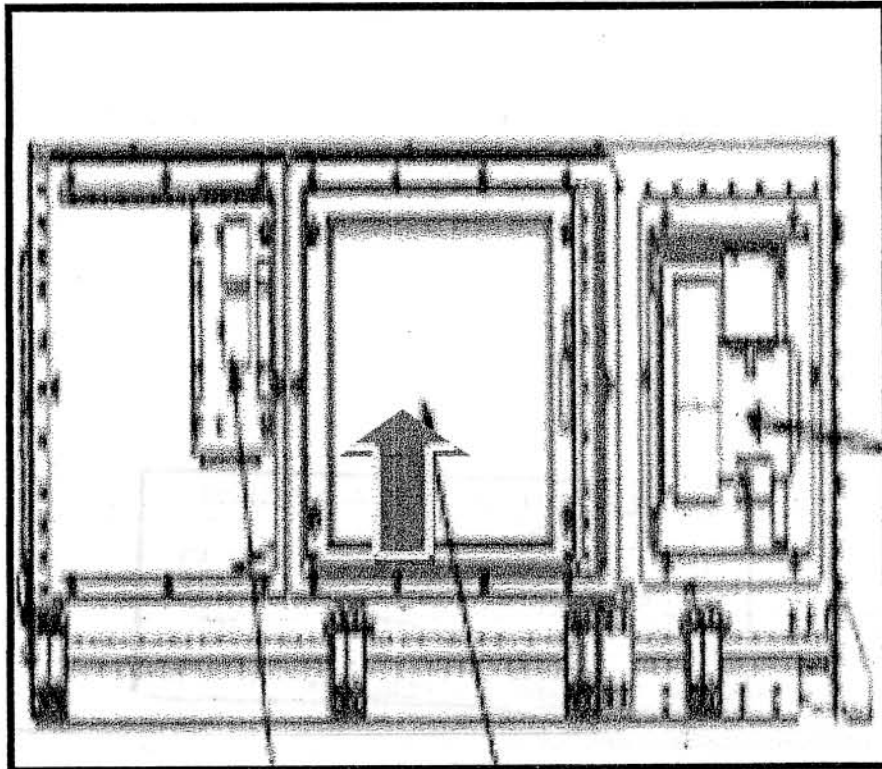
G102 Caja de interruptor de aislación auxiliar



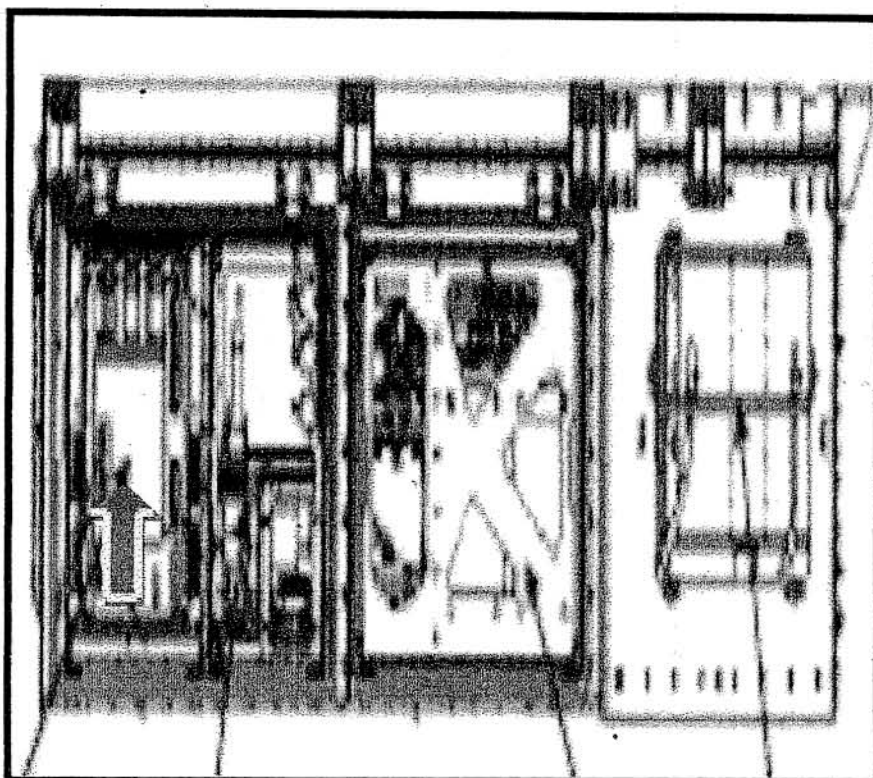
G103 Inversor auxiliar



G104 Módulo inversor (módulo de potencia SIV)

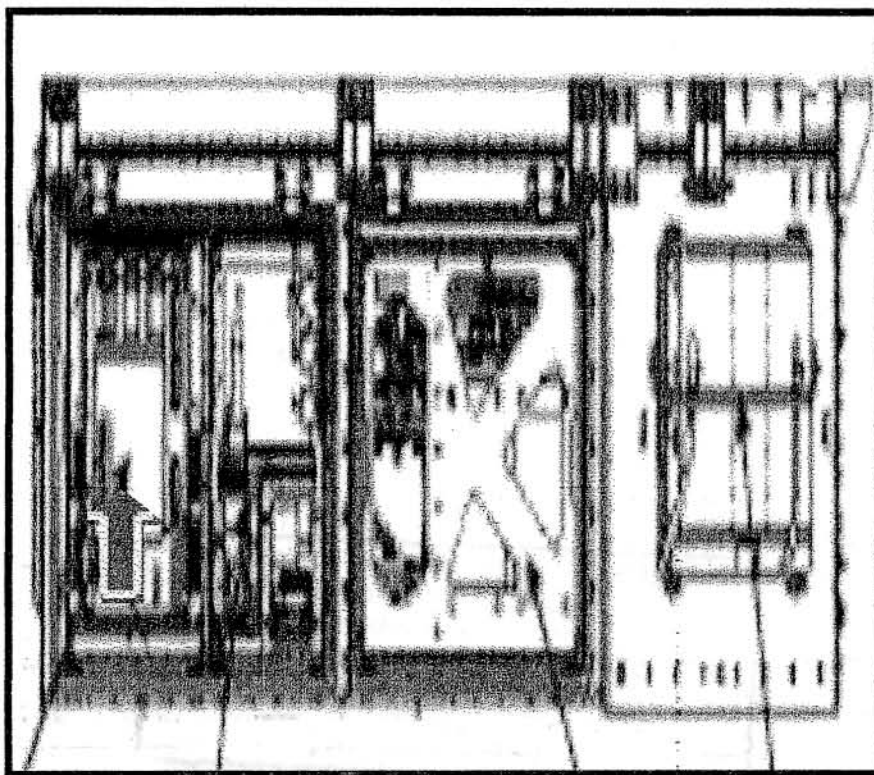


G105 Módulo de relé SIV



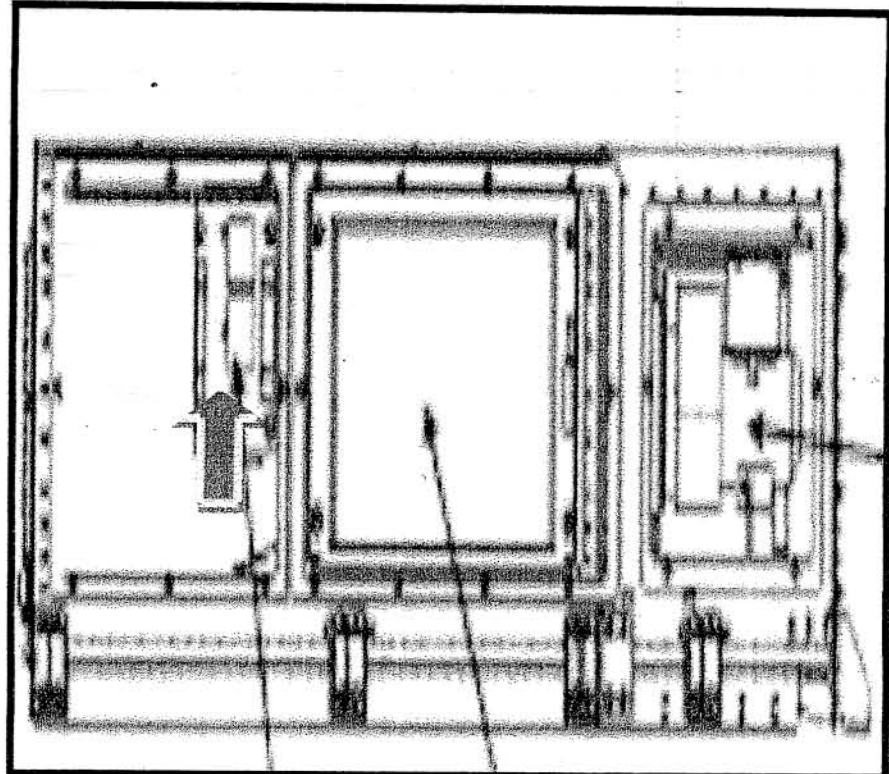
6044  
FOLIO  
882

G106 Módulo de circuito de entrada (módulo SG)

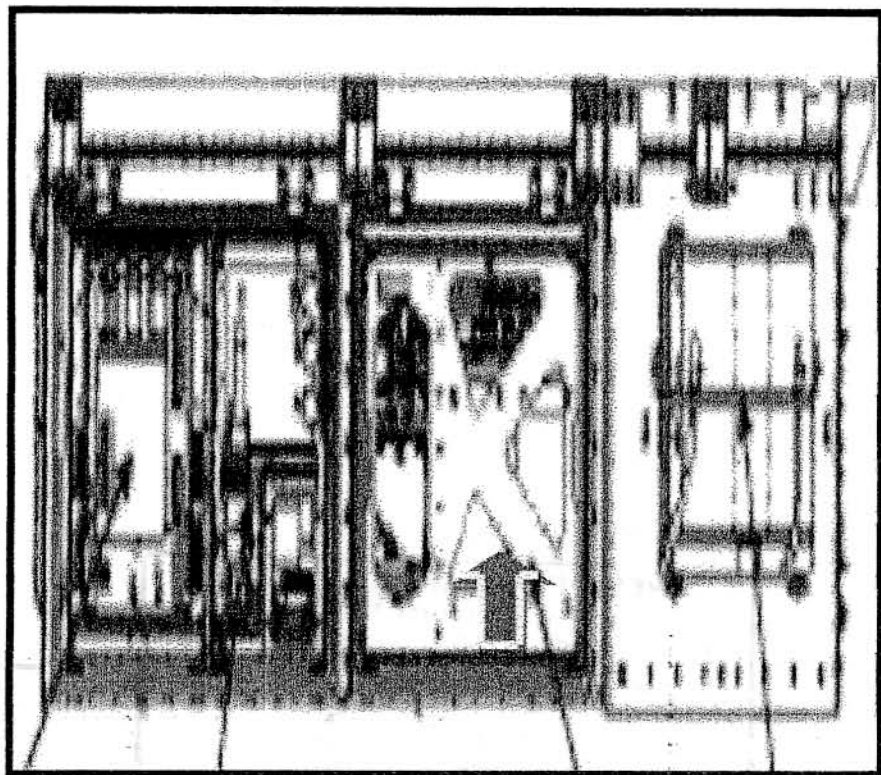


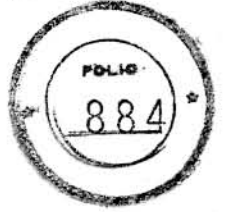
G107 Módulo BTH (módulo CG)

0044  
FOLIO 883

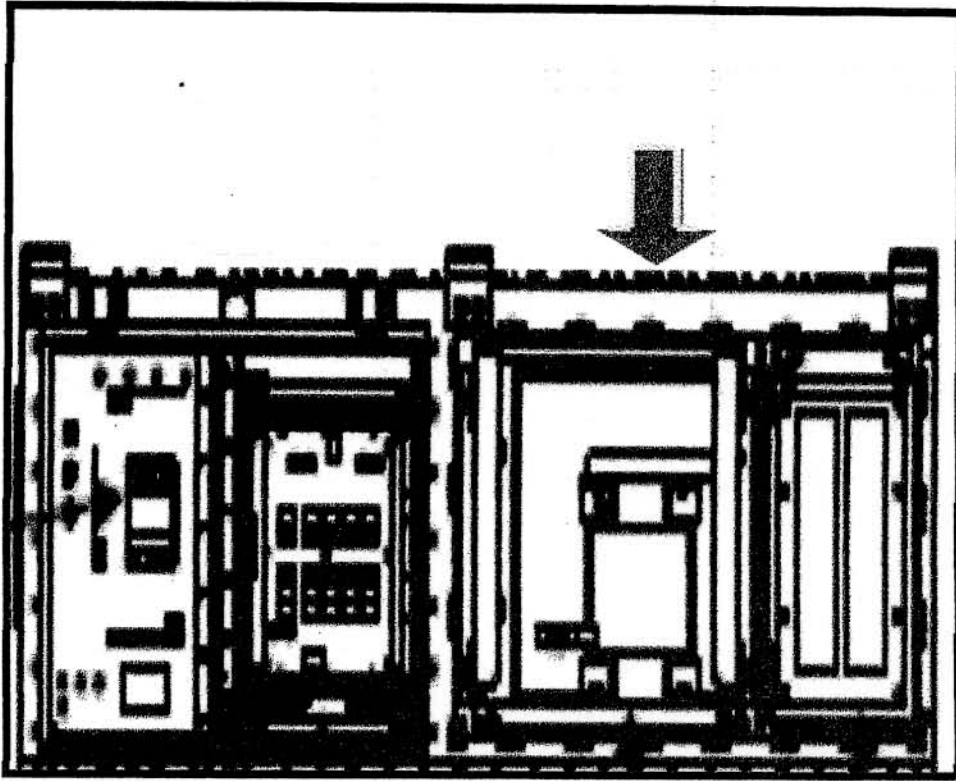


G108 Módulo ACC

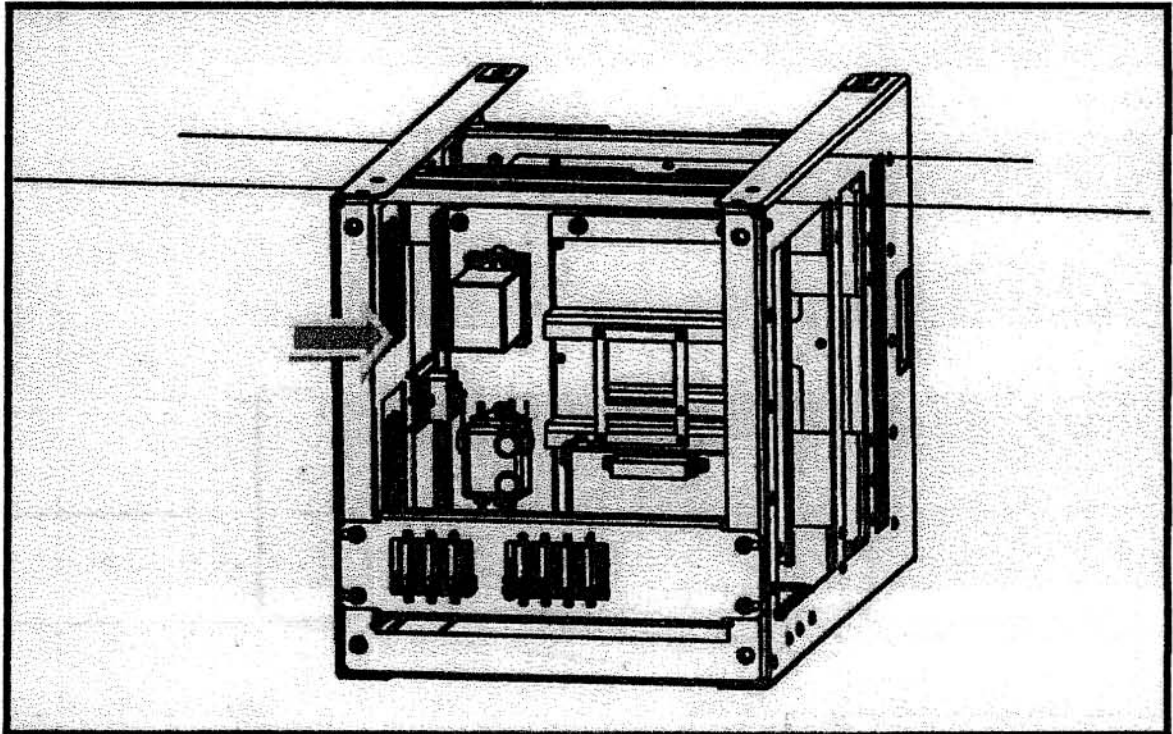




G109 Módulo BCG

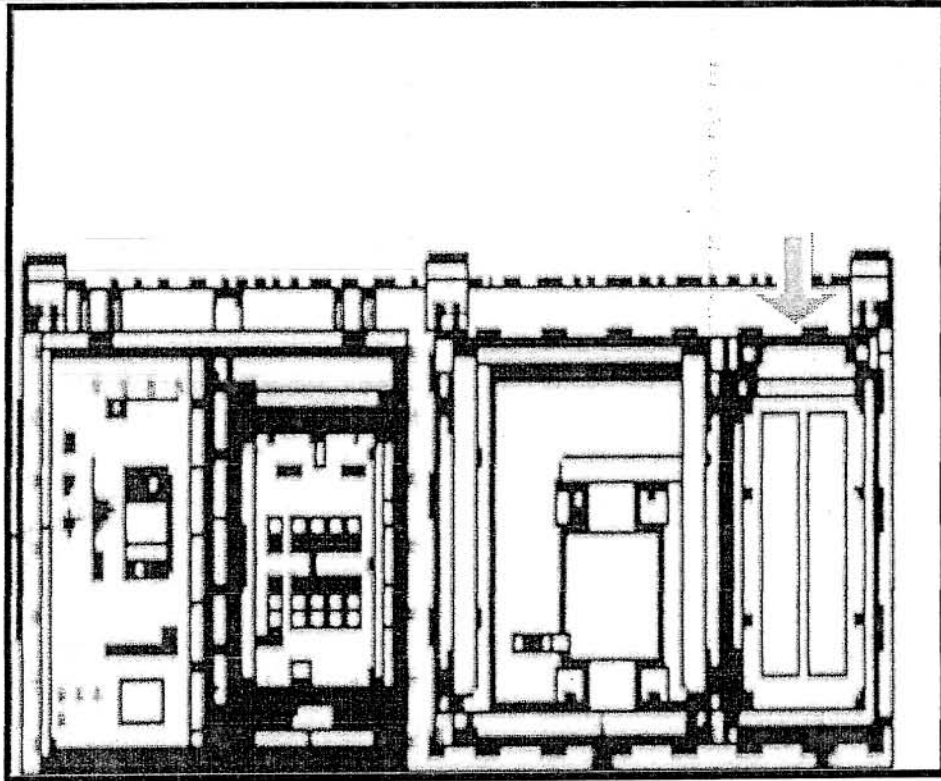
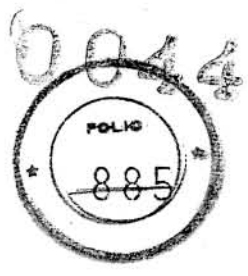


G110 Módulo de relé para BCG

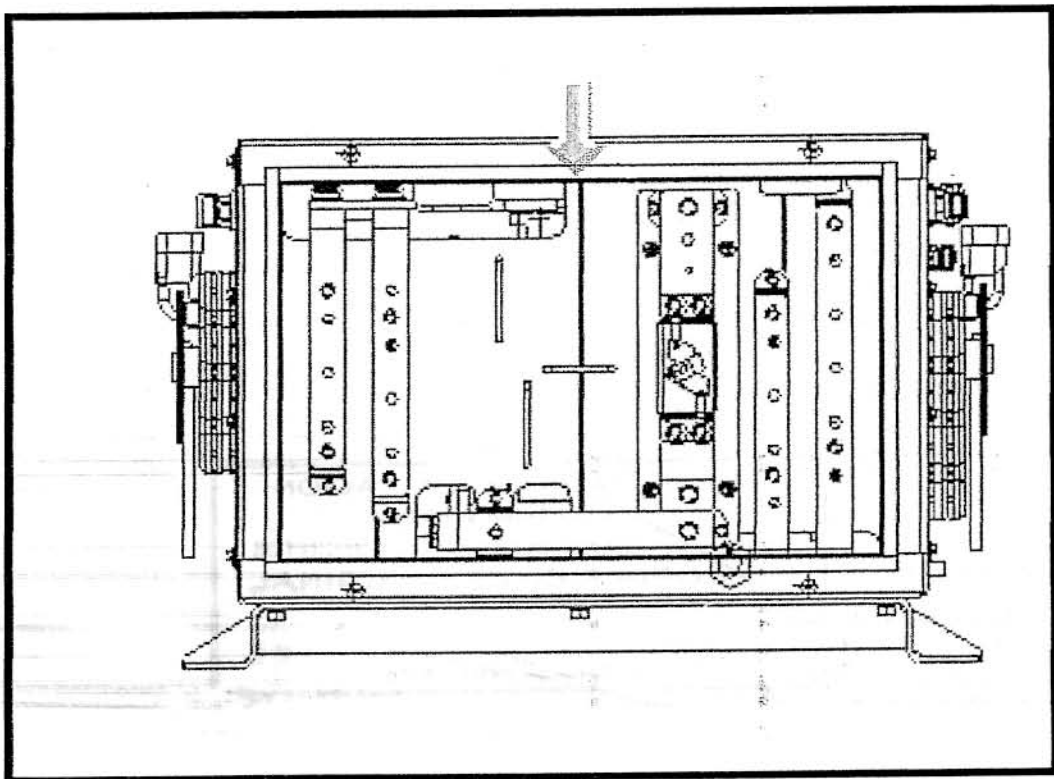




G111 Fuente de energía de salida CC24V (PS)

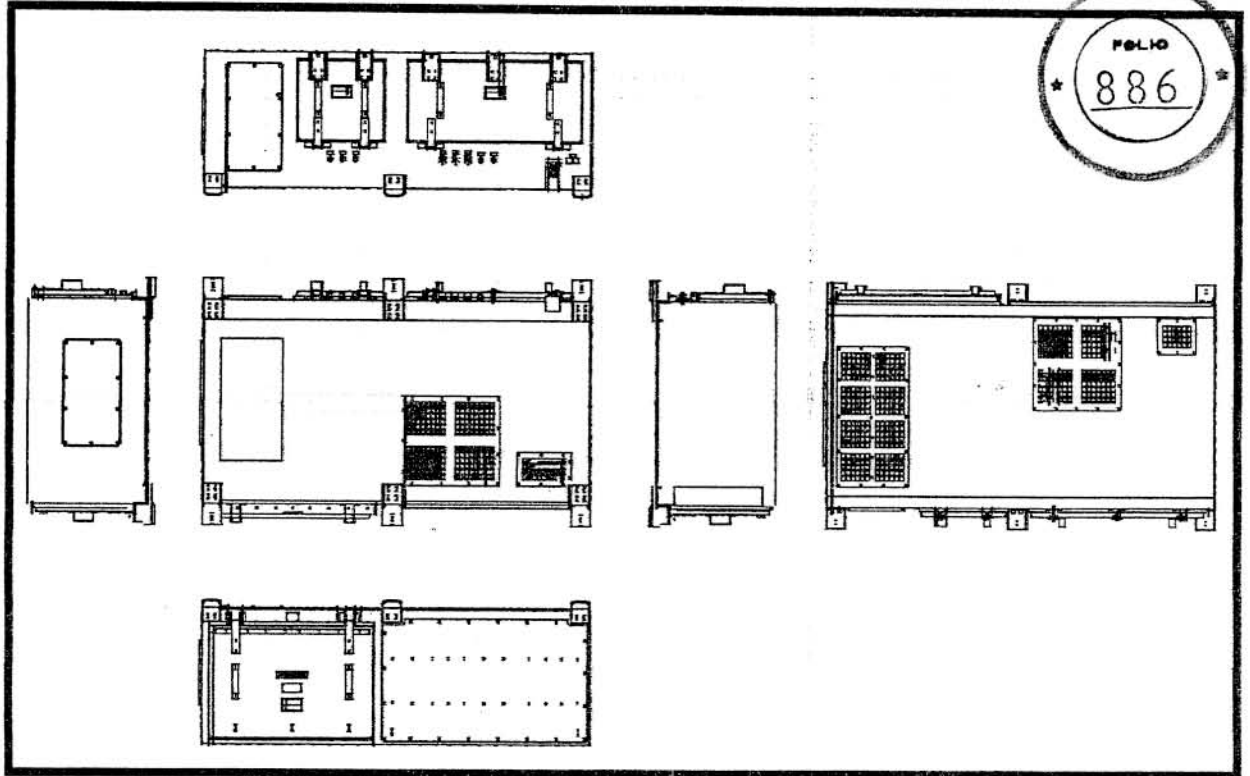


G112 Fusible SIV

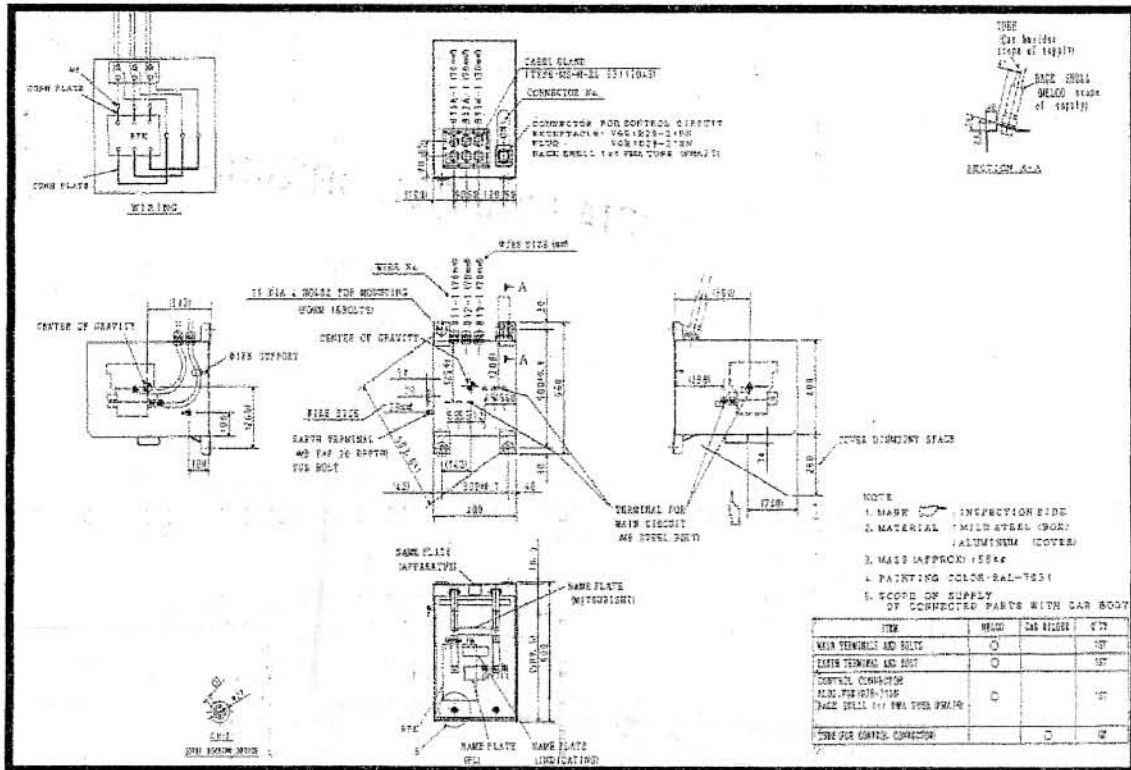


0044

G113 Caja de cargador de batería

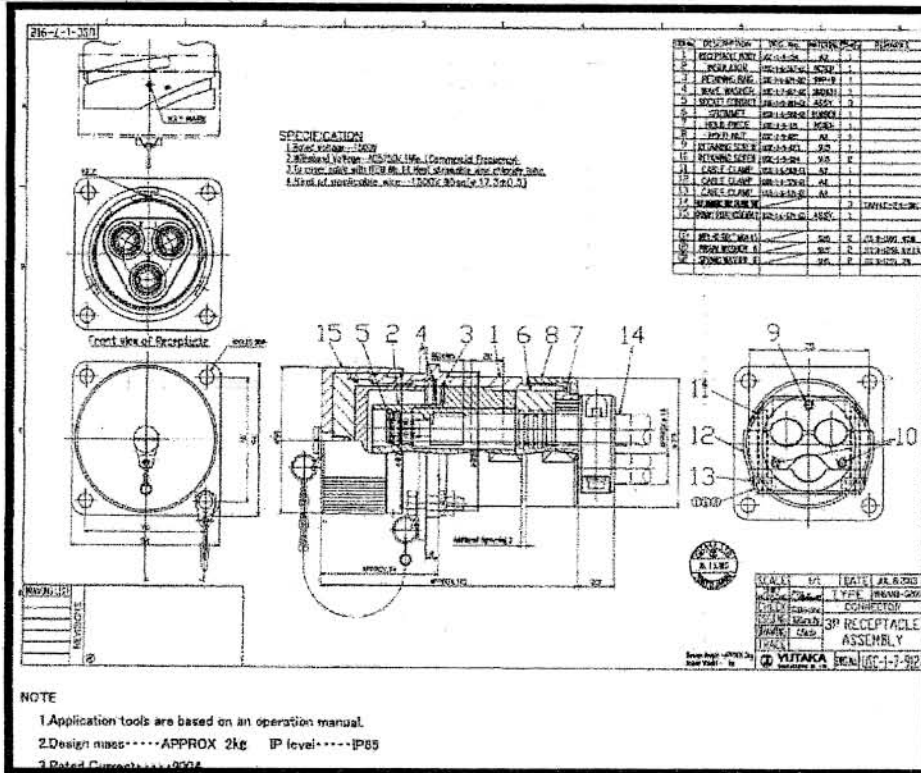


G114 Caja de servicio extendido

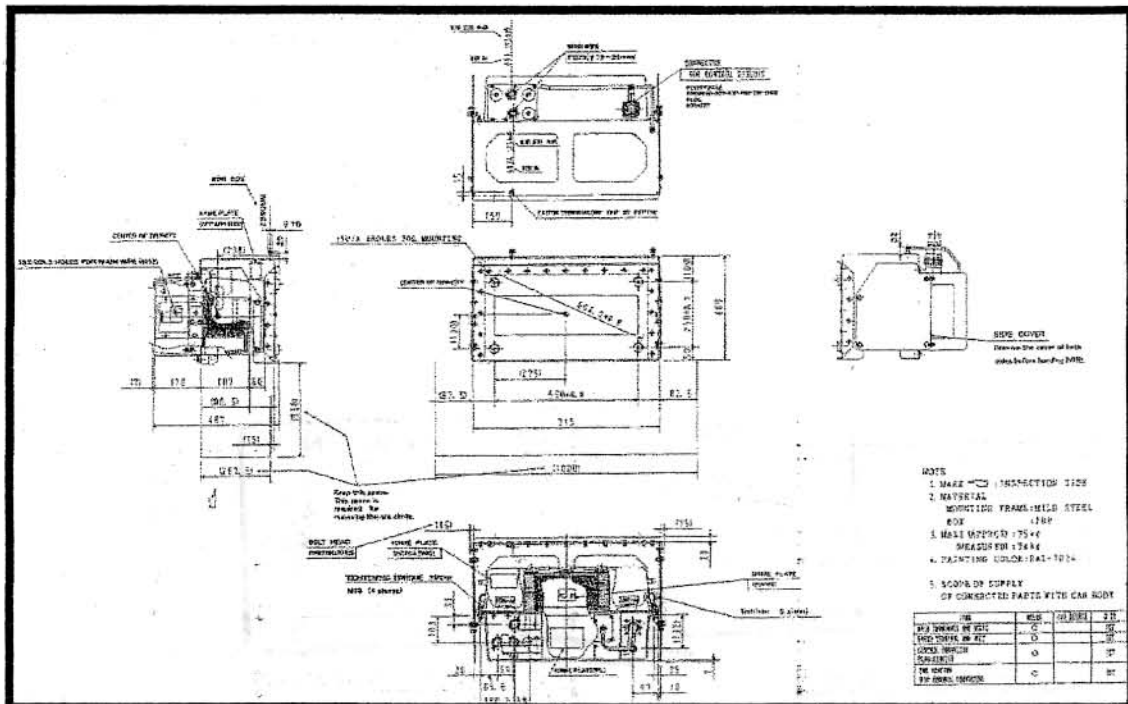


G115 SPS (lado tren)

0044



G116 Caja IVHB







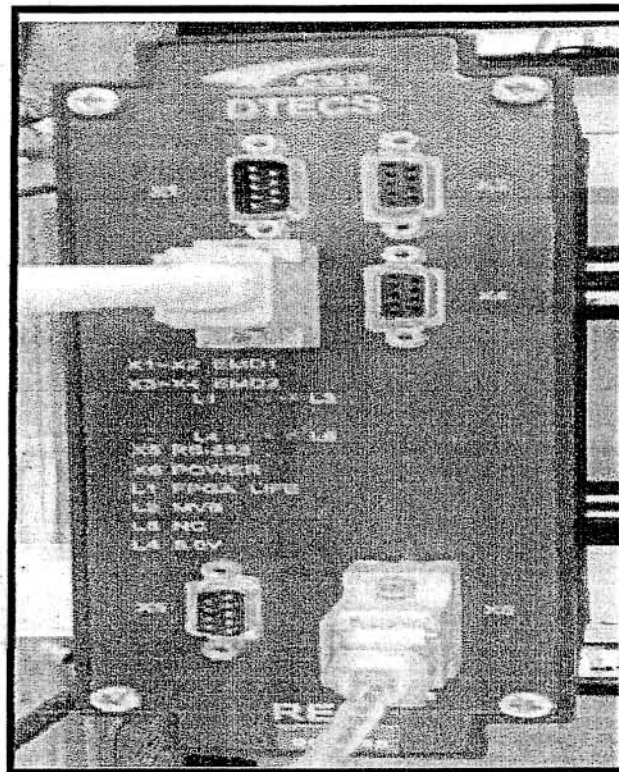
0044

G117 Arrestallamas

①	M16-35 end stud (stainless steel)	[x 2]
②	HFR16 nut (stainless steel)	[x 2]
③	CS16 tapered washer (stainless steel)	[x 2]
④	M16 flat washer (stainless steel)	[x 2]
⑤	End cap (stainless steel)	[x 2]
⑥	Line end terminal (stainless steel)	
⑦	Mounting pedestal (stainless steel)	
⑧	Surge arrester element (metal oxide / silicone rubber housing)	

App. overall weight = 2.6 kg

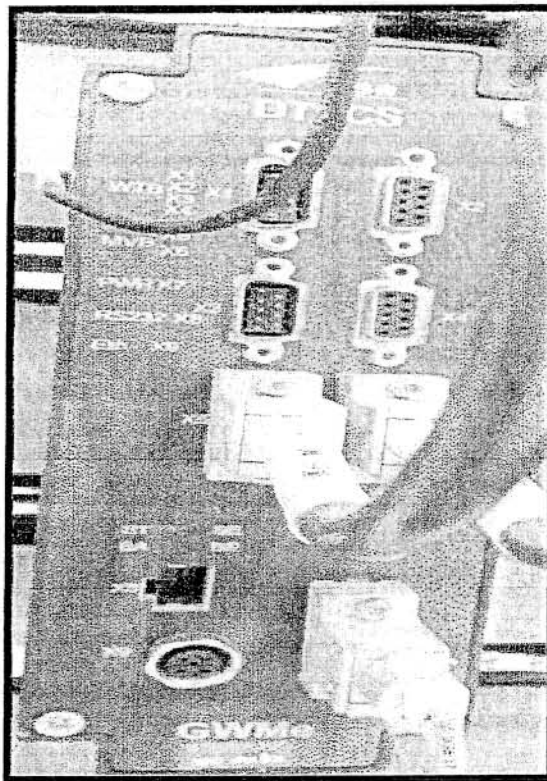
G118 Módulo troncal



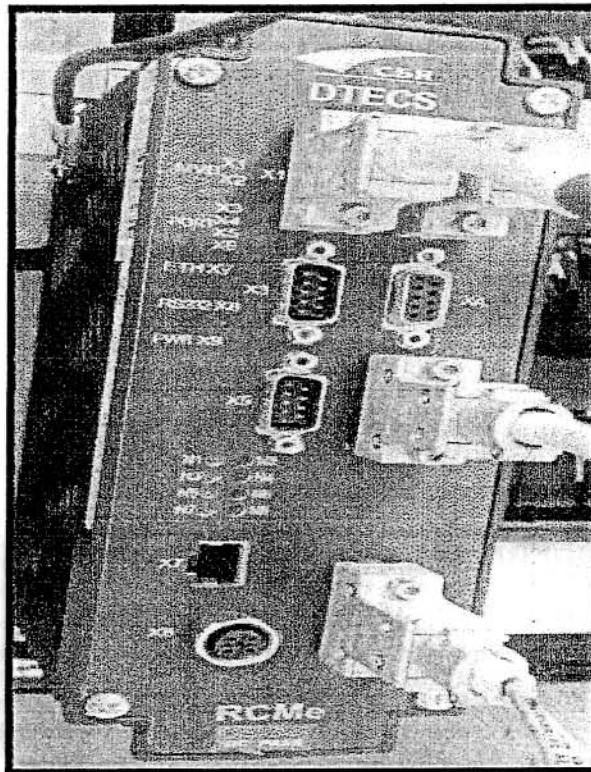


G119 Módulo GWMe

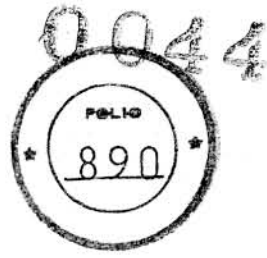
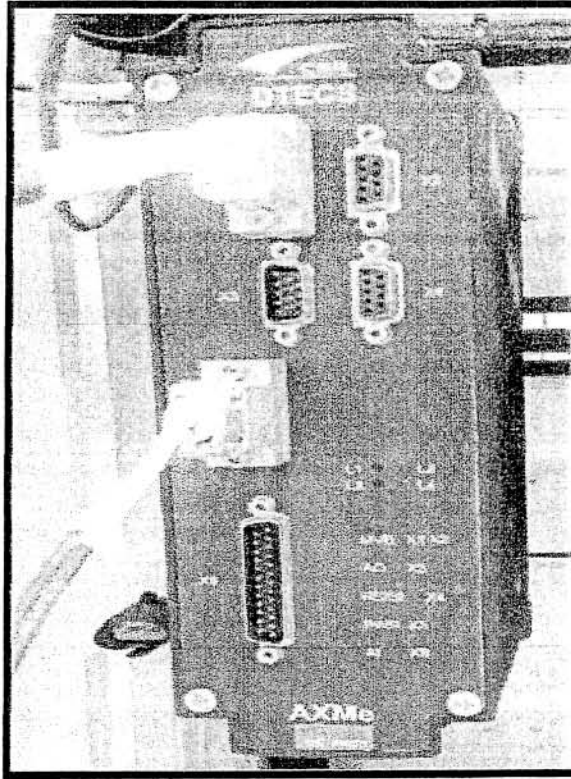
0044  
POLIS  
889



G120 Módulo de comunicación a distancia



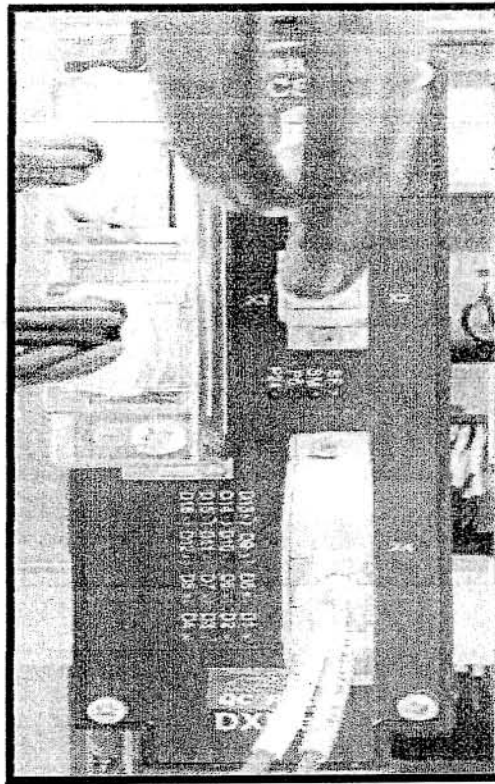
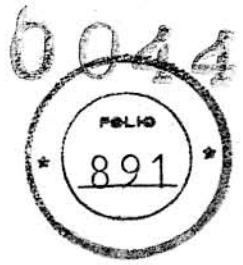
G121 Módulo analógico de entrada/salida



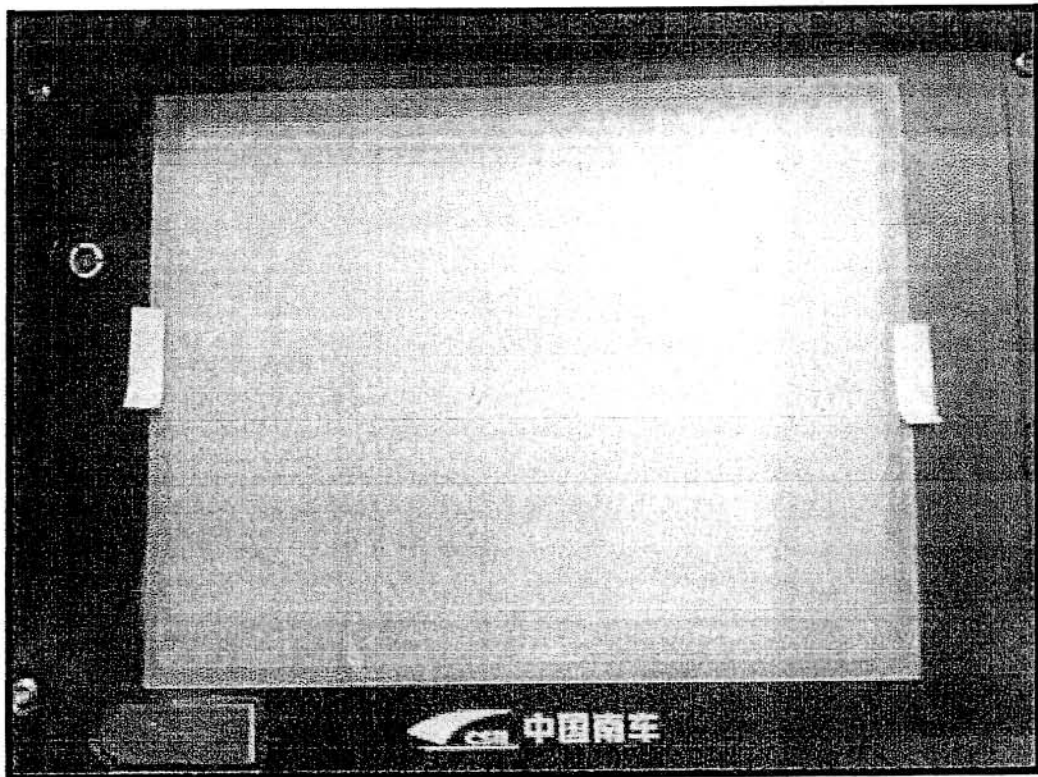
G122 Módulo de entrada digital



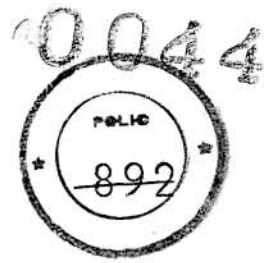
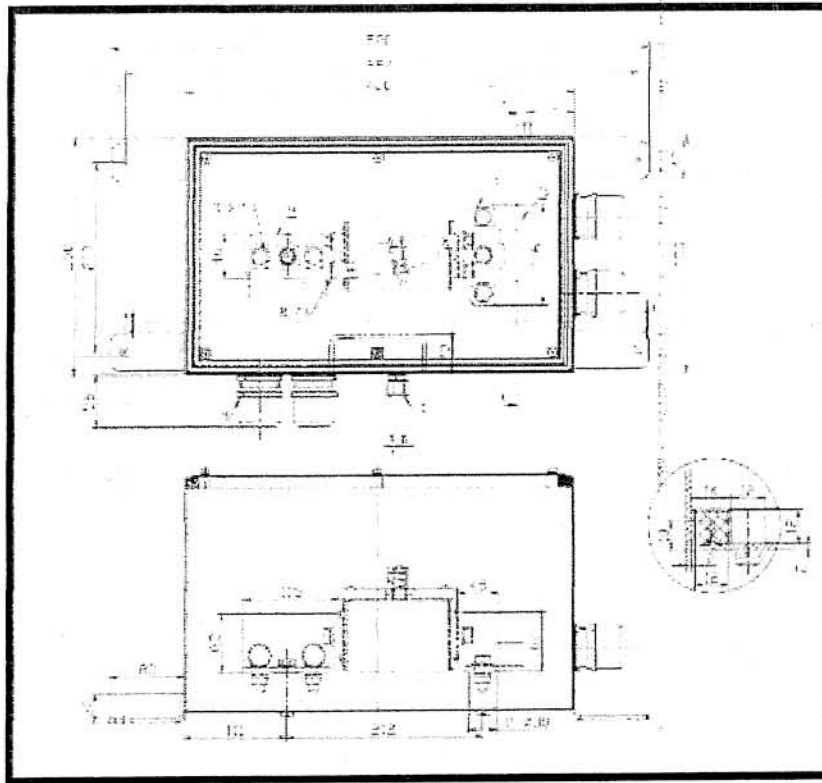
G123 Módulo digital de entrada/salida



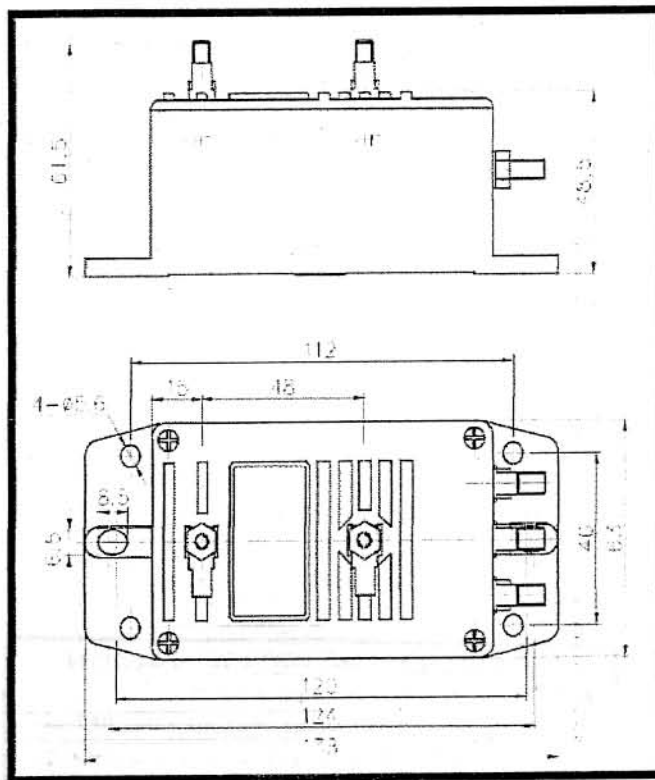
G124 Sistema de visualización TCMS



G125 Conjunto de caja de fusibles para barra colectora en taller

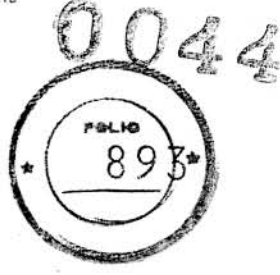


G126 Sensor de tensión

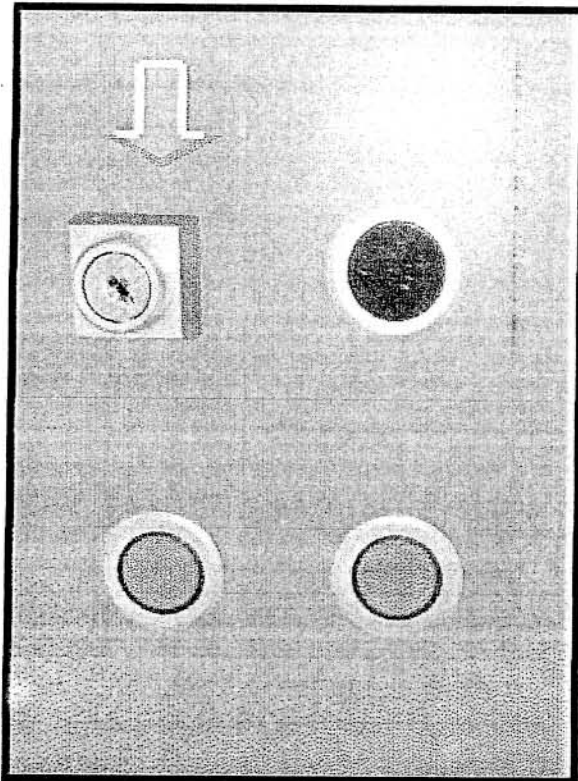




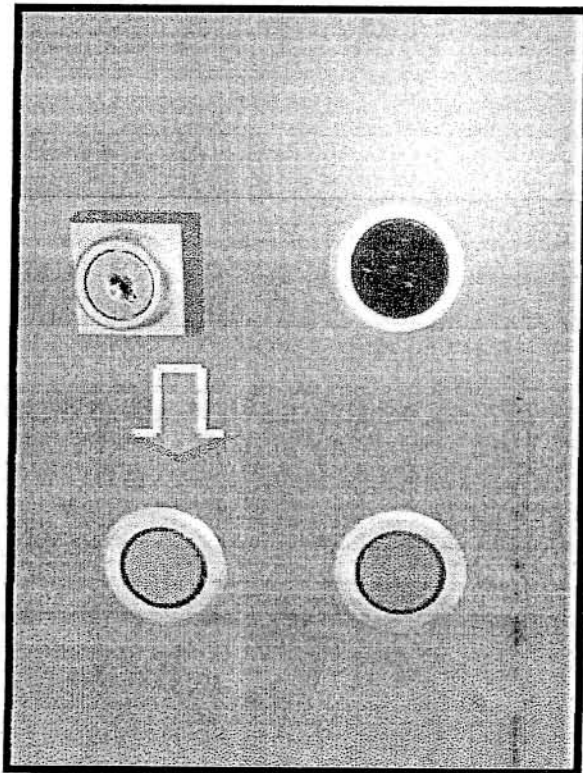
### Parte H Panel de Control de Puertas



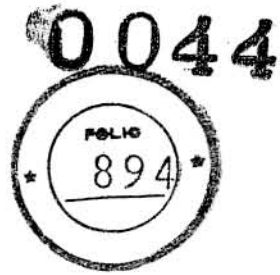
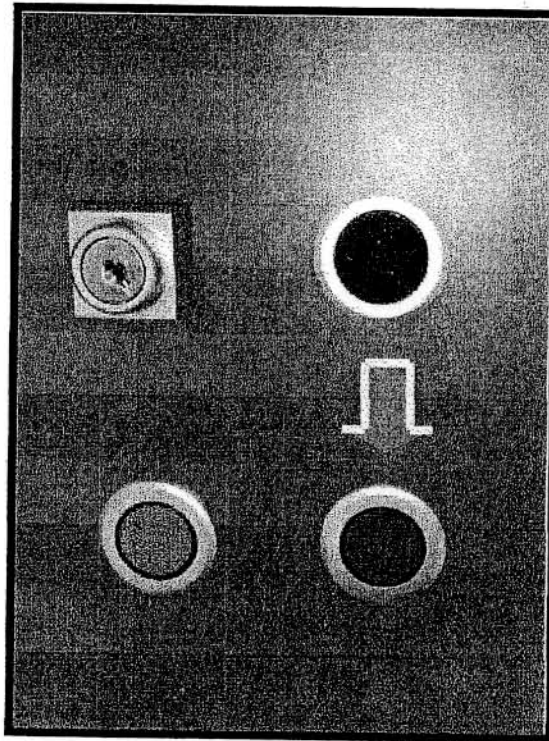
H1 Llave de guarda



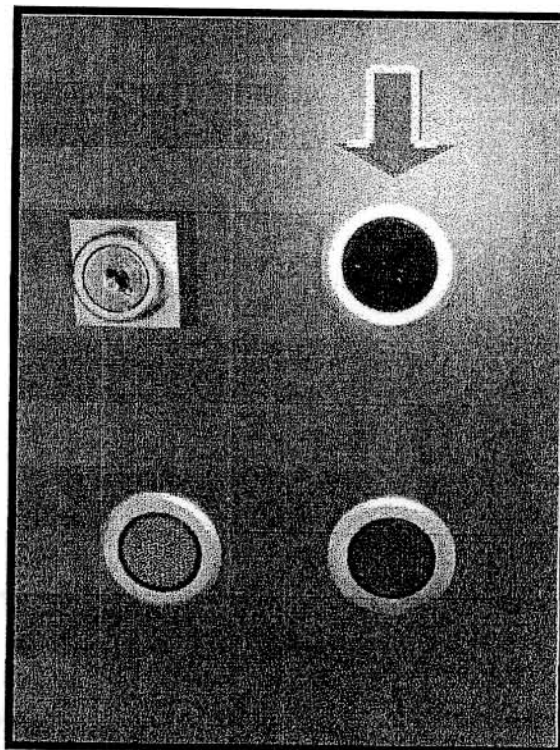
H2 Botón de operación de puerta (verde)

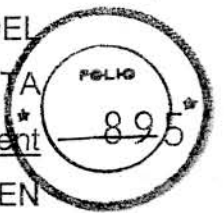


H3 Botón de operación de puerta (rojo)



H4 Botón de operación de puerta (negro)





LA QUE ANTECEDE ES LA TRADUCCIÓN FIEL AL ESPAÑOL DEL DOCUMENTO EN IDIOMA INGLÉS ADJUNTO, QUE HE TENIDO A LA VISTA Y AL CUAL ME REMITO, CUYO TÍTULO ES "Annex 16 – Indicative Document for the Spare Parts" Y "Anexo 16 – Listado Indicativo de Repuestos" EN INGLÉS Y ESPAÑOL, RESPECTIVAMENTE. LA TRADUCCIÓN CONSTA DE 188 PÁGINAS, INCLUIDA ESTA. FIRMADO EN BUENOS AIRES, A LOS 07 DÍAS DEL MES DE AGOSTO DE 2014.

LIDIA ESPINOSA  
TRADUCTORA PÚBLICA  
IDIOMA INGLÉS  
MAT. Tº VIII Fº 311  
INSC. C.T.P.C.B.A. Nº 1923

En todas las paginas aparece, en el margen superior, a la izquierda el logo del Ministerio del Interior y Transporte (Argentina) y a la derecha un logo en un tercer idioma que debieron ser mantenidos a efectos de la integridad de la traducción.

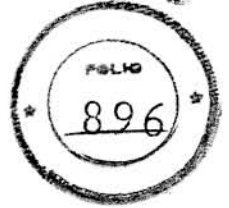
COLEGIO DE TRADUCTORES PUBLICOS  
DE LA CIUDAD DE BUENOS AIRES  
Corresponde a la Legalización  
Nº 47474/14  
PRISCILA CRISTINA GUELFFI

LIDIA ESPINOSA  
TRADUCTORA PÚBLICA  
IDIOMA INGLÉS  
MAT. Tº VIII Fº 311  
INSC. C.T.P.C.B.A. Nº 1923





0044



# COLEGIO DE TRADUCTORES PÚBLICOS DE LA CIUDAD DE BUENOS AIRES

República Argentina  
Ley 20305



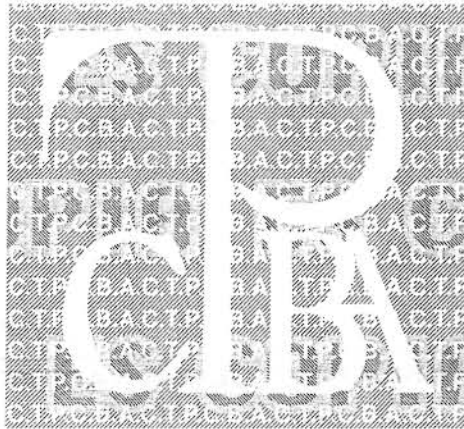
## LEGALIZACIÓN

Por la presente, el COLEGIO DE TRADUCTORES PÚBLICOS DE LA CIUDAD DE BUENOS AIRES, en virtud de la facultad que le confiere el artículo 10 inc. d) de la ley 20305, certifica únicamente que la firma y el sello que aparecen en la traducción adjunta concuerdan con los correspondientes a/a la Traductor/a Público/a **ESPINOSA, LIDIA BEATRIZ**

que obran en los registros de esta institución, en el folio **311** del Tomo **8** en el idioma **INGLÉS**

Legalización número: **47474**

Buenos Aires, 08/08/2014



**MARCELO F. SIGALOFF**  
Gerente de Legalizaciones  
Colegio de Traductores Públicos  
de la Ciudad de Buenos Aires

**ESTA LEGALIZACIÓN NO SE CONSIDERARÁ VÁLIDA SIN EL CORRESPONDIENTE TIMBRADO DE CONTROL EN LA ÚLTIMA HOJA DE LA TRADUCCIÓN ADJUNTA**

Control interno: 21281147474

