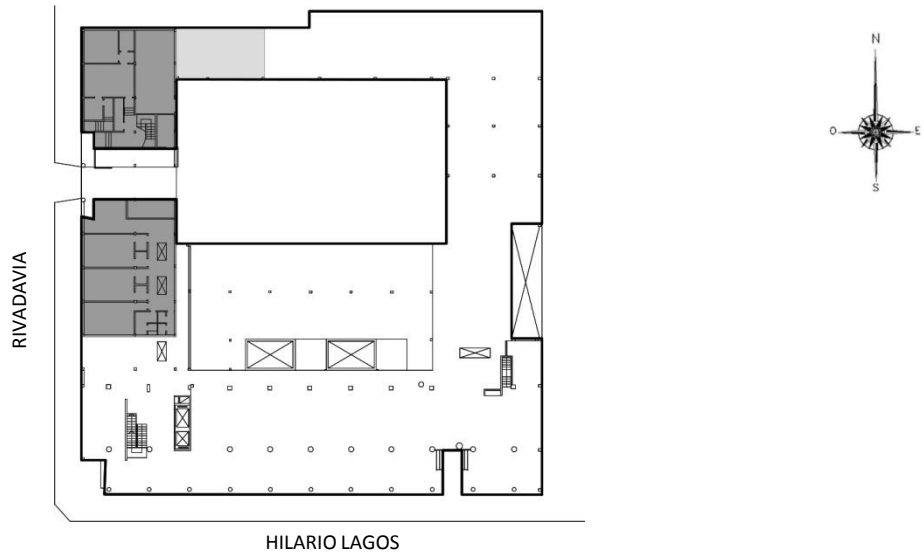


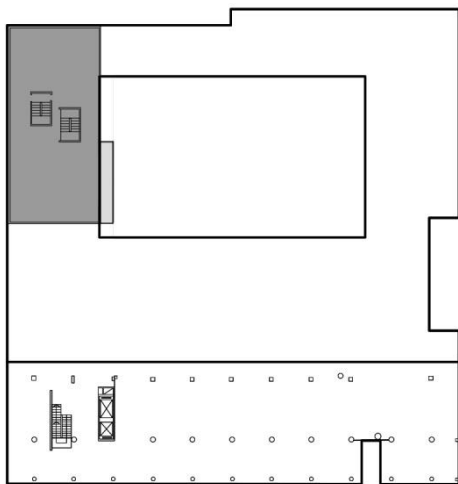


**CROQUIS DE UBICACIÓN**

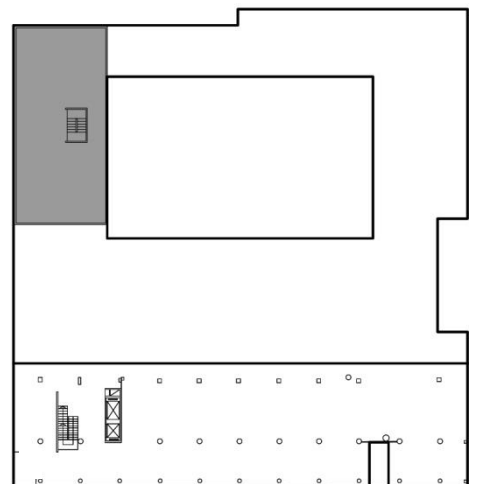
PROVINCIA: LA PAMPA  
DEPARTAMENTO: CAPITAL  
LOCALIDAD: SANTA ROSA  
DIRECCIÓN: AV. RIVADAVIA Nº 202  
NOMENCLATURA CATASTRAL: DEPTO. 2 – EJIDO 37 – CIRC. 1 – RADIO P – MANZ 22 – PARC. 36 (PARTE)  
SUPERFICIE CUBIERTA TOTAL APROXIMADA: 675,00 m<sup>2</sup> (DISPUESTA EN PLANTA BAJA, 1º Y 2º)  
SUPERFICIE SEMICUBIERTA/ DESCUBIERTA TOTAL APROXIMADA: 85,00 m<sup>2</sup> (DISPUESTA EN PLANTA BAJA Y 1º PISO)  
CIE: 42-0000462-6



PLANTA BAJA



PLANTA 1º PISO



PLANTA 2º PISO



República Argentina - Poder Ejecutivo Nacional  
2018 - Año del Centenario de la Reforma Universitaria

**Hoja Adicional de Firmas**  
**Informe gráfico**

**Número:**

**Referencia:** ANEXO GRAFICO-CONICET-SANTA ROSA LA PAMPA

---

El documento fue importado por el sistema GEDO con un total de 1 pagina/s.