

# PLAN ESTRATÉGICO DE SEGURIDAD VIAL

La Agencia Nacional de Seguridad Vial en  
la movilidad del siglo XXI

**SEGURIDAD  
VIAL**



**Secretaría  
de Transporte**  
Ministerio de Economía

# Índice

## Introducción

La Agencia Nacional de Seguridad Vial en la movilidad del siglo XXI

---

## Ejes



### Gestión de la Velocidad

- Velocidades y vehículos seguros
  - Comportamientos seguros y fiscalización
  - Atención post siniestro: Línea 149
- 



### Seguridad de Motociclistas

- Centros de Emisión de Licencias de Conducir
  - Formación y elementos de seguridad para motociclistas
- 



### Ciudades Seguras

- Gestión local de la seguridad vial
  - Municipios y provincias en red
- 



### Articulación Público-Privada

- Pacto por la seguridad vial
  - Innovación y tecnología
- 

## Implementación y seguimiento

# Siniestralidad Vial

## Datos en Argentina

**4712**

fallecidos

**1932**

en moto

**6 de cada 10**

ocurren en una  
zona urbana

Fuente: Dirección Nacional de  
Observatorio Vial ANSV 2022

## Posicionamiento Internacional

Argentina reafirma su compromiso de reducir las muertes y lesiones graves por siniestros viales, y la Agencia Nacional de Seguridad Vial, como autoridad principal, lidera el diseño e implementación de políticas públicas alineadas con los objetivos globales. Este plan establece los ejes estratégicos de la agencia para enfrentar los desafíos del siglo XXI.



## Datos en el mundo

Mueren más de

**1,19 millones**

por año

**1º causa de muerte**

entre 5 y 29 años  
de edad

**92%**

de muertes son  
en **países de  
ingresos bajos  
y medios**

**56%**

de muertes son  
Usuarios Vulnerables  
**peatones, bicis y motos**

Fuente: Organización Mundial  
de la Salud (OMS) 2023



# Objetivo general

Impulsar la agenda de seguridad vial al siglo XXI mediante la creación de **1.000 Planes de Acción que fomenten un cambio cultural basado en la responsabilidad compartida** para la movilidad del futuro.



## Objetivos específicos



Asesorar, capacitar e incentivar a diferentes actores del sector público, del sector privado y del tercer sector a desarrollar su propio plan.

.....



Aumentar la capacidad operativa de la agencia y la formación continua y profesionalización de su capital humano

.....

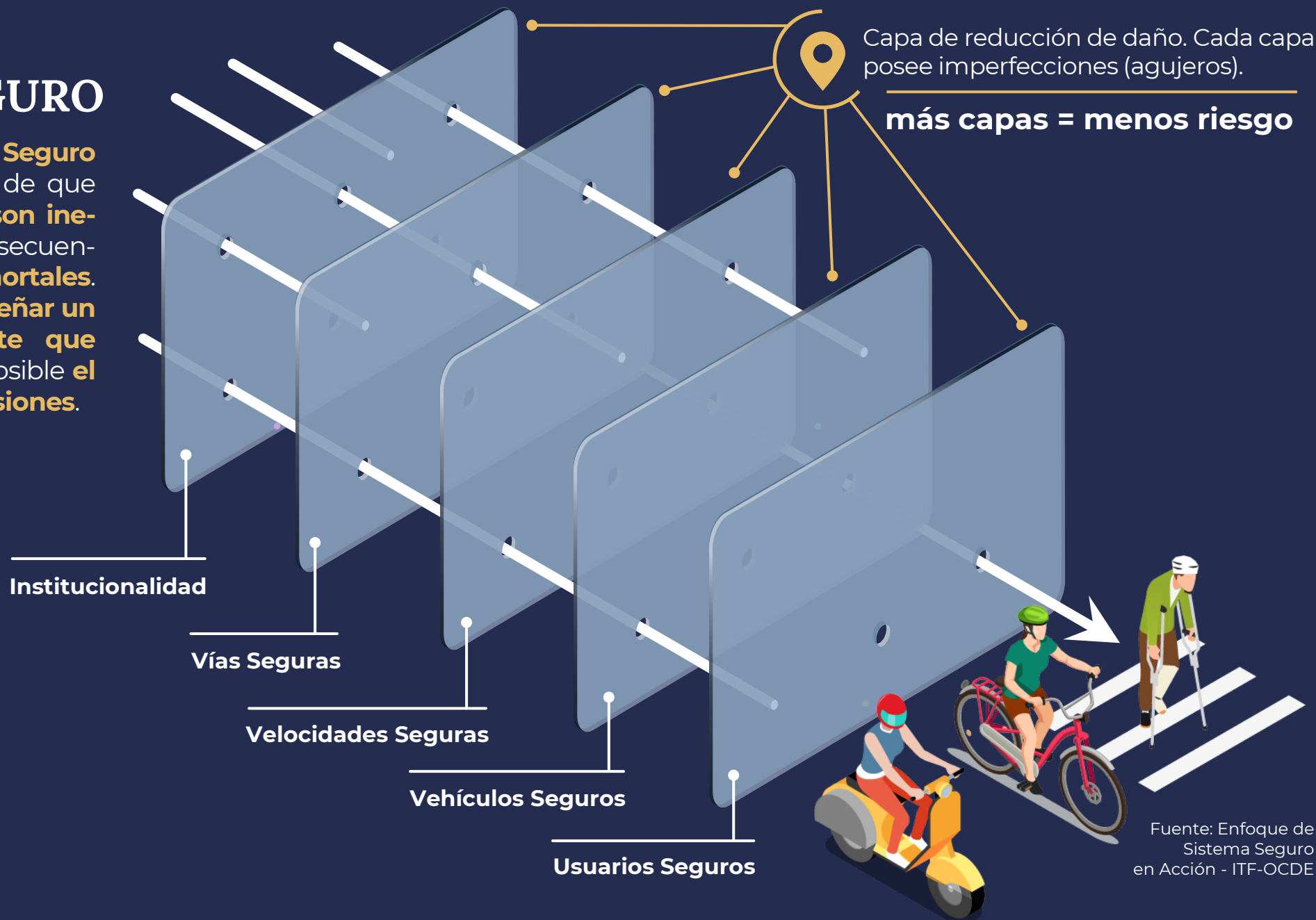


Generar una vinculación proactiva con academia y el sector tecnológico.



# Diseño del SISTEMA SEGURO

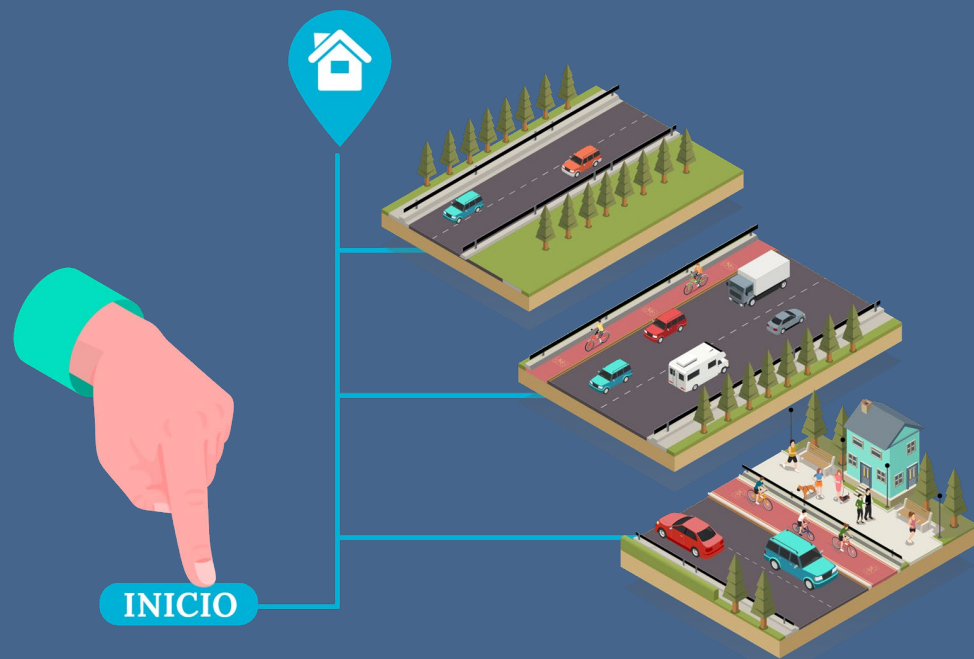
El enfoque del **Sistema Seguro** se basa en la premisa de que **los errores humanos son inevitables**, pero sus consecuencias **no deben ser mortales**. Este enfoque busca **diseñar un sistema de transporte que minimice** lo máximo posible **el riesgo de muertes y lesiones**.



Fuente: Enfoque de Sistema Seguro en Acción - ITF-OCDE

# Jerarquización vial

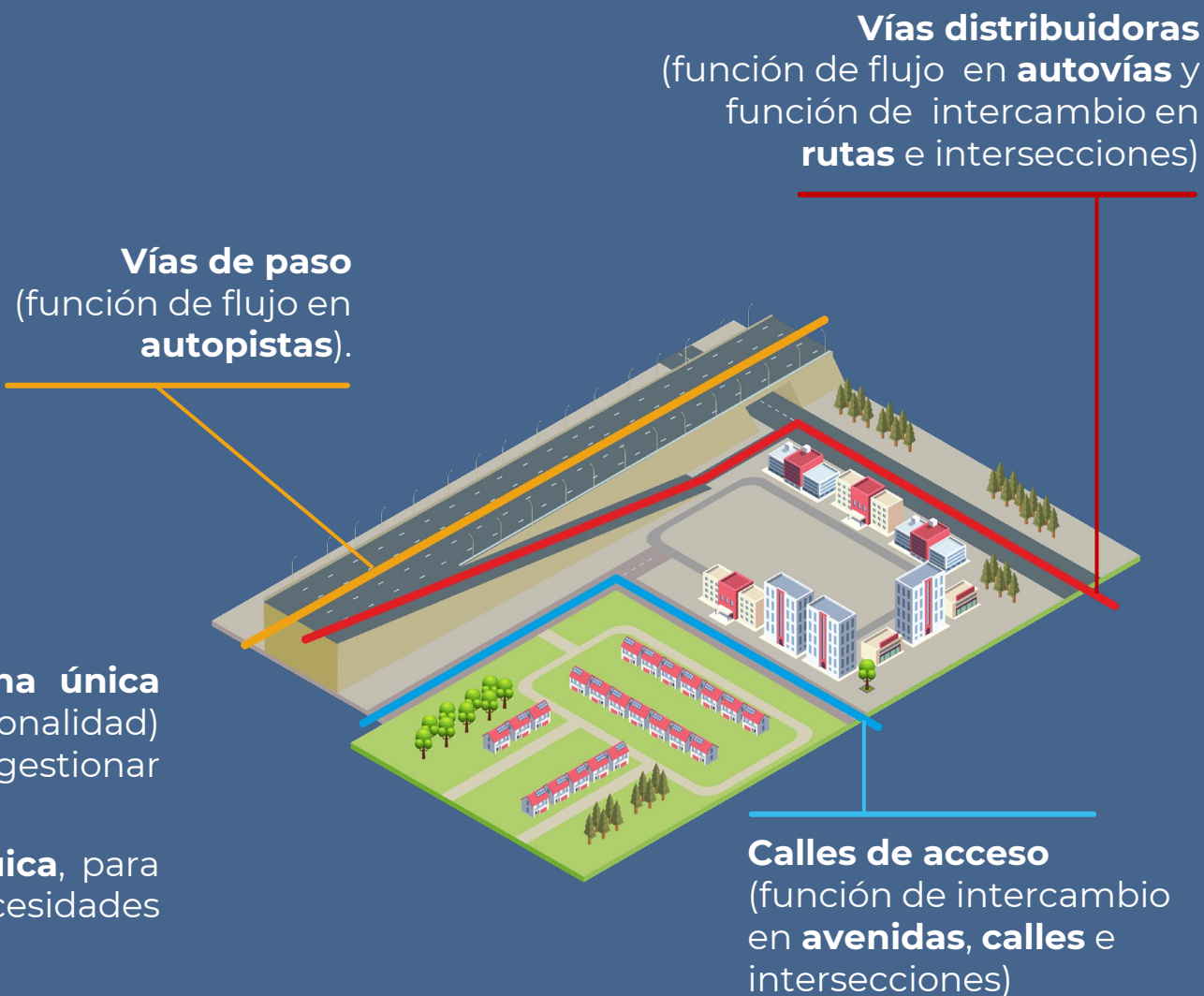
## Funcionalidad de las vías



Idealmente, **el entramado vial debería cumplir una única función para cada tipo de transporte** (monofuncionalidad) con el fin de optimizar el flujo del tránsito o facilitar y gestionar el acceso.

**La red vial debería configurarse de manera jerárquica**, para organizar y asignar funciones de acuerdo con las necesidades de circulación y accesibilidad.

Fuente: Instituto de Investigación sobre Seguridad Vial (2020). Seguridad Sostenible 3.ª edición – La visión avanzada para 2018-2030: Principios para el diseño y organización de un sistema de tráfico vial sin víctimas.





# Red Vial en Argentina

**67%**  
Municipal

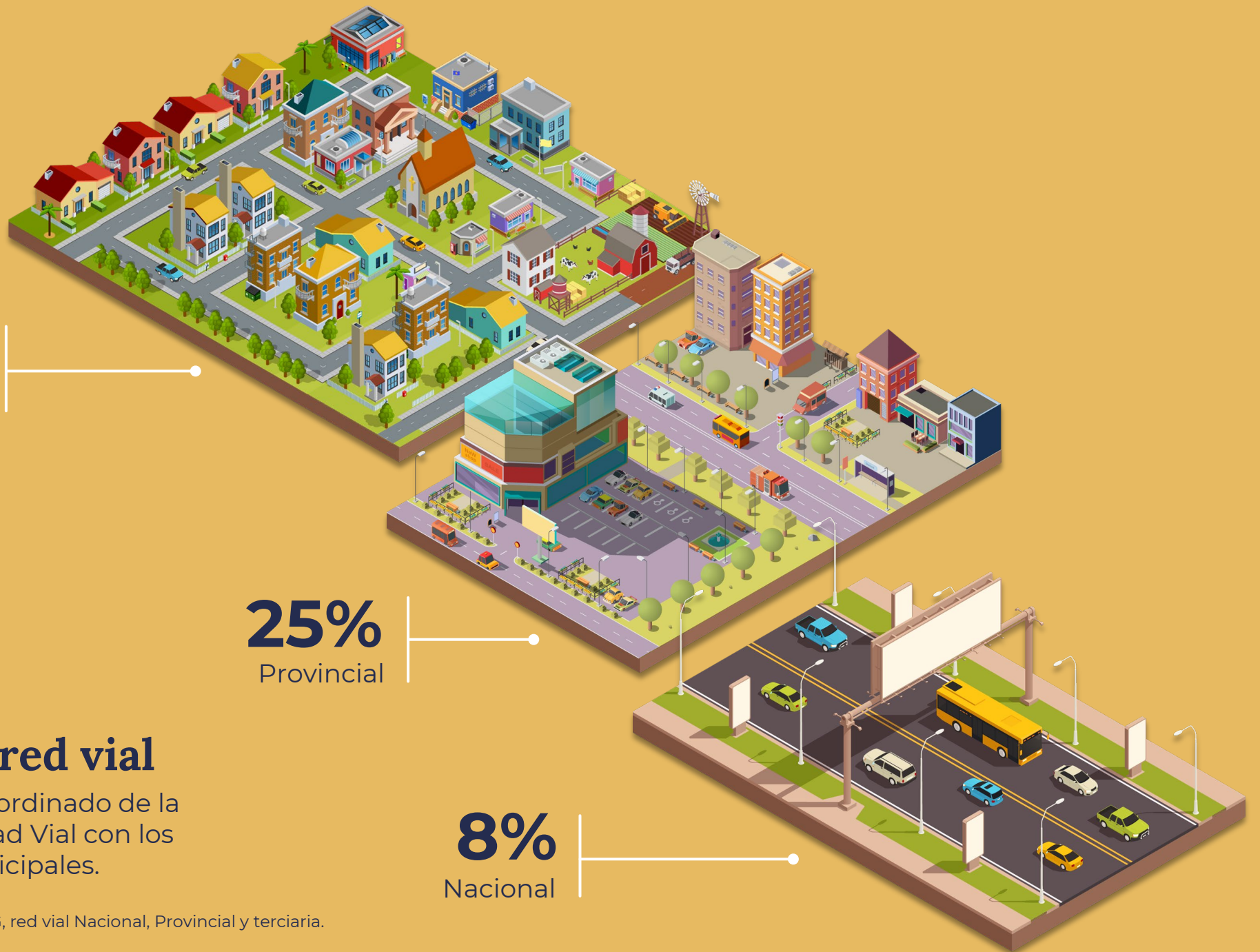
**25%**  
Provincial

## Jurisdicción de la red vial

La importancia del trabajo coordinado de la Agencia Nacional de Seguridad Vial con los gobiernos provinciales y municipales.

**8%**  
Nacional

Fuente: IGN Ministerio de Defensa, CAPAS SIG, red vial Nacional, Provincial y terciaria.



# Plan Estratégico







### Sub ejes

Velocidades y  
vehículos seguros

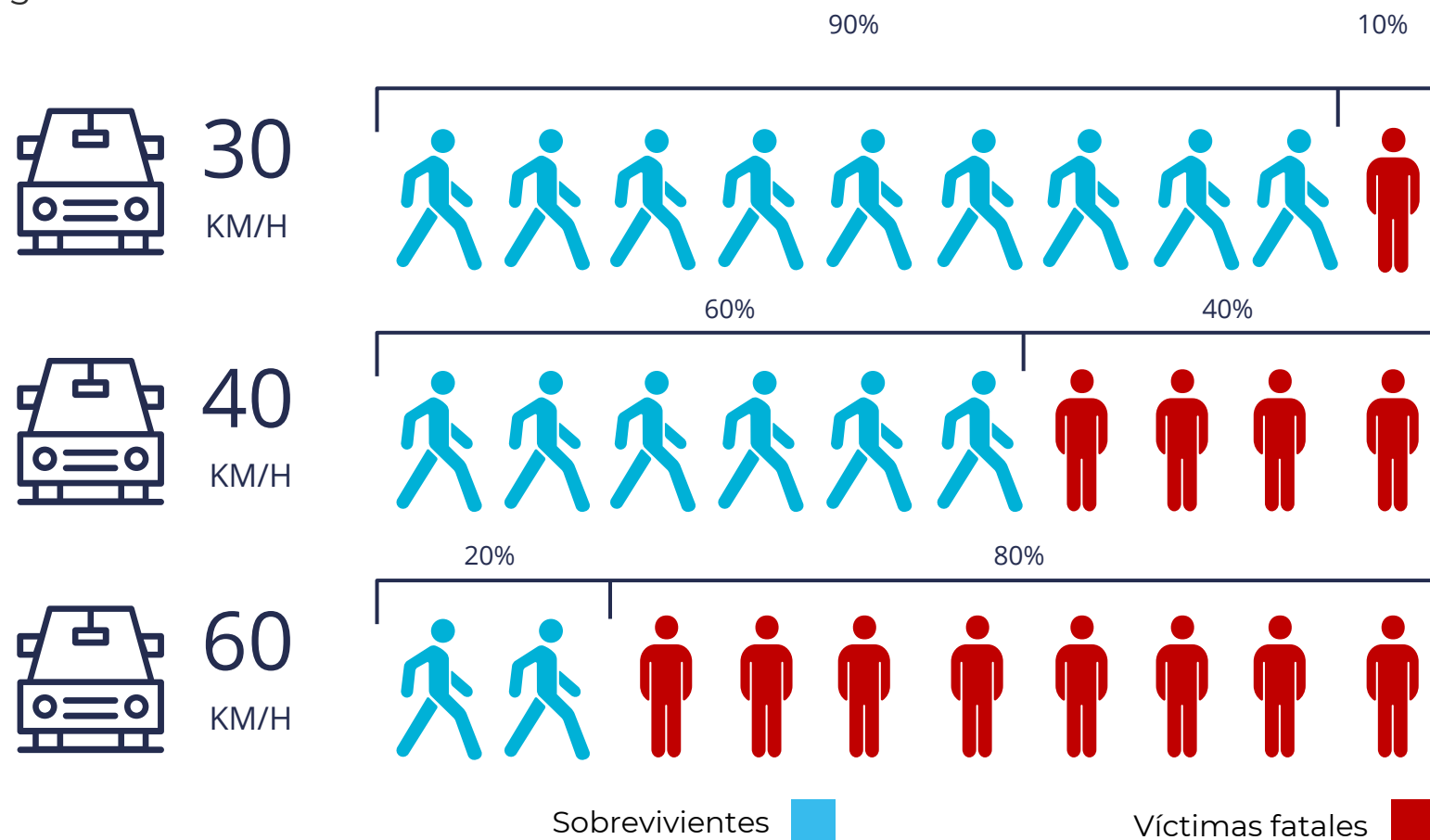
Comportamientos  
seguros y  
fiscalización

Atención post  
sinistro: Línea 149

## 1. Gestión de la velocidad

La velocidad es el principal factor determinante en la severidad de los siniestros y atraviesa de manera transversal todos los aspectos relacionados con la prevención de incidentes viales.

El cuerpo humano es vulnerable al recibir una fracción de la energía que se libera luego de una colisión, a mayor velocidad, la probabilidad de muerte o de lesiones graves aumenta.





# Velocidades y vehículos seguros

Garantizar una circulación segura a través de límites de velocidad adecuados y vehículos equipados con tecnología.

## Acciones

Promover **límites de velocidad que contemplen la fragilidad del cuerpo humano en zonas urbanas.**

**Programa** de apoyo para la **jerarquización y funcionalidad de las vías.**

Generar **Indicador de gestión de velocidades.**







# Comportamientos seguros y fiscalización

Conductas seguras para prevenir siniestros. Simultáneamente, el control y fiscalización.

## Acciones

**Diseñar e implementar campañas educativas** basadas en evidencia.

Fortalecer la **fiscalización electrónica y móvil** y **promover la notificación digital**.

**Aumentar la capacidad operativa de la agencia y la capacitación continua** de sus recursos humanos.

Acompañar **legislación de penas** por siniestros viales.

**Aumentar cuerpo de auditores** en seguridad vial para CELs, RTO y radares.







## Atención post siniestro: Línea 149

Optimizar la capacidad de respuesta de los servicios de emergencia y el acceso a una atención médica para reducir las consecuencias de los siniestros viales.

### Acciones

**Difundir la línea 149** opción 2 de atención a las víctimas de tránsito.

Elaborar un programa de **formación en emergencia vial**.

**Trabajar con familiares de víctimas** en todo el país.

Poner a disposición **repositorio judicial** de fallos sobre siniestros viales.



### Sub ejes

Centros de Emisión de Licencias de Conducir

Formación y elementos de seguridad para motociclistas

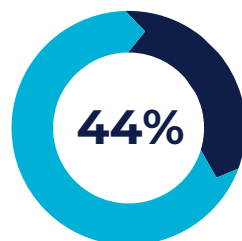
## 2. Seguridad de motociclistas

Los motociclistas son el grupo más afectado en los siniestros viales, representando la mayoría de las víctimas fatales.

### Los motociclistas son la principal víctima de la inseguridad vial



■ Motos ■ Otros



En el año 2022, 4 de cada 10 víctimas fatales fueron usuarios de motos.

### Crecimiento del parque motovehicular en los últimos 10 años:

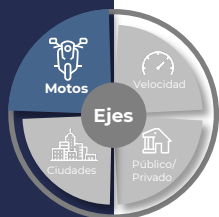


Este crecimiento cambia la composición del **parque vehicular**.



**1 de cada 3** vehículos circulante es una moto.

Fuente: Dirección Nacional de Observatorio Vial ANSV 2022. Dato calculado sobre base válida



# Centros de Emisión de Licencias de Conducir

Establecer criterios más rigurosos y homogéneos para el otorgamiento de licencias.

## Acciones

Mejorar el proceso de otorgamiento **de licencias** en los Centros de Emisión de Licencias (CELs) de todo el país.

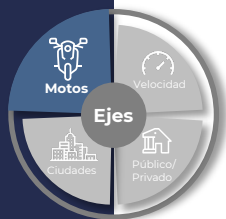
Incentivar la **especialización del examinador** de los CELs.

Generar un **proceso de formación específico para cada tipo de vehículo**.

Impulsar la implementación de la **licencia 100% digital** en todo el territorio nacional.







# Formación y elementos de seguridad para motociclistas

Mejorar las competencias prácticas y teóricas de los motociclistas, así como fomentar el uso obligatorio de elementos de seguridad homologados.

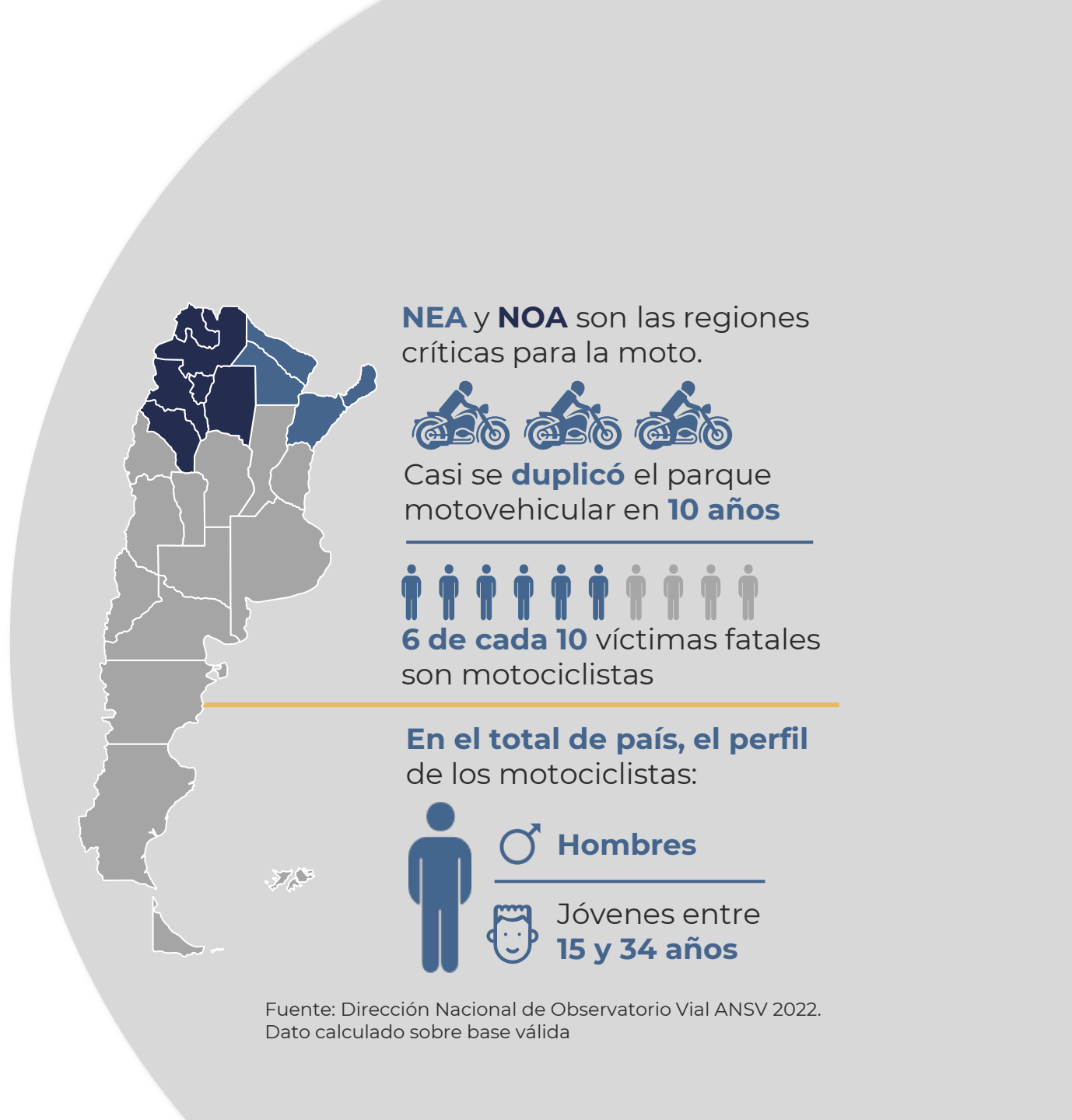
## Acciones

Implementar **estrategia de sensibilización dirigida a motociclistas** sobre uso de protección y respeto por las normas de tránsito.

**Expandir el programa formador de formadores** en más jurisdicciones.

Establecer una **certificación oficial de la ANSV para instructores de motociclistas**.

**Aumentar los estándares de los elementos de seguridad vial** de los motociclistas.



**NEA y NOA** son las regiones críticas para la moto.



Casi se **duplicó** el parque motovehicular en **10 años**



**6 de cada 10** víctimas fatales son motociclistas

**En el total de país, el perfil de los motociclistas:**



**Hombres**



Jóvenes entre **15 y 34 años**

Fuente: Dirección Nacional de Observatorio Vial ANSV 2022.  
Dato calculado sobre base válida



#### Sub ejes

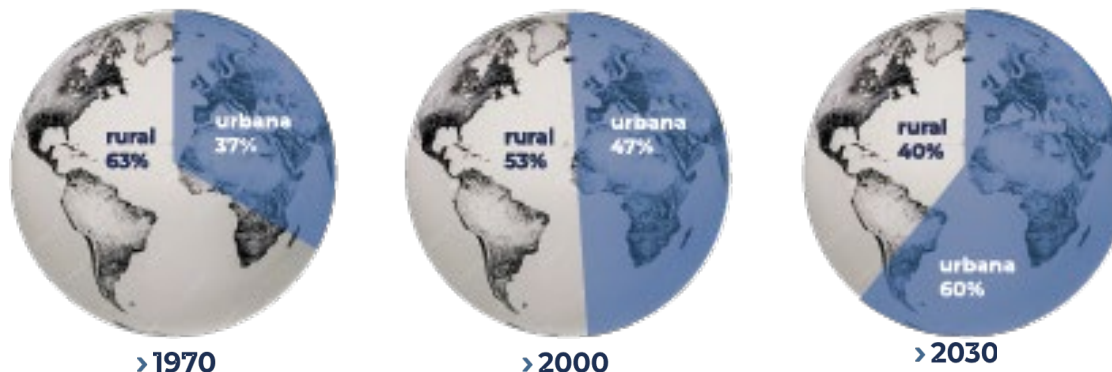
Gestión local de la seguridad

Municipios y provincias en red

### 3. Ciudades seguras

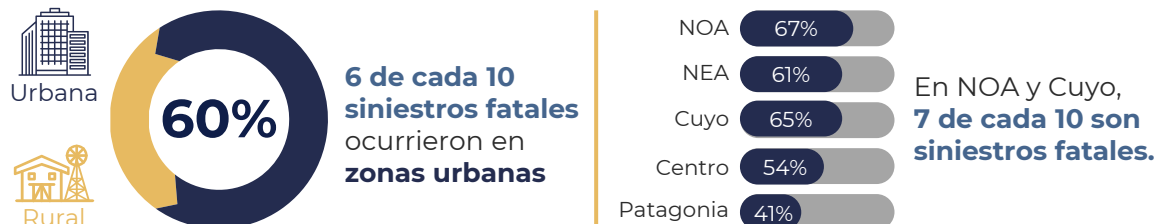
Para 2030, se espera que el 60% de la población mundial se concentre en áreas urbanas, lo que incrementará la densidad poblacional y el tráfico en las ciudades, aumentando también el riesgo de siniestros viales.

#### Distribución poblacional mundial | Urbana - Rural 1970-2000-2030



Fuente: UN-HABITAT.

#### La siniestralidad fatal en las ciudades



Fuente: Dirección Nacional de Observatorio Vial ANSV 2022. Dato calculado sobre base válida



# Gestión local de la seguridad vial

Fortalecer las capacidades de los gobiernos locales para la gestión integral de la seguridad vial local.

## Acciones

Fomentar la **creación de secretarías de movilidad o seguridad vial**.

.....  
**Asesorar técnicamente** a equipos los **gobiernos locales** en la creación de su propio **plan de seguridad vial**.

.....  
Incentivar el desarrollo de **Observatorios locales** para que establezcan sus propias políticas de seguridad vial.

.....  
**Programa de reconocimiento a ciudades** comprometidas con la seguridad vial.







# Municipios y provincias en red

Facilitar el intercambio de buenas prácticas, establecer estándares comunes y apoyar iniciativas conjuntas entre las provincias y municipios.

## Acciones

Establecer una **red colaborativa** de municipios para el **intercambio de experiencias** y buenas prácticas de seguridad vial a través de un programa.

Incentivar la articulación entre **conglomerados urbanos**

Liderar “**ideatones**” **regionales/provinciales** de seguridad vial.

Impulsar **mesa de datos provinciales**.





#### Sub ejes

Pacto por la seguridad vial

Innovación y tecnología

## 4. Articulación Público-Privada

Fomentar la colaboración entre el sector público, privado y el tercer sector para crear alianzas estratégicas que prioricen la seguridad vial. Abordar los siniestros in itinere para reducir sus riesgos, con la finalidad de integrar diversas perspectivas que promuevan la responsabilidad compartida.



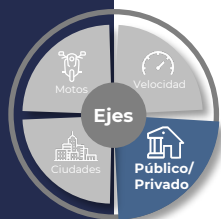
**Costo de siniestralidad vial  
estimado en dólares  
para 2021 en Argentina**  
fue de:

**USD 7,06 MM**

Este valor equivale al:



**1,4% del PBI**  
del año



# Pacto por la seguridad vial

Fomentar una cooperación entre el sector público y el privado para coordinar esfuerzos, aprovechar el potencial y la capacidad de innovación del sector privado, y desarrollar estrategias conjuntas en materia de seguridad vial.

## Acciones

Introducir la temática de **seguridad vial en toda la cadena de valor** de la empresa.

**Convocar a nuevos aliados** transmisores de conciencia vial, prevención y sensibilización.

Promover una mejora continua que permita un **desarrollo ascendente de la sostenibilidad corporativa**.

**Diseñar y ejecutar planes** que se traduzcan en prevención y reducción de la siniestralidad vial.







# Innovación y tecnología

Identificar y aprovechar oportunidades para implementar innovaciones que mejoren la seguridad vial.

## Acciones

Generar **acuerdos y alianzas con el sector privado.**

**Encontrar oportunidades** para promover la seguridad vial a partir del uso de la tecnología.

Promover **alianzas con universidades y centros de investigación.**

Explorar las posibilidades de **trabajo mancomunado con el sector tecnológico.**



**SEGURIDAD  
VIAL**



**Secretaría  
de Transporte**  
Ministerio de Economía



República Argentina - Poder Ejecutivo Nacional  
AÑO DE LA DEFENSA DE LA VIDA, LA LIBERTAD Y LA PROPIEDAD

**Hoja Adicional de Firmas**  
**Anexo Disposición**

**Número:**

**Referencia:** EX-2024-124437361- -APN-DGA#ANSV. Plan Estratégico Anexo

---

El documento fue importado por el sistema GEDO con un total de 22 pagina/s.